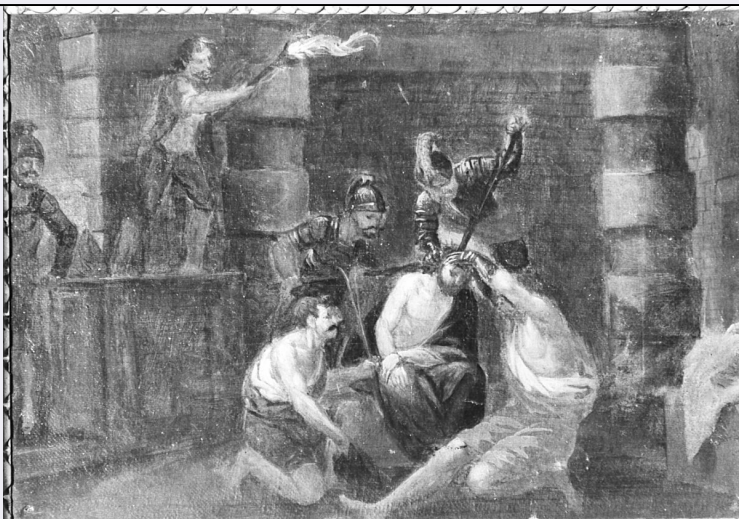


SCHEDA



CD - CODICI

TSK - Tipo scheda OA

LIR - Livello ricerca C

NCT - CODICE UNIVOCO

NCTR - Codice regione 03

NCTN - Numero catalogo generale 00199951

NCTS - Suffisso numero catalogo generale A

ESC - Ente schedatore S27

ECP - Ente competente S27

RV - RELAZIONI

RVE - STRUTTURA COMPLESSA

RVEL - Livello 13

RVER - Codice bene radice 0300199951 A

RVES - Codice bene componente 0300199963

OG - OGGETTO

OGT - OGGETTO

OGTD - Definizione dipinto

OGTV - Identificazione elemento d'insieme

OGTP - Posizione fila orizzontale in basso, riquadro centrale

SGT - SOGGETTO

SGTI - Identificazione incoronazione di spine

LC - LOCALIZZAZIONE GEOGRAFICO-AMMINISTRATIVA

PVC - LOCALIZZAZIONE GEOGRAFICO-AMMINISTRATIVA ATTUALE

PVCS - Stato Italia

PVCR - Regione Lombardia

PVCP - Provincia BG

PVCC - Comune Ranica

LDC - COLLOCAZIONE SPECIFICA**UB - UBICAZIONE E DATI PATRIMONIALI****UBO - Ubicazione originaria** OR**DT - CRONOLOGIA****DTZ - CRONOLOGIA GENERICA****DTZG - Secolo** sec. XVII**DTZS - Frazione di secolo** inizio**DTS - CRONOLOGIA SPECIFICA****DTSI - Da** 1600**DTSF - A** 1609**DTM - Motivazione cronologia** analisi stilistica**AU - DEFINIZIONE CULTURALE****AUT - AUTORE****AUTS - Riferimento all'autore** cerchia**AUTM - Motivazione dell'attribuzione** analisi stilistica**AUTN - Nome scelto** Cavagna Gian Paolo**AUTA - Dati anagrafici** 1556/ 1627**AUTH - Sigla per citazione** 10003001**MT - DATI TECNICI****MTC - Materia e tecnica** tela/ pittura a olio**MIS - MISURE****MISA - Altezza** 31**MISL - Larghezza** 47**CO - CONSERVAZIONE****STC - STATO DI CONSERVAZIONE****STCC - Stato di conservazione** discreto**DA - DATI ANALITICI****DES - DESCRIZIONE****DESO - Indicazioni sull'oggetto** Il dipinto è posto entro cornice in stucco.**DESI - Codifica Iconclass** NR (recupero pregresso)**DESS - Indicazioni sul soggetto** Personaggi: Cristo. Abbigliamento: (Cristo) manto rosso; (soldati) armature. Figure maschili: sgherri: soldati. Oggetti: corona di spine. Elementi architettonici: pilstri.**NSC - Notizie storico-critiche**
Il dipinto da parte di una serie di 20 dipinti, di dimensioni uguali e della stessa mano, che fanno da cornice alla Deposizione del Cavagna: mai citati in bibliografia, ma riprodotti tutti insieme in Cortinovis (1963). La cornice a stucco risale all' inizio dell'800 ma la collocazione é originaria, dato che anche prima esisteva in loco un altare della Madonna del Rosario. Come parte integrante del nucleo che ha per centro la Deposizione, vanno attribuite al Cavagna, o meglio alla sua bottega: la. qualità é generalmente abbastanza buona,

anche se é evidente la rapidità di esecuzione. Da notare, infine, la ripresa di schemi figurativi del Salmeggia, secondo una incertezza di cifra stilistica abbastanza frequente nella cultura bergamasca dell'inizio del '600.

TU - CONDIZIONE GIURIDICA E VINCOLI

CDG - CONDIZIONE GIURIDICA

CDGG - Indicazione generica	proprietà Ente religioso cattolico
------------------------------------	------------------------------------

DO - FONTI E DOCUMENTI DI RIFERIMENTO

FTA - DOCUMENTAZIONE FOTOGRAFICA

FTAX - Genere	documentazione allegata
FTAP - Tipo	fotografia b/n
FTAN - Codice identificativo	SBAS MI 00200698/S

BIB - BIBLIOGRAFIA

BIBX - Genere	bibliografia specifica
BIBA - Autore	Cortinovis
BIBD - Anno di edizione	1963
BIBH - Sigla per citazione	00001990
BIBN - V., pp., nn.	p. 22

AD - ACCESSO AI DATI

ADS - SPECIFICHE DI ACCESSO AI DATI

ADSP - Profilo di accesso	3
ADSM - Motivazione	scheda di bene non adeguatamente sorvegliabile

CM - COMPILAZIONE

CMP - COMPILAZIONE

CMPD - Data	1977
CMPN - Nome	Rossi F.
FUR - Funzionario responsabile	Tardito Amerio R.

RVM - TRASCRIZIONE PER INFORMATIZZAZIONE

RVMD - Data	2006
RVMN - Nome	ARTPAST/ De Palma I.

AGG - AGGIORNAMENTO - REVISIONE

AGGD - Data	2006
AGGN - Nome	ARTPAST/ De Palma I.
AGGF - Funzionario responsabile	NR (recupero pregresso)