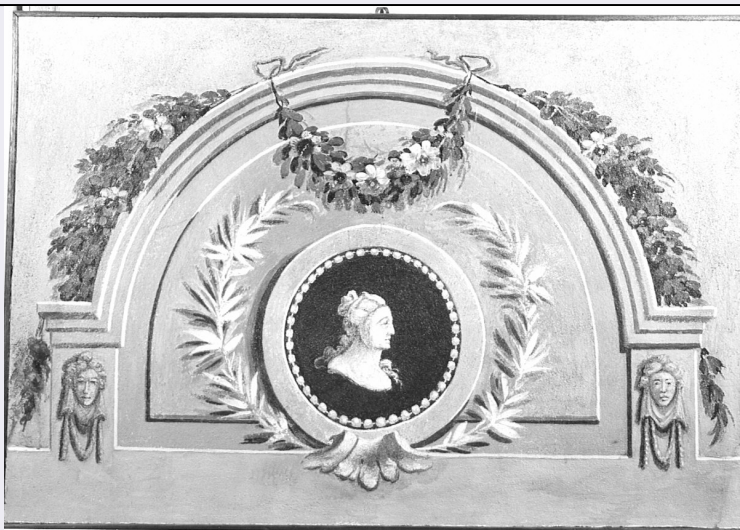


SCHEDA



CD - CODICI

TSK - Tipo scheda OA

LIR - Livello ricerca C

NCT - CODICE UNIVOCO

NCTR - Codice regione 03

NCTN - Numero catalogo generale 00200111

ESC - Ente schedatore S27

ECP - Ente competente S27

RV - RELAZIONI

OG - OGGETTO

OGT - OGGETTO

OGTD - Definizione dipinto

OGTV - Identificazione opera isolata

SGT - SOGGETTO

SGTI - Identificazione testa di donna

LC - LOCALIZZAZIONE GEOGRAFICO-AMMINISTRATIVA

PVC - LOCALIZZAZIONE GEOGRAFICO-AMMINISTRATIVA ATTUALE

PVCS - Stato Italia

PVCR - Regione Lombardia

PVCP - Provincia BG

PVCC - Comune Ranica

LDC - COLLOCAZIONE SPECIFICA

UB - UBICAZIONE E DATI PATRIMONIALI

UBO - Ubicazione originaria OR

DT - CRONOLOGIA

DTZ - CRONOLOGIA GENERICA

DTZG - Secolo sec. XIX

DTZS - Frazione di secolo inizio

DTS - CRONOLOGIA SPECIFICA	
DTSI - Da	1800
DTSF - A	1804
DTM - Motivazione cronologia	analisi stilistica
AU - DEFINIZIONE CULTURALE	
AUT - AUTORE	
AUTS - Riferimento all'autore	attribuito
AUTM - Motivazione dell'attribuzione	NR (recupero pregresso)
AUTN - Nome scelto	Deleidi Luigi detto Nebbia
AUTA - Dati anagrafici	1782/ 1853
AUTH - Sigla per citazione	00002087
CMM - COMMITTENZA	
CMMN - Nome	Baldis Paolo
MT - DATI TECNICI	
MTC - Materia e tecnica	intonaco/ pittura a fresco/ applicazione su tela
MIS - MISURE	
MISA - Altezza	82
MISL - Larghezza	122
CO - CONSERVAZIONE	
STC - STATO DI CONSERVAZIONE	
STCC - Stato di conservazione	buono
DA - DATI ANALITICI	
DES - DESCRIZIONE	
DESO - Indicazioni sull'oggetto	Grande lunetta con sobri motivi architettonici in rosa e verde chiaro. Al centro un clipeo marrone con una testa di donna di profilo.
DESI - Codifica Iconclass	NR (recupero pregresso)
DESS - Indicazioni sul soggetto	NR (recupero pregresso)
NSC - Notizie storico-critiche	Come gli altri affreschi della canonica, non è mai citato in bibliografia. Tuttavia il Cortinovis riferisce che tutta la decorazione della canonica fu commissionata dal Parroco Paolo Baldis ed eseguita prima della decorazione della chiesa (1804). Di qui la datazione ai primissimi anni dell'800. Quanto all'autore, tutto lascia credere che la commissione fosse affidata agli stessi artisti che decorarono la chiesa, il milanese Comerio e il bergamasco Nebbia. La collocazione originaria è ignota.
TU - CONDIZIONE GIURIDICA E VINCOLI	
CDG - CONDIZIONE GIURIDICA	
CDGG - Indicazione generica	proprietà Ente religioso cattolico
DO - FONTI E DOCUMENTI DI RIFERIMENTO	
FTA - DOCUMENTAZIONE FOTOGRAFICA	
FTAX - Genere	documentazione allegata

FTAP - Tipo	fotografia b/n
FTAN - Codice identificativo	SBAS MI 00200853/S
BIB - BIBLIOGRAFIA	
BIBX - Genere	bibliografia di confronto
BIBA - Autore	Cortinovis
BIBD - Anno di edizione	1963
BIBH - Sigla per citazione	00001990
BIBN - V., pp., nn.	p. 7
AD - ACCESSO AI DATI	
ADS - SPECIFICHE DI ACCESSO AI DATI	
ADSP - Profilo di accesso	3
ADSM - Motivazione	scheda di bene non adeguatamente sorvegliabile
CM - COMPILAZIONE	
CMP - COMPILAZIONE	
CMPD - Data	1977
CMPN - Nome	Rossi F.
FUR - Funzionario responsabile	Tardito Amerio R.
RVM - TRASCRIZIONE PER INFORMATIZZAZIONE	
RVMD - Data	2006
RVMN - Nome	ARTPAST/ De Palma I.
AGG - AGGIORNAMENTO - REVISIONE	
AGGD - Data	2006
AGGN - Nome	ARTPAST/ De Palma I.
AGGF - Funzionario responsabile	NR (recupero pregresso)