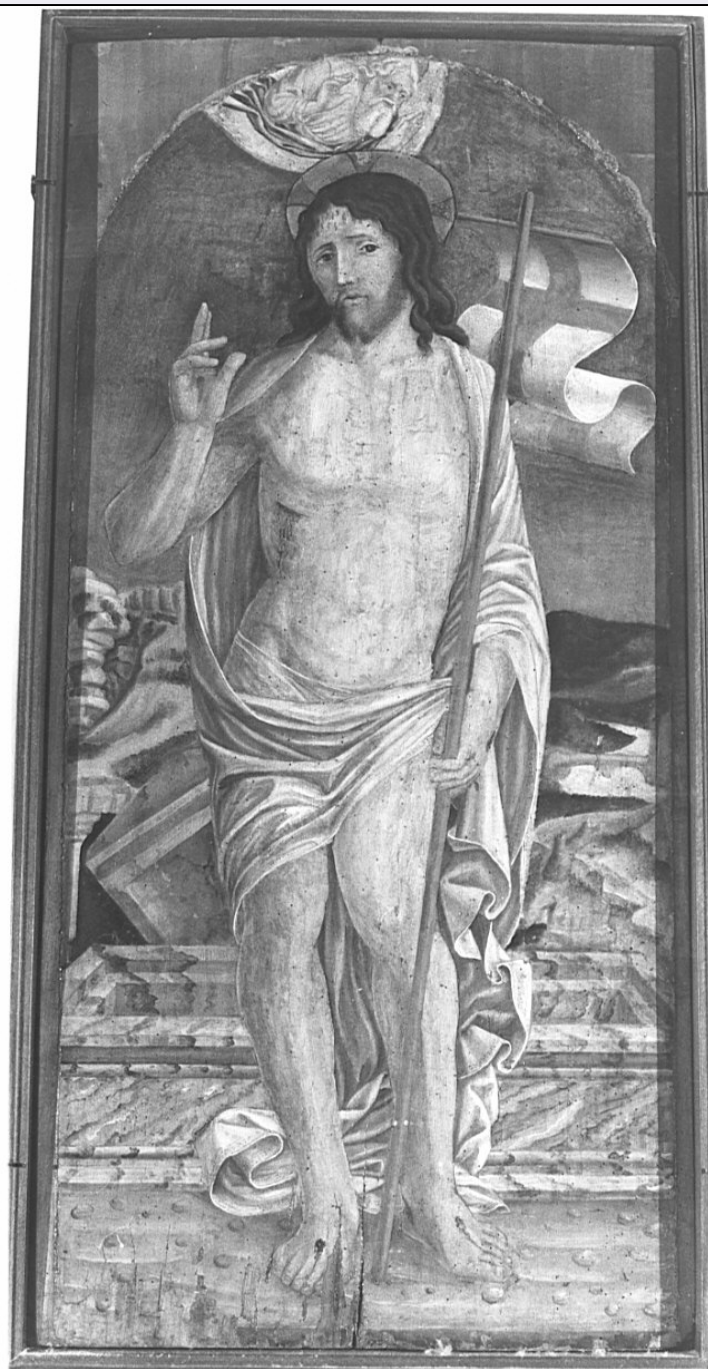


## SCHEDA



### CD - CODICI

TSK - Tipo scheda OA

LIR - Livello ricerca C

#### NCT - CODICE UNIVOCO

NCTR - Codice regione 03

NCTN - Numero catalogo  
generale 00206358

ESC - Ente schedatore S27

ECP - Ente competente S27

### OG - OGGETTO

#### OGT - OGGETTO

OGTD - Definizione dipinto

OGTV - Identificazione	opera isolata
SGT - SOGGETTO	
SGTI - Identificazione	Cristo risorto
LC - LOCALIZZAZIONE GEOGRAFICO-AMMINISTRATIVA	
PVC - LOCALIZZAZIONE GEOGRAFICO-AMMINISTRATIVA ATTUALE	
PVCS - Stato	Italia
PVCR - Regione	Lombardia
PVCP - Provincia	BG
PVCC - Comune	Zogno
LDC - COLLOCAZIONE SPECIFICA	
DT - CRONOLOGIA	
DTZ - CRONOLOGIA GENERICA	
DTZG - Secolo	sec. XVI
DTZS - Frazione di secolo	primo quarto
DTS - CRONOLOGIA SPECIFICA	
DTSI - Da	1500
DTSV - Validità	ca.
DTSF - A	1524
DTSL - Validità	ca.
DTM - Motivazione cronologia	analisi stilistica
AU - DEFINIZIONE CULTURALE	
AUT - AUTORE	
AUTS - Riferimento all'autore	attribuito
AUTM - Motivazione dell'attribuzione	analisi stilistica
AUTN - Nome scelto	Boselli Antonio
AUTA - Dati anagrafici	1470-1480/ 1532
AUTH - Sigla per citazione	00002066
MT - DATI TECNICI	
MTC - Materia e tecnica	tavola/ pittura a olio
MIS - MISURE	
MISA - Altezza	103
MISL - Larghezza	48
CO - CONSERVAZIONE	
STC - STATO DI CONSERVAZIONE	
STCC - Stato di conservazione	buono
DA - DATI ANALITICI	
DES - DESCRIZIONE	
DESO - Indicazioni sull'oggetto	NR (recupero pregresso)
DESI - Codifica Iconclass	NR (recupero pregresso)

DESS - Indicazioni sul soggetto	Personaggi: Gesù Cristo. Oggetti: labaro; sudario. Elementi architettonici: sepolcro.
NSC - Notizie storico-critiche	il dipinto, che faceva parte con ogni probabilità di un polittico disperso, è attribuito dal parroco don Giulio Gabanelli ad Antonio Boselli. innegabile è la sua somiglianza con l'affresco rappresentante la "resurrezione di Cristo", scoperto nel 1968 da don angelo rota nella cappella a fianco della sagrestia della chiesa di San Martino di sovere; affresco firmato e datato: antonius Bosellis pinXit 1517. ( Antonio Boselli" di m.argenti e G.barachetti, in "pittori bergamaschi. il Cinquecento" i, P.322 e P.329). nella tavola di Zogno e nell'affresco di sovere si può cogliere il superamento dei motivi quattrocenteschi, sia nel bilanciamento classico del nudo, ma soprattutto nell' aggiunta di elementi paesaggistici sviluppati in profondità che rendono la composizione più ampia e vivace.
TU - CONDIZIONE GIURIDICA E VINCOLI	
ACQ - ACQUISIZIONE	
ACQT - Tipo acquisizione	acquisto
CDG - CONDIZIONE GIURIDICA	
CDGG - Indicazione generica	proprietà Ente religioso cattolico
DO - FONTI E DOCUMENTI DI RIFERIMENTO	
FTA - DOCUMENTAZIONE FOTOGRAFICA	
FTAX - Genere	documentazione allegata
FTAP - Tipo	fotografia b/n
FTAN - Codice identificativo	SBAS MI 217056/S
BIB - BIBLIOGRAFIA	
BIBX - Genere	bibliografia di confronto
BIBA - Autore	Argenti M./ Barachetti G.
BIBD - Anno di edizione	1975
BIBH - Sigla per citazione	00000079
BIBN - V., pp., nn.	pp. 322, 329
AD - ACCESSO AI DATI	
ADS - SPECIFICHE DI ACCESSO AI DATI	
ADSP - Profilo di accesso	3
ADSM - Motivazione	scheda di bene non adeguatamente sorvegliabile
CM - COMPILAZIONE	
CMP - COMPILAZIONE	
CMPD - Data	1992
CMPN - Nome	Giacomelli Vedovello G.
FUR - Funzionario responsabile	Maderna V.
RVM - TRASCRIZIONE PER INFORMATIZZAZIONE	
RVMD - Data	2006
RVMN - Nome	ARTPAST/ Fuga A.
AGG - AGGIORNAMENTO - REVISIONE	
AGGD - Data	2006

<b>AGGN - Nome</b>	ARTPAST/ Fuga A.
<b>AGGF - Funzionario responsabile</b>	NR (recupero pregresso)