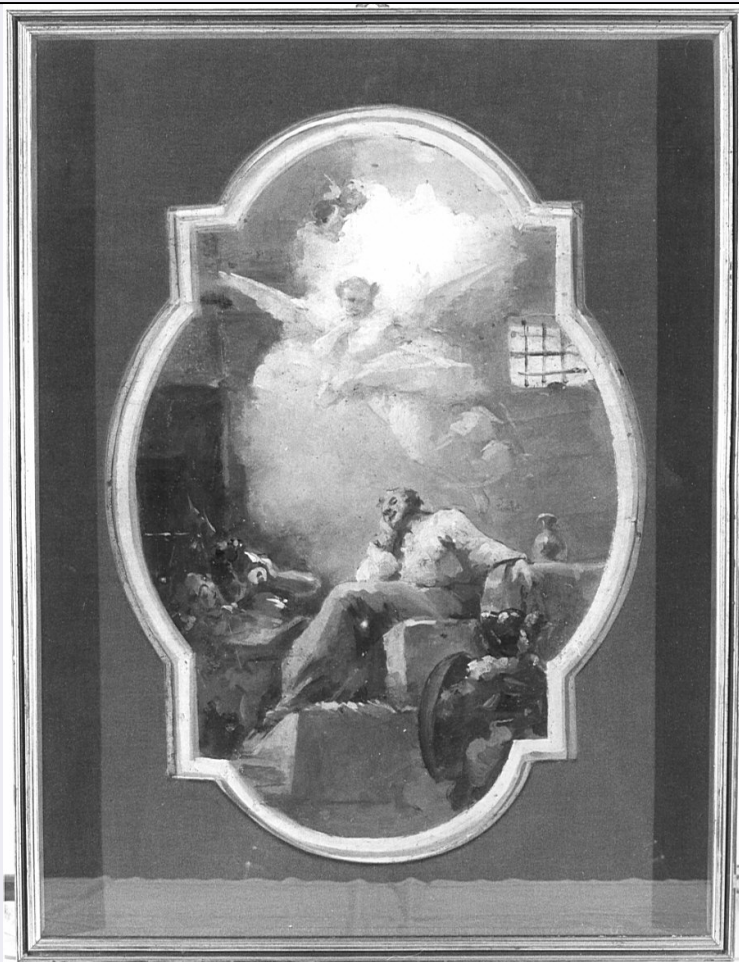


# SCHEDA



## CD - CODICI

|                                 |          |
|---------------------------------|----------|
| TSK - Tipo scheda               | OA       |
| LIR - Livello ricerca           | C        |
| NCT - CODICE UNIVOCO            |          |
| NCTR - Codice regione           | 03       |
| NCTN - Numero catalogo generale | 00206364 |
| ESC - Ente schedatore           | S27      |
| ECP - Ente competente           | S27      |

## OG - OGGETTO

### OGT - OGGETTO

|                        |               |
|------------------------|---------------|
| OGTD - Definizione     | dipinto       |
| OGTV - Identificazione | opera isolata |

### SGT - SOGGETTO

|                        |  |
|------------------------|--|
| SGTI - Identificazione | San Pietro liberato dal carcere da un angelo |
|------------------------|--|

## LC - LOCALIZZAZIONE GEOGRAFICO-AMMINISTRATIVA

### PVC - LOCALIZZAZIONE GEOGRAFICO-AMMINISTRATIVA ATTUALE

|                  |           |
|------------------|-----------|
| PVCS - Stato     | Italia    |
| PVCR - Regione   | Lombardia |
| PVCP - Provincia | BG        |

|   |  |
|---|--|
| <b>PVCC - Comune</b>                        | Zogno  |
| <b>LDC - COLLOCAZIONE SPECIFICA</b>         |  |
| <b>DT - CRONOLOGIA</b>                      |  |
| <b>DTZ - CRONOLOGIA GENERICA</b>            |  |
| <b>DTZG - Secolo</b>                        | sec. XX  |
| <b>DTZS - Frazione di secolo</b>            | inizio   |
| <b>DTS - CRONOLOGIA SPECIFICA</b>           |  |
| <b>DTSI - Da</b>                            | 1900   |
| <b>DTSV - Validità</b>                      | ca.  |
| <b>DTSF - A</b>                             | 1910   |
| <b>DTSL - Validità</b>                      | ca.  |
| <b>DTM - Motivazione cronologia</b>         | analisi stilistica   |
| <b>AU - DEFINIZIONE CULTURALE</b>           |  |
| <b>AUT - AUTORE</b>                         |  |
| <b>AUTM - Motivazione dell'attribuzione</b> | NR (recupero pregresso)  |
| <b>AUTN - Nome scelto</b>                   | Loverini Ponziano  |
| <b>AUTA - Dati anagrafici</b>               | 1845/ 1929   |
| <b>AUTH - Sigla per citazione</b>           | 00001991   |
| <b>MT - DATI TECNICI</b>                    |  |
| <b>MTC - Materia e tecnica</b>              | tela/ pittura a olio   |
| <b>MTC - Materia e tecnica</b>              | cartone  |
| <b>MIS - MISURE</b>                         |  |
| <b>MISA - Altezza</b>                       | 51   |
| <b>MISL - Larghezza</b>                     | 37   |
| <b>CO - CONSERVAZIONE</b>                   |  |
| <b>STC - STATO DI CONSERVAZIONE</b>         |  |
| <b>STCC - Stato di conservazione</b>        | buono  |
| <b>DA - DATI ANALITICI</b>                  |  |
| <b>DES - DESCRIZIONE</b>                    |  |
| <b>DESO - Indicazioni sull'oggetto</b>      | Olio su tela incollato su cartone.   |
| <b>DESI - Codifica Iconclass</b>            | NR (recupero pregresso)  |
| <b>DESS - Indicazioni sul soggetto</b>      | Personaggi: San Pietro apostolo. Figure: angelo. Interno: prigioniero.   |
| <b>NSC - Notizie storico-critiche</b>       | e' il bozzetto dell'affresco che Ponziano Loverini ha dipinto nella volta dell'antico oratorio dedicato a San Pietro a Boccaleone, frazione di Bergamo. nei primi del Novecento in questa località venne costruita una nuova chiesa e l'antico oratorio venne trasformato in museo privato. in esso è conservato l'affresco, mentre il bozzetto venne donato dal parroco che officiava nell'antica chiesetta ormai sconosciuta al parroco di Zogno, don Giulio Gabanelli. e' dipinto con la freschezza e rapidità di segno che caratterizza tutti i bozzetti, giustamente ammirati, di Ponziano Loverini, allievo di scuri e |

successore di tallone nella cattedra di pittura dell'accademia carrara di Bergamo.

## TU - CONDIZIONE GIURIDICA E VINCOLI

### ACQ - ACQUISIZIONE

ACQT - Tipo acquisizione      donazione

### CDG - CONDIZIONE GIURIDICA

CDGG - Indicazione generica      proprietà Ente religioso cattolico

## DO - FONTI E DOCUMENTI DI RIFERIMENTO

### FTA - DOCUMENTAZIONE FOTOGRAFICA

FTAX - Genere      documentazione allegata

FTAP - Tipo      fotografia b/n

FTAN - Codice identificativo      SBAS MI 217062/S

### BIB - BIBLIOGRAFIA

BIBX - Genere      bibliografia di confronto

BIBA - Autore      Beltrami L.

BIBD - Anno di edizione      1911

BIBH - Sigla per citazione      00002937

BIBN - V., pp., nn.      p. 525 e segg.

## AD - ACCESSO AI DATI

### ADS - SPECIFICHE DI ACCESSO AI DATI

ADSP - Profilo di accesso      3

ADSM - Motivazione      scheda di bene non adeguatamente sorvegliabile

## CM - COMPILAZIONE

### CMP - COMPILAZIONE

CMPD - Data      1992

CMPN - Nome      Giacomelli Vedovello G.

FUR - Funzionario responsabile      Maderna V.

### RVM - TRASCRIZIONE PER INFORMATIZZAZIONE

RVMD - Data      2006

RVMN - Nome      ARTPAST/ Fuga A.

### AGG - AGGIORNAMENTO - REVISIONE

AGGD - Data      2006

AGGN - Nome      ARTPAST/ Fuga A.

AGGF - Funzionario responsabile      NR (recupero pregresso)