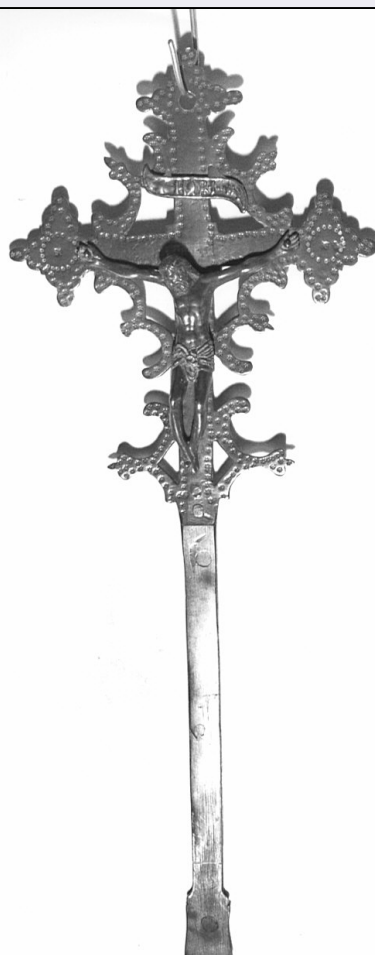


SCHEDA



CD - CODICI

TSK - Tipo scheda OA

LIR - Livello ricerca C

NCT - CODICE UNIVOCO

NCTR - Codice regione 03

NCTN - Numero catalogo generale 00206402

ESC - Ente schedatore S27

ECP - Ente competente S27

OG - OGGETTO

OGT - OGGETTO

OGTD - Definizione croce processionale

OGTV - Identificazione opera isolata

LC - LOCALIZZAZIONE GEOGRAFICO-AMMINISTRATIVA

PVC - LOCALIZZAZIONE GEOGRAFICO-AMMINISTRATIVA ATTUALE

PVCS - Stato Italia

PVCR - Regione Lombardia

PVCP - Provincia BG

PVCC - Comune Zogno

LDC - COLLOCAZIONE

SPECIFICA**DT - CRONOLOGIA****DTZ - CRONOLOGIA GENERICA**

DTZG - Secolo	secc. XVI/ XVIII
----------------------	------------------

DTS - CRONOLOGIA SPECIFICA

DTSI - Da	1500
------------------	------

DTSV - Validità	ca.
------------------------	-----

DTSF - A	1799
-----------------	------

DTSL - Validità	ca.
------------------------	-----

DTM - Motivazione cronologia	analisi stilistica
-------------------------------------	--------------------

AU - DEFINIZIONE CULTURALE**ATB - AMBITO CULTURALE**

ATBD - Denominazione	bottega veneto-lombarda
-----------------------------	-------------------------

ATBM - Motivazione dell'attribuzione	analisi stilistica
---	--------------------

MT - DATI TECNICI

MTC - Materia e tecnica	bronzo/ bulinatura/ fusione
--------------------------------	-----------------------------

MIS - MISURE

MISA - Altezza	50
-----------------------	----

CO - CONSERVAZIONE**STC - STATO DI CONSERVAZIONE**

STCC - Stato di conservazione	buono
--------------------------------------	-------

DA - DATI ANALITICI**DES - DESCRIZIONE**

DESO - Indicazioni sull'oggetto	La croce presenta un complesso profili mistilineo con parti a giorno. La decorazione è a stelle punzonate che coprono tutta la superficie dell'oggetto. Il Cristo "patiens" è fasciato da un perizoma annodato al centro , i piedi sono sovrapposti, trafitti da un unico chiodo. Nel cartiglio il titolo.
--	--

DESI - Codifica Iconclass	NR (recupero pregresso)
----------------------------------	-------------------------

DESS - Indicazioni sul soggetto	NR (recupero pregresso)
--	-------------------------

NSC - Notizie storico-critiche	l' opera in esame é una semplificata e popolare interpretazione di prototipi rina scimentali veneto-lombardi;fra i numerosi esempi: la . croce quattrocentesca già nella chiesa di San Giovanni in Bragora e oggi al museo diocesano di Venezia e le cinquecentesche croci "di San carlo" del tesoro del duomo di Milano e della parrocchiale di varenna. il profilo ricco e frazionato deriva dai quadrilobi nascenti da "biforcazioni a lobi"; le piccole stelle lungo il profilo o disposte geometricamente in corrispondenza delle terminazioni dei bracci sostituiscono le sferule e le figure a sbalzo dei prototipi. la qualità dell'opera e il persistere nella suppellettile ecclesiastica degli stessi caratteri per lunghi periodi suggeriscono una datazione ai secoli XVI-XVI.
---------------------------------------	---

TU - CONDIZIONE GIURIDICA E VINCOLI**CDG - CONDIZIONE GIURIDICA**

CDGG - Indicazione generica	proprietà Ente religioso cattolico
DO - FONTI E DOCUMENTI DI RIFERIMENTO	
FTA - DOCUMENTAZIONE FOTOGRAFICA	
FTAX - Genere	documentazione allegata
FTAP - Tipo	fotografia b/n
FTAN - Codice identificativo	SBAS MI 217107/S
AD - ACCESSO AI DATI	
ADS - SPECIFICHE DI ACCESSO AI DATI	
ADSP - Profilo di accesso	3
ADSM - Motivazione	scheda di bene non adeguatamente sorvegliabile
CM - COMPILAZIONE	
CMP - COMPILAZIONE	
CMPD - Data	1992
CMPN - Nome	Montaldo B.D.
FUR - Funzionario responsabile	Maderna V.
RVM - TRASCRIZIONE PER INFORMATIZZAZIONE	
RVMD - Data	2006
RVMN - Nome	ARTPAST/ Fuga A.
AGG - AGGIORNAMENTO - REVISIONE	
AGGD - Data	2006
AGGN - Nome	ARTPAST/ Fuga A.
AGGF - Funzionario responsabile	NR (recupero pregresso)