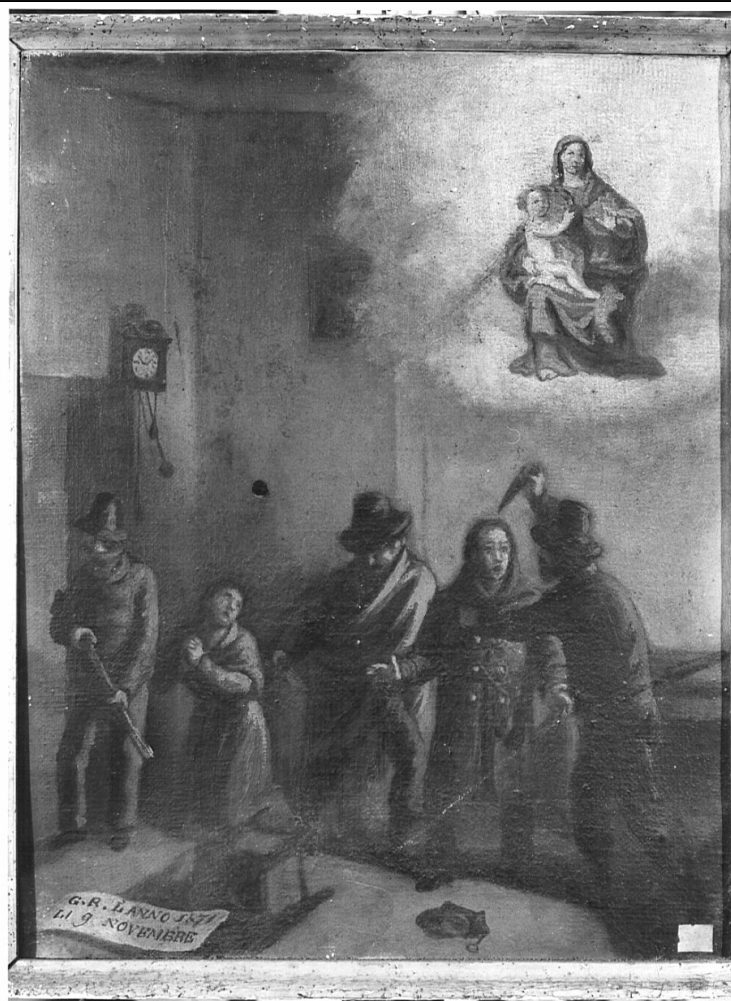


SCHEDA



CD - CODICI

TSK - Tipo scheda OA

LIR - Livello ricerca C

NCT - CODICE UNIVOCO

NCTR - Codice regione 03

NCTN - Numero catalogo generale 00069615

ESC - Ente schedatore S27

ECP - Ente competente S27

OG - OGGETTO

OGT - OGGETTO

OGTD - Definizione ex voto

OGTV - Identificazione opera isolata

LC - LOCALIZZAZIONE GEOGRAFICO-AMMINISTRATIVA

PVC - LOCALIZZAZIONE GEOGRAFICO-AMMINISTRATIVA ATTUALE

PVCS - Stato Italia

PVCR - Regione Lombardia

PVCP - Provincia BG

PVCC - Comune Stezzano

LDC - COLLOCAZIONE SPECIFICA**DT - CRONOLOGIA****DTZ - CRONOLOGIA GENERICA****DTZG - Secolo** sec. XIX**DTS - CRONOLOGIA SPECIFICA****DTSI - Da** 1871**DTSF - A** 1871**DTM - Motivazione cronologia** analisi stilistica**DTM - Motivazione cronologia** data**AU - DEFINIZIONE CULTURALE****ATB - AMBITO CULTURALE****ATBD - Denominazione** ambito bergamasco**ATBM - Motivazione dell'attribuzione** analisi stilistica**MT - DATI TECNICI****MTC - Materia e tecnica** tela/ pittura a olio**MIS - MISURE****MISA - Altezza** 38**MISL - Larghezza** 29**CO - CONSERVAZIONE****STC - STATO DI CONSERVAZIONE****STCC - Stato di conservazione** buono**DA - DATI ANALITICI****DES - DESCRIZIONE****DESO - Indicazioni sull'oggetto** Interno di casa popolare. Una donna e un uomo sono aggrediti da 3 briganti. La donna prega in ginocchio e la Madonna dei campi appare tra le nubi in alto a destra.**DESI - Codifica Iconclass** NR (recupero pregresso)**DESS - Indicazioni sul soggetto** Personaggi: Madonna. Figure femminili: donna. Figure maschili: uomini. Fenomeni metereologici: nubi. Interno: casa. Oggetti: pendola. Armi: coltello; fucile.**ISR - ISCRIZIONI****ISRC - Classe di appartenenza** votiva**ISRS - Tecnica di scrittura** a pennello**ISRT - Tipo di caratteri** lettere capitali/ numeri arabi**ISRP - Posizione** in basso a sinistra su cartiglio**ISRI - Trascrizione** G.R. L'ANNO 1871 LI 9 NOVEMBRE**NSC - Notizie storico-critiche** Iconografia della Vergine tratta dall'affresco della chiesa, dietro l'altare, del sec. XIV, immagine a cui sono attribuiti i primi fatti prodigiosi del 1586. Esecuzione di un pittore professionista, abbastanza buona.**TU - CONDIZIONE GIURIDICA E VINCOLI**

CDG - CONDIZIONE GIURIDICA**CDGG - Indicazione
generica**

proprietà Ente religioso cattolico

DO - FONTI E DOCUMENTI DI RIFERIMENTO**FTA - DOCUMENTAZIONE FOTOGRAFICA****FTAX - Genere**

documentazione allegata

FTAP - Tipo

fotografia b/n

FTAN - Codice identificativo

SBAS MI 00001391/SB

AD - ACCESSO AI DATI**ADS - SPECIFICHE DI ACCESSO AI DATI****ADSP - Profilo di accesso**

3

ADSM - Motivazione

scheda di bene non adeguatamente sorvegliabile

CM - COMPILAZIONE**CMP - COMPILAZIONE****CMPD - Data**

1980

CMPN - Nome

Pizzoccheri A.

**FUR - Funzionario
responsabile**

Tardito Amerio R.

RVM - TRASCRIZIONE PER INFORMATIZZAZIONE**RVMD - Data**

2006

RVMN - Nome

ARTPAST/ Fumarco C.

AGG - AGGIORNAMENTO - REVISIONE**AGGD - Data**

2006

AGGN - Nome

ARTPAST/ Fumarco C.

**AGGF - Funzionario
responsabile**

NR (recupero pregresso)