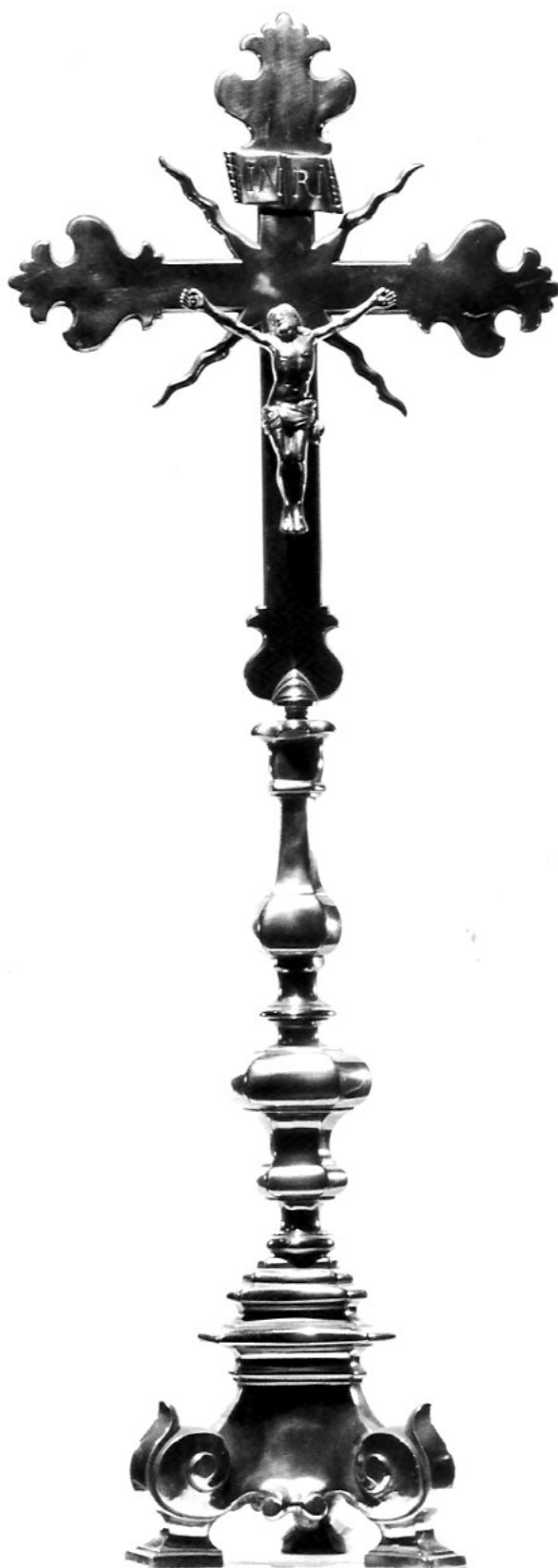


SCHEDA



CD - CODICI

TSK - Tipo scheda OA

LIR - Livello ricerca C

NCT - CODICE UNIVOCO

NCTR - Codice regione	03
NCTN - Numero catalogo generale	00066796
ESC - Ente schedatore	S27
ECP - Ente competente	S27
RV - RELAZIONI	
OG - OGGETTO	
OGT - OGGETTO	
OGTD - Definizione	croce d'altare
OGTV - Identificazione	opera isolata
SGT - SOGGETTO	
SGTI - Identificazione	Cristo crocifisso
LC - LOCALIZZAZIONE GEOGRAFICO-AMMINISTRATIVA	
PVC - LOCALIZZAZIONE GEOGRAFICO-AMMINISTRATIVA ATTUALE	
PVCS - Stato	Italia
PVCR - Regione	Lombardia
PVCP - Provincia	BG
PVCC - Comune	Suisio
LDC - COLLOCAZIONE SPECIFICA	
DT - CRONOLOGIA	
DTZ - CRONOLOGIA GENERICA	
DTZG - Secolo	sec. XVIII
DTS - CRONOLOGIA SPECIFICA	
DTSI - Da	1700
DTSV - Validità	ca.
DTSF - A	1799
DTSL - Validità	ca.
DTM - Motivazione cronologia	analisi stilistica
AU - DEFINIZIONE CULTURALE	
ATB - AMBITO CULTURALE	
ATBD - Denominazione	bottega lombarda
ATBM - Motivazione dell'attribuzione	analisi stilistica
MT - DATI TECNICI	
MTC - Materia e tecnica	ottone/ fusione
MIS - MISURE	
MISA - Altezza	70
MISL - Larghezza	27
CO - CONSERVAZIONE	
STC - STATO DI CONSERVAZIONE	
STCC - Stato di conservazione	buono

DA - DATI ANALITICI**DES - DESCRIZIONE**

DESO - Indicazioni sull'oggetto Base triangolare poggiante su piedi a mensola; specchiature lisce fra volute a riccio dall'alto in basso, con foglie. fusto slanciato a nodi con sezione esagonale. Croce con base lobata, estremità gigliate, quattro raggi all'incrocio dei bracci, cartiglio.

DESI - Codifica Iconclass NR (recupero pregresso)

DESS - Indicazioni sul soggetto NR (recupero pregresso)

ISR - ISCRIZIONI

ISRC - Classe di appartenenza sacra

ISRL - Lingua latino

ISRS - Tecnica di scrittura a incisione

ISRT - Tipo di caratteri lettere capitali

ISRP - Posizione sul cartiglio

ISRI - Trascrizione INRI

NSC - Notizie storico-critiche Opere di tipo assai diffuso nel Settecento.

TU - CONDIZIONE GIURIDICA E VINCOLI**CDG - CONDIZIONE GIURIDICA**

CDGG - Indicazione generica proprietà Ente religioso cattolico

DO - FONTI E DOCUMENTI DI RIFERIMENTO**FTA - DOCUMENTAZIONE FOTOGRAFICA**

FTAX - Genere documentazione allegata

FTAP - Tipo fotografia b/n

FTAN - Codice identificativo SBAS MI 069960/SB

FNT - FONTI E DOCUMENTI

FNTP - Tipo inventario

FNTD - Data 1972

AD - ACCESSO AI DATI**ADS - SPECIFICHE DI ACCESSO AI DATI**

ADSP - Profilo di accesso 3

ADSM - Motivazione scheda di bene non adeguatamente sorvegliabile

CM - COMPILAZIONE**CMP - COMPILAZIONE**

CMPD - Data 1977

CMPN - Nome Barigozzi Brini A.

FUR - Funzionario responsabile Tardito Amerio R.

RVM - TRASCRIZIONE PER INFORMATIZZAZIONE

RVMD - Data 2006

RVMN - Nome ARTPAST/ Fumarco C.

AGG - AGGIORNAMENTO - REVISIONE

AGGD - Data	2006
AGGN - Nome	ARTPAST/ Fumarco C.
AGGF - Funzionario responsabile	NR (recupero pregresso)