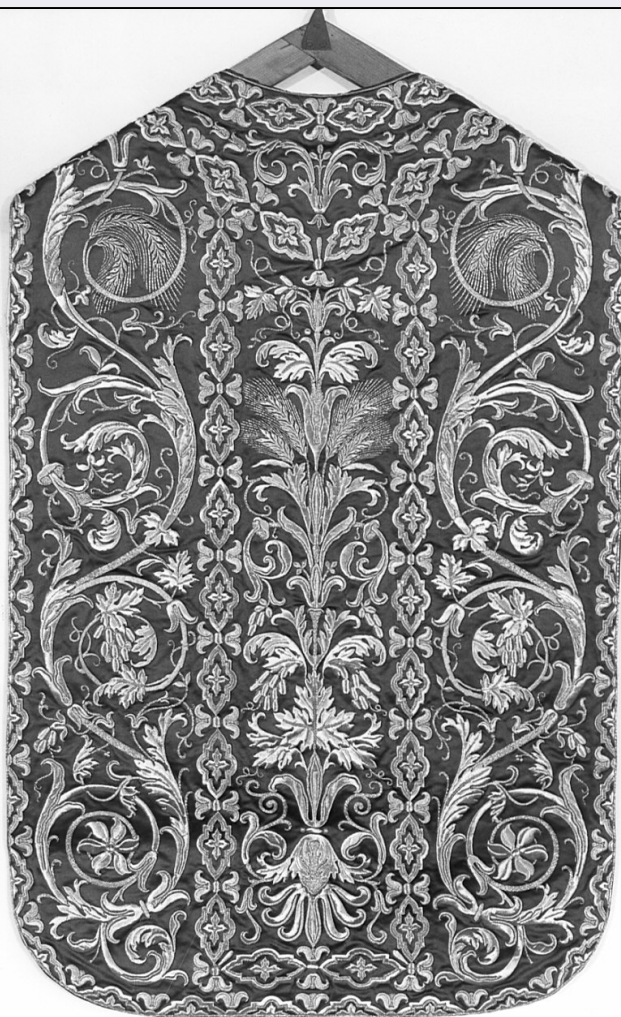


SCHEDA



CD - CODICI

TSK - Tipo scheda OA

LIR - Livello ricerca C

NCT - CODICE UNIVOCO

NCTR - Codice regione 03

NCTN - Numero catalogo generale 00205241

ESC - Ente schedatore S27

ECP - Ente competente S27

RV - RELAZIONI

OG - OGGETTO

OGT - OGGETTO

OGTD - Definizione paramento liturgico

OGTV - Identificazione insieme

LC - LOCALIZZAZIONE GEOGRAFICO-AMMINISTRATIVA

PVC - LOCALIZZAZIONE GEOGRAFICO-AMMINISTRATIVA ATTUALE

PVCS - Stato Italia

PVCR - Regione Lombardia

PVCP - Provincia BG

PVCC - Comune	Nembro
LDC - COLLOCAZIONE SPECIFICA	
DT - CRONOLOGIA	
DTZ - CRONOLOGIA GENERICA	
DTZG - Secolo	sec. XX
DTS - CRONOLOGIA SPECIFICA	
DTSI - Da	1906
DTSF - A	1906
DTSL - Validità	ante
DTM - Motivazione cronologia	iscrizione
AU - DEFINIZIONE CULTURALE	
AUT - AUTORE	
AUTM - Motivazione dell'attribuzione	iscrizione
AUTN - Nome scelto	Biella Felice
AUTA - Dati anagrafici	1702/ 1786
AUTH - Sigla per citazione	00001995
MT - DATI TECNICI	
MTC - Materia e tecnica	seta/ raso/ ricamo
MTC - Materia e tecnica	filo d'argento
MIS - MISURE	
MISV - Varie	Pianeta: 103 x 69. Piviali: 139 x 280. Tuniche: 99 x 123. Stole: 225. Manipoli: 98. Velo del calice: 53 x 50. Continenza: 60 x 264.
CO - CONSERVAZIONE	
STC - STATO DI CONSERVAZIONE	
STCC - Stato di conservazione	buono
DA - DATI ANALITICI	
DES - DESCRIZIONE	
DESO - Indicazioni sull'oggetto	Paramento liturgico composto da pianeta, cinque piviali, quattro tuniche, tre stole, tre manipoli, velo del calice e continenza. Raso rosso ricamato, per lo più a riporto, con oro filato e riccio e paillettes. La decorazione si articola in volute a foglia d'acanto che terminano a riccio con grappoli d'uva, spighe di grano, foglie di quercia e fiori a stella. In luogo dei galloni bordure ricamate a motivi geometrici. Il disegno è molto ricco e fitto su pianeta, due tuniche, e un piviale, mediamente ricco su due piviali e due tuniche, piuttosto semplice nel quinto piviale.
DESI - Codifica Iconclass	NR (recupero pregresso)
DESS - Indicazioni sul soggetto	NR (recupero pregresso)
ISR - ISCRIZIONI	
ISRC - Classe di appartenenza	documentaria
ISRS - Tecnica di scrittura	a ricamo

ISRT - Tipo di caratteri	lettere capitali
ISRP - Posizione	sul bordo interno di un piviale
ISRI - Trascrizione	FELICE BIELLA/ MILANO/ 1906
NSC - Notizie storico-critiche	Come rivela l'iscrizione il ricco paramento in quinto fu ricamato nel 1906 da Felice Biella, un famoso ricamatore attivo a Milano nel primo quarto del XX secolo, i cui lavori troviamo in parecchie chiese lombarde. Secondo la tradizione orale il paramento fu seguito in occasione del centenario della traslazione alla chiesa di San Martino delle reliquie di San Bonifacio. Il ricamo fu riportato su fondo nuovo in tempi relativamente recenti e nel corso di tale operazione le parti lineari del disegno furono ricamate ex novo e le fodere originali sostituite con altre nuove.
TU - CONDIZIONE GIURIDICA E VINCOLI	
CDG - CONDIZIONE GIURIDICA	
CDGG - Indicazione generica	proprietà Ente religioso cattolico
DO - FONTI E DOCUMENTI DI RIFERIMENTO	
FTA - DOCUMENTAZIONE FOTOGRAFICA	
FTAX - Genere	documentazione allegata
FTAP - Tipo	fotografia b/n
FTAN - Codice identificativo	SBAS MI 212982/S
AD - ACCESSO AI DATI	
ADS - SPECIFICHE DI ACCESSO AI DATI	
ADSP - Profilo di accesso	3
ADSM - Motivazione	scheda di bene non adeguatamente sorvegliabile
CM - COMPILAZIONE	
CMP - COMPILAZIONE	
CMPD - Data	1980
CMPN - Nome	Buss C.
FUR - Funzionario responsabile	Maderna V.
RVM - TRASCRIZIONE PER INFORMATIZZAZIONE	
RVMD - Data	2006
RVMN - Nome	ARTPAST/ Monaco T.
AGG - AGGIORNAMENTO - REVISIONE	
AGGD - Data	2006
AGGN - Nome	ARTPAST/ Monaco T.
AGGF - Funzionario responsabile	NR (recupero pregresso)