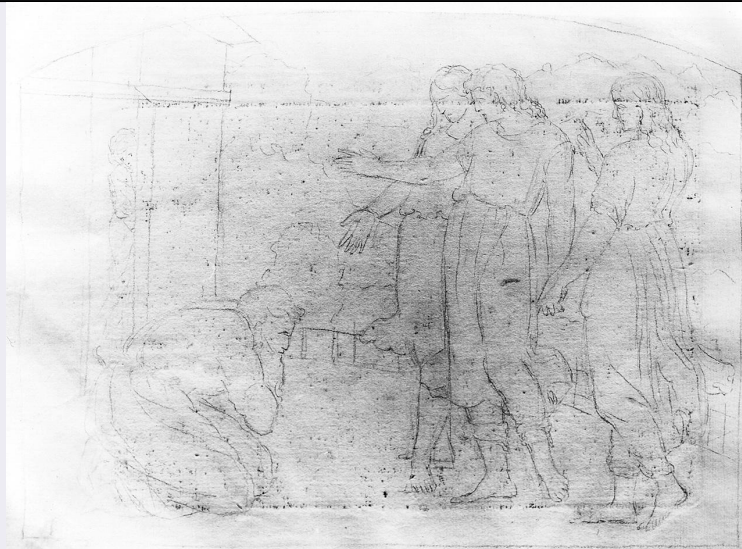


# SCHEDA



## CD - CODICI

TSK - Tipo scheda OA

LIR - Livello ricerca C

### NCT - CODICE UNIVOCO

NCTR - Codice regione 03

NCTN - Numero catalogo generale 00063918

ESC - Ente schedatore S27

ECP - Ente competente S27

## OG - OGGETTO

### OGT - OGGETTO

OGTD - Definizione dipinto

OGTV - Identificazione opera isolata

### SGT - SOGGETTO

SGTI - Identificazione ritratto di don Carlo Ceresoli

## LC - LOCALIZZAZIONE GEOGRAFICO-AMMINISTRATIVA

### PVC - LOCALIZZAZIONE GEOGRAFICO-AMMINISTRATIVA ATTUALE

PVCS - Stato Italia

PVCR - Regione Lombardia

PVCP - Provincia BG

PVCC - Comune Verdello

### LDC - COLLOCAZIONE SPECIFICA

## DT - CRONOLOGIA

### DTZ - CRONOLOGIA GENERICA

DTZG - Secolo secc. XVII/ XVIII

DTZS - Frazione di secolo fine/inizio

### DTS - CRONOLOGIA SPECIFICA

DTSI - Da 1690

<b>DTSF - A</b>	1710
<b>DTM - Motivazione cronologia</b>	contesto
<b>AU - DEFINIZIONE CULTURALE</b>	
<b>ATB - AMBITO CULTURALE</b>	
<b>ATBD - Denominazione</b>	ambito bergamasco
<b>ATBM - Motivazione dell'attribuzione</b>	analisi stilistica
<b>MT - DATI TECNICI</b>	
<b>MTC - Materia e tecnica</b>	tela/ pittura a olio
<b>MIS - MISURE</b>	
<b>MISA - Altezza</b>	180
<b>MISL - Larghezza</b>	130
<b>CO - CONSERVAZIONE</b>	
<b>STC - STATO DI CONSERVAZIONE</b>	
<b>STCC - Stato di conservazione</b>	discreto
<b>STCS - Indicazioni specifiche</b>	Annerito, screpolature
<b>DA - DATI ANALITICI</b>	
<b>DES - DESCRIZIONE</b>	
<b>DESO - Indicazioni sull'oggetto</b>	NR (recupero pregresso)
<b>DESI - Codifica Iconclass</b>	NR (recupero pregresso)
<b>DESS - Indicazioni sul soggetto</b>	Ritratti: don Carlo Ceresoli. Oggetti: ferula; anello. Abbigliamento religioso: cappa; rocchetto; tonaca; tricorno. Mobilia: poltrona.
<b>ISR - ISCRIZIONI</b>	
<b>ISRC - Classe di appartenenza</b>	commemorativa
<b>ISRS - Tecnica di scrittura</b>	a pennello
<b>ISRT - Tipo di caratteri</b>	lettere capitali
<b>ISRP - Posizione</b>	entro cartiglio
<b>ISRI - Trascrizione</b>	REV.MO D.CAROLI CERESOLI OB.TI PROT.RY APOST. PRAEP. TI VIC.Y FOR.EI IMAGO EXCITABATUR/ NE EXTRUCTA IN PRESENTEM AMPLITUDINEM ECCLESIA AEDIBUSQ. PRAEPOSITURALIBUS/ CORRUERET MEMORIA CONDITORIS ET STARET AETERNUM ANTE OCULOS AMANT.MUS PARENS./ QUI ROME AB ALEXANDRO XVIII PONT.MAX ET AB OMNIBUS UBIQUE DESIDERATUS/ EXPLET ANNOS SUPRA XXXXVI PASTORALI MUNERE NUNDUM SATIS/ DESIDERIO POPULI HUIUS VIXERAT
<b>STM - STEMMI, EMBLEMI, MARCHI</b>	
<b>STMC - Classe di appartenenza</b>	stemma
<b>STMQ - Qualificazione</b>	vescovile
<b>STMP - Posizione</b>	sotto il sedile
<b>STMD - Descrizione</b>	stemma con due ordini di nappe, raffigurante un albero con frutti su campo bianco

**NSC - Notizie storico-critiche**

Ritratto di Don Carlo Cerisoli, Prevosto di Verdello dal 1652 al 1698, ricordato in particolare modo per aver modificato la struttura della Chiesa trasportando il corpo da oriente a occidente e allungando la navata verso mattina. Dipinto databile intorno alla fine del XVII secolo e i primi anni del successivo.

**TU - CONDIZIONE GIURIDICA E VINCOLI****CDG - CONDIZIONE GIURIDICA****CDGG - Indicazione generica**

proprietà Ente religioso cattolico

**DO - FONTI E DOCUMENTI DI RIFERIMENTO****FTA - DOCUMENTAZIONE FOTOGRAFICA****FTAX - Genere**

documentazione allegata

**FTAP - Tipo**

fotografia b/n

**FTAN - Codice identificativo**

SBAS MI 051868/SB

**FNT - FONTI E DOCUMENTI****FNTP - Tipo**

inventario

**FNTA - Autore**

Beretta G.

**FNTD - Data**

1964

**BIB - BIBLIOGRAFIA****BIBX - Genere**

bibliografia specifica

**BIBA - Autore**

Chiodi L.

**BIBD - Anno di edizione**

1963

**BIBH - Sigla per citazione**

00002013

**BIBN - V., pp., nn.**

p. 107

**AD - ACCESSO AI DATI****ADS - SPECIFICHE DI ACCESSO AI DATI****ADSP - Profilo di accesso**

3

**ADSM - Motivazione**

scheda di bene non adeguatamente sorvegliabile

**CM - COMPILAZIONE****CMP - COMPILAZIONE****CMPD - Data**

1976

**CMPN - Nome**

Panizza L.

**FUR - Funzionario responsabile**

Tardito Amerio R.

**RVM - TRASCRIZIONE PER INFORMATIZZAZIONE****RVMD - Data**

2006

**RVMN - Nome**

ARTPAST/ Villani M.

**AGG - AGGIORNAMENTO - REVISIONE****AGGD - Data**

2006

**AGGN - Nome**

ARTPAST/ Villani M.

**AGGF - Funzionario responsabile**

NR (recupero pregresso)