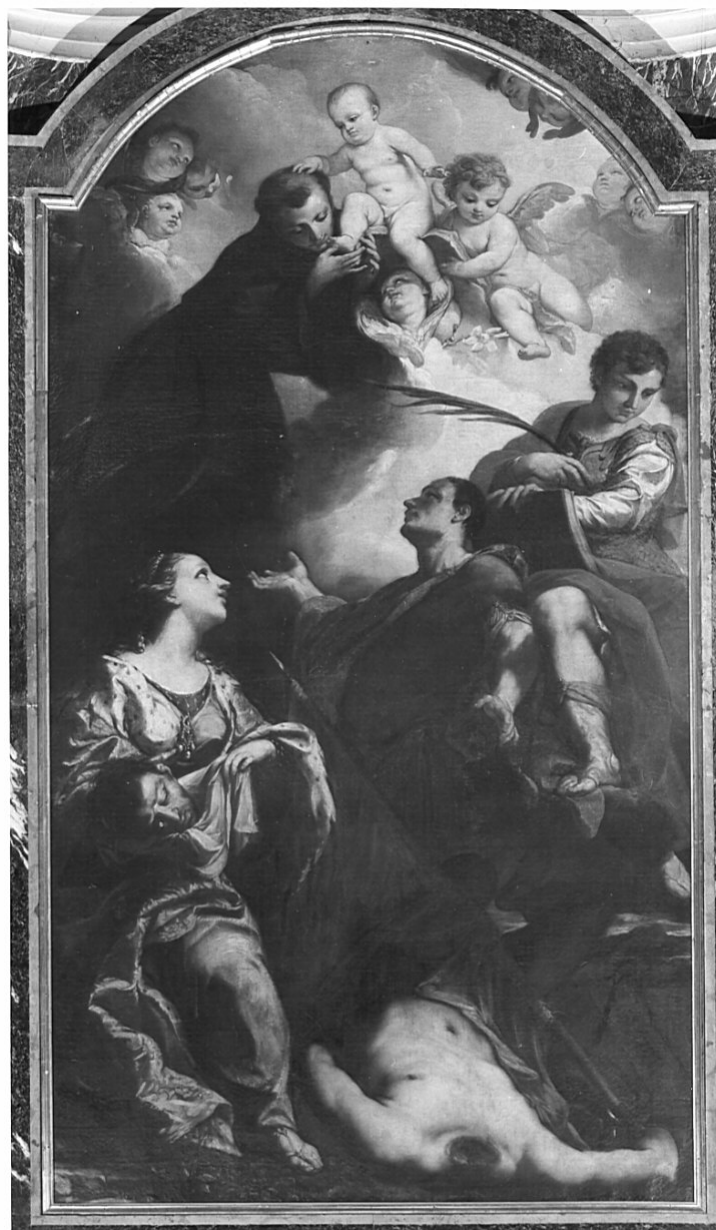


# SCHEDA



## CD - CODICI

TSK - Tipo scheda OA

LIR - Livello ricerca C

### NCT - CODICE UNIVOCO

NCTR - Codice regione 03

NCTN - Numero catalogo generale 00069589

ESC - Ente schedatore S27

ECP - Ente competente S27

## RV - RELAZIONI

## OG - OGGETTO

### OGT - OGGETTO

OGTD - Definizione pala d'altare

OGTV - Identificazione opera isolata

### SGT - SOGGETTO

<b>SGTI - Identificazione</b>	decapitazione di Sant'Alessandro
<b>LC - LOCALIZZAZIONE GEOGRAFICO-AMMINISTRATIVA</b>	
<b>PVC - LOCALIZZAZIONE GEOGRAFICO-AMMINISTRATIVA ATTUALE</b>	
<b>PVCS - Stato</b>	Italia
<b>PVCR - Regione</b>	Lombardia
<b>PVCP - Provincia</b>	BG
<b>PVCC - Comune</b>	San Paolo d'Argon
<b>LDC - COLLOCAZIONE SPECIFICA</b>	
<b>UB - UBICAZIONE E DATI PATRIMONIALI</b>	
<b>UBO - Ubicazione originaria</b>	OR
<b>DT - CRONOLOGIA</b>	
<b>DTZ - CRONOLOGIA GENERICA</b>	
<b>DTZG - Secolo</b>	sec. XVIII
<b>DTS - CRONOLOGIA SPECIFICA</b>	
<b>DTSI - Da</b>	1704
<b>DTSF - A</b>	1704
<b>DTM - Motivazione cronologia</b>	iscrizione
<b>AU - DEFINIZIONE CULTURALE</b>	
<b>AUT - AUTORE</b>	
<b>AUTM - Motivazione dell'attribuzione</b>	documentazione
<b>AUTN - Nome scelto</b>	Bellucci Antonio
<b>AUTA - Dati anagrafici</b>	1654/ 1726
<b>AUTH - Sigla per citazione</b>	00002220
<b>MT - DATI TECNICI</b>	
<b>MTC - Materia e tecnica</b>	tela/ pittura a olio
<b>MIS - MISURE</b>	
<b>MISA - Altezza</b>	280
<b>MISL - Larghezza</b>	155
<b>MIST - Validità</b>	ca.
<b>CO - CONSERVAZIONE</b>	
<b>STC - STATO DI CONSERVAZIONE</b>	
<b>STCC - Stato di conservazione</b>	buono
<b>STCS - Indicazioni specifiche</b>	Il dipinto è però molto sporco.
<b>RS - RESTAURI</b>	
<b>RST - RESTAURI</b>	
<b>RSTD - Data</b>	1924
<b>RSTN - Nome operatore</b>	Pelliccioli M.
<b>DA - DATI ANALITICI</b>	
<b>DES - DESCRIZIONE</b>	

<b>DESO - Indicazioni sull'oggetto</b>	NR (recupero pregresso)
<b>DESI - Codifica Iconclass</b>	NR (recupero pregresso)
<b>DESS - Indicazioni sul soggetto</b>	Personaggi: Sant'Alessandro; Santa Grata; San Fermo; San Rustico; Sant'Antonio da Padova. Parti anatomiche: testa. Figure: angeli; cherubini. Attributi: (Sant'Alessandro) vessillo; (Sant'Antonio) bambino. Simboli del martirio: palma.
<b>NSC - Notizie storico-critiche</b>	La pala raffigura i santi tutelari di Bergamo, ai quali fu aggiunta la figura di sant'Antonio da Padova poiché nella chiesa precedente al rifacimento iniziato nel 1684 esisteva un altare dedicato a quel santo, di cui si voleva conservare il culto. Il Bellucci nel 1704 era appena tornato da un lungo periodo di soggiorno a Vienna ed era in procinto di partire per la Germania (secondo la testimonianza del Libro della Fraglia pittorica). Quest'opera è quindi una testimonianza certa, e l'unica finora reperita, di quel breve periodo di soggiorno del Bellucci nella città lagunare. L'altare fu commissionato durante il governo dell'abate bergamasco Ottavio Zucchi (1700-1705). Dell'opera esiste una scheda del prof. Angelo Pinetti (fascicolo 166, San Paolo d'Argon, cassetta 3, Bergamo, Cenate d'Argon, frazione di San Paolo d'Argon, chiesa Parrocchiale, 1, n. 7, del 28-11-1924, ove l'opera è datata 1705 in base al manoscritto del Novati).

## TU - CONDIZIONE GIURIDICA E VINCOLI

### CDG - CONDIZIONE GIURIDICA

**CDGG - Indicazione generica**

proprietà Ente religioso cattolico

## DO - FONTI E DOCUMENTI DI RIFERIMENTO

### FTA - DOCUMENTAZIONE FOTOGRAFICA

**FTAX - Genere**

documentazione allegata

**FTAP - Tipo**

fotografia b/n

**FTAN - Codice identificativo**

SBAS MI 01348/SB

### FNT - FONTI E DOCUMENTI

**FNTP - Tipo**

cronaca

**FNTA - Autore**

Novati G.

**FNTD - Data**

sec. XVIII

### FNT - FONTI E DOCUMENTI

**FNTP - Tipo**

cronaca

**FNTD - Data**

0000

### BIB - BIBLIOGRAFIA

**BIBX - Genere**

bibliografia specifica

**BIBA - Autore**

Suardi G.

**BIBD - Anno di edizione**

1853

**BIBH - Sigla per citazione**

00002070

**BIBN - V., pp., nn.**

p. 338

### BIB - BIBLIOGRAFIA

**BIBX - Genere**

bibliografia specifica

**BIBA - Autore**

Pinetti A.

**BIBD - Anno di edizione**

1931

<b>BIBH - Sigla per citazione</b>	00000108
<b>BIBN - V., pp., nn.</b>	pp. 221-222
<b>BIB - BIBLIOGRAFIA</b>	
<b>BIBX - Genere</b>	bibliografia specifica
<b>BIBA - Autore</b>	Donzelli C./ Pilo G.M.
<b>BIBD - Anno di edizione</b>	1967
<b>BIBH - Sigla per citazione</b>	00002085
<b>BIBN - V., pp., nn.</b>	pp. 85, 86
<b>BIB - BIBLIOGRAFIA</b>	
<b>BIBX - Genere</b>	bibliografia specifica
<b>BIBA - Autore</b>	Pilo G.M.
<b>BIBD - Anno di edizione</b>	1963
<b>BIBH - Sigla per citazione</b>	00002155
<b>BIBN - V., pp., nn.</b>	p. 139
<b>BIB - BIBLIOGRAFIA</b>	
<b>BIBX - Genere</b>	bibliografia specifica
<b>BIBA - Autore</b>	Flores D'Arcais F.
<b>BIBD - Anno di edizione</b>	1964
<b>BIBH - Sigla per citazione</b>	00002156
<b>BIBN - V., pp., nn.</b>	p. 100
<b>BIB - BIBLIOGRAFIA</b>	
<b>BIBX - Genere</b>	bibliografia specifica
<b>BIBA - Autore</b>	Dreoni L.
<b>BIBD - Anno di edizione</b>	1979
<b>BIBH - Sigla per citazione</b>	00002074
<b>BIBN - V., pp., nn.</b>	p. 355
<b>AD - ACCESSO AI DATI</b>	
<b>ADS - SPECIFICHE DI ACCESSO AI DATI</b>	
<b>ADSP - Profilo di accesso</b>	3
<b>ADSM - Motivazione</b>	scheda di bene non adeguatamente sorvegliabile
<b>CM - COMPILAZIONE</b>	
<b>CMP - COMPILAZIONE</b>	
<b>CMPD - Data</b>	1980
<b>CMPN - Nome</b>	Dreoni L.
<b>FUR - Funzionario responsabile</b>	Tardito Amerio R.
<b>RVM - TRASCRIZIONE PER INFORMATIZZAZIONE</b>	
<b>RVMD - Data</b>	2006
<b>RVMN - Nome</b>	ARTPAST/ Villani M.
<b>AGG - AGGIORNAMENTO - REVISIONE</b>	
<b>AGGD - Data</b>	2006
<b>AGGN - Nome</b>	ARTPAST/ Villani M.
<b>AGGF - Funzionario</b>	

