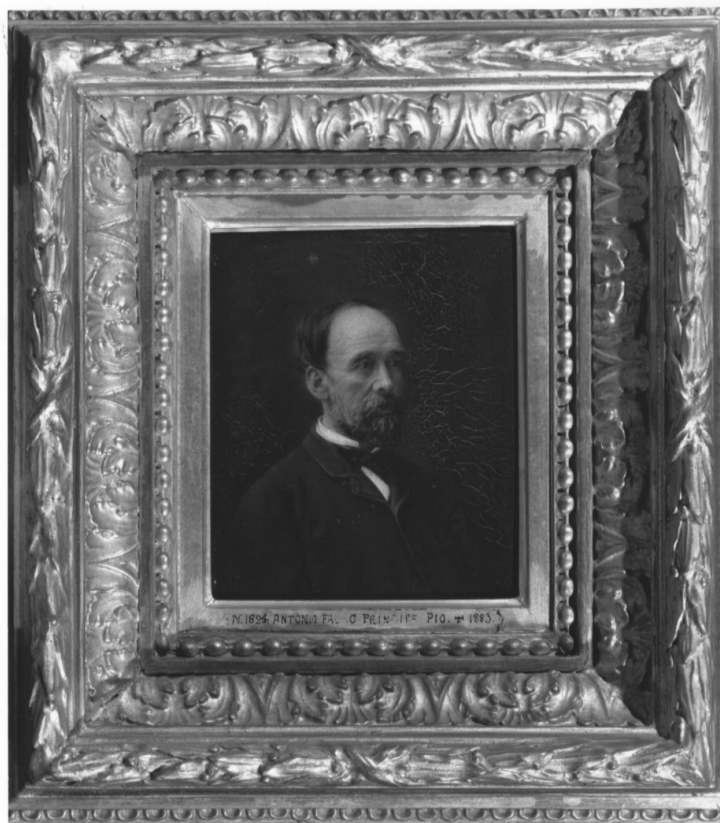


# SCHEDA



## CD - CODICI

TSK - Tipo scheda OA

LIR - Livello ricerca C

### NCT - CODICE UNIVOCO

NCTR - Codice regione 03

NCTN - Numero catalogo generale 00196661

ESC - Ente schedatore S27

ECP - Ente competente S27

## RV - RELAZIONI

## OG - OGGETTO

### OGT - OGGETTO

OGTD - Definizione dipinto

OGTV - Identificazione opera isolata

### SGT - SOGGETTO

SGTI - Identificazione ritratto di Don Juan Antonio Falcò

SGTT - Titolo ritratto di Don Juan Antonio Falcò, principe di Savoia, marchese di Castel Rodrigo

## LC - LOCALIZZAZIONE GEOGRAFICO-AMMINISTRATIVA

PVC - LOCALIZZAZIONE GEOGRAFICO-AMMINISTRATIVA ATTUALE

<b>PVCS - Stato</b>	Italia
<b>PVCR - Regione</b>	Lombardia
<b>PVCP - Provincia</b>	LC
<b>PVCC - Comune</b>	Imbersago
<b>LDC - COLLOCAZIONE SPECIFICA</b>	

## **DT - CRONOLOGIA**

### **DTZ - CRONOLOGIA GENERICA**

**DTZG - Secolo** sec. XIX

### **DTS - CRONOLOGIA SPECIFICA**

**DTSI - Da** 1875

**DTSV - Validità** ca.

**DTSF - A** 1883

**DTSL - Validità** ca.

**DTM - Motivazione cronologia** analisi stilistica

## **AU - DEFINIZIONE CULTURALE**

### **AUT - AUTORE**

**AUTR - Riferimento all'intervento** esecutore

**AUTM - Motivazione dell'attribuzione** analisi stilistica

**AUTN - Nome scelto** Bertini Giuseppe

**AUTA - Dati anagrafici** 1825/ 1898

**AUTH - Sigla per citazione** 10001500

## **MT - DATI TECNICI**

**MTC - Materia e tecnica** tavola/ pittura a olio

### **MIS - MISURE**

**MISA - Altezza** 12

**MISL - Larghezza** 10.2

## **CO - CONSERVAZIONE**

### **STC - STATO DI CONSERVAZIONE**

**STCC - Stato di conservazione** discreto

**STCS - Indicazioni specifiche** crettatura diffusa nello sfondo

## **DA - DATI ANALITICI**

### **DES - DESCRIZIONE**

**DESO - Indicazioni sull'oggetto** NR (recupero pregresso)

**DESI - Codifica Iconclass** 31 A 71 : 61 B (FALCO' PIO di SAVOIA Antonio, marchese di Castel Rodrigo)

**DESS - Indicazioni sul soggetto** NR (recupero pregresso)

## **TU - CONDIZIONE GIURIDICA E VINCOLI**

**ACQ - ACQUISIZIONE****ACQT - Tipo acquisizione** acquisto**ACQD - Data acquisizione** 1999/12/02**CDG - CONDIZIONE GIURIDICA****CDGG - Indicazione generica** proprietà privata**NVC - PROVVEDIMENTI DI TUTELA****NVCT - Tipo provvedimento** DLgs n. 490/1999, art. 6, comma 2**NVCE - Estremi provvedimento** 2000/01/28**NVCD - Data notificazione** 2000/02/08**DO - FONTI E DOCUMENTI DI RIFERIMENTO****FTA - DOCUMENTAZIONE FOTOGRAFICA****FTAX - Genere** documentazione allegata**FTAP - Tipo** fotografia b/n**FTAN - Codice identificativo** SBAS MI 097382/SB**AD - ACCESSO AI DATI****ADS - SPECIFICHE DI ACCESSO AI DATI****ADSP - Profilo di accesso** 3**ADSM - Motivazione** scheda di bene non adeguatamente sorvegliabile**CM - COMPILAZIONE****CMP - COMPILAZIONE****CMPD - Data** 2000**CMPN - Nome** Ranzi A.**FUR - Funzionario responsabile** Maderna V.**RVM - TRASCRIZIONE PER INFORMATIZZAZIONE****RVMD - Data** 2000**RVMN - Nome** Ranzi A.**AGG - AGGIORNAMENTO - REVISIONE****AGGD - Data** 2006**AGGN - Nome** ARTPAST/ Cresseri M.**AGGF - Funzionario responsabile** NR (recupero pregresso)