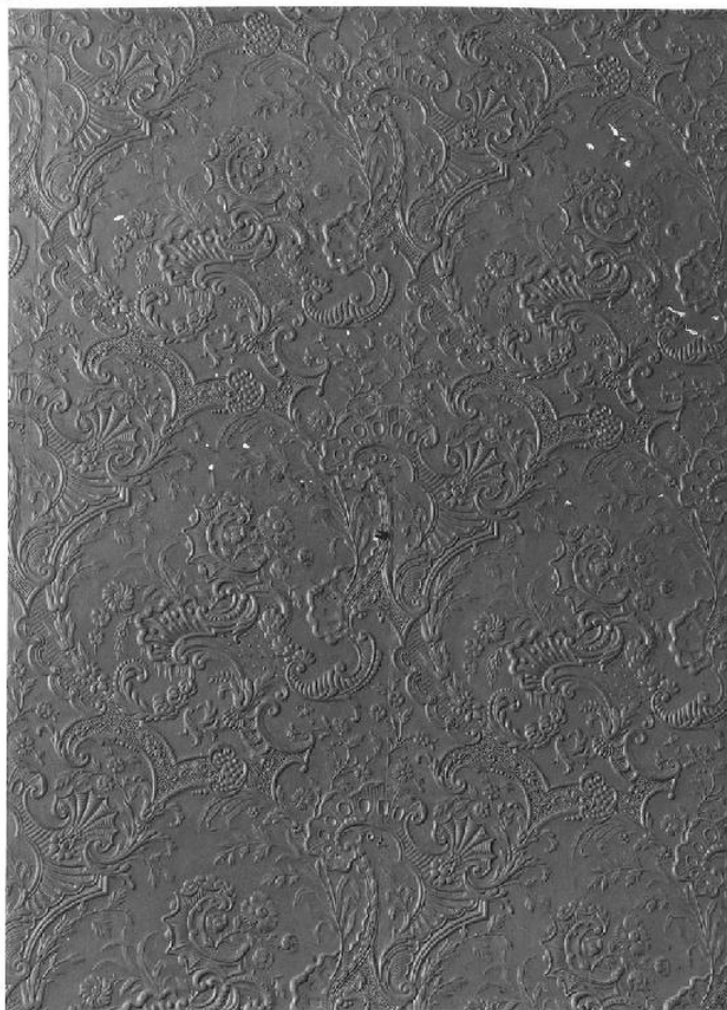


SCHEDA



CD - CODICI

TSK - Tipo scheda OA

LIR - Livello ricerca P

NCT - CODICE UNIVOCO

NCTR - Codice regione 03

NCTN - Numero catalogo generale 00181235

ESC - Ente schedatore S27

ECP - Ente competente S27

RV - RELAZIONI

ROZ - Altre relazioni 0300176422

OG - OGGETTO

OGT - OGGETTO

OGTD - Definizione tappezzeria

OGTV - Identificazione elemento d'insieme

LC - LOCALIZZAZIONE GEOGRAFICO-AMMINISTRATIVA

PVC - LOCALIZZAZIONE GEOGRAFICO-AMMINISTRATIVA ATTUALE

PVCS - Stato Italia

PVCR - Regione Lombardia

PVCP - Provincia	LC
PVCC - Comune	Varenna
LDC - COLLOCAZIONE SPECIFICA	
LDCT - Tipologia	villa
LDCN - Denominazione	Villa Monastero
LDCU - Denominazione spazio viabilistico	via Statale
LDCM - Denominazione raccolta	Collezione Villa Monastero
LDCS - Specifiche	pianterreno, Sala Rossa
UB - UBICAZIONE E DATI PATRIMONIALI	
UBO - Ubicazione originaria	OR
LA - ALTRE LOCALIZZAZIONI GEOGRAFICO-AMMINISTRATIVE	
TCL - Tipo di localizzazione	luogo di esecuzione/fabbricazione
PRV - LOCALIZZAZIONE GEOGRAFICO-AMMINISTRATIVA	
PRVS - Stato	Germania
PRC - COLLOCAZIONE SPECIFICA	
PRCS - Specifiche	NR (recupero pregresso)
DT - CRONOLOGIA	
DTZ - CRONOLOGIA GENERICA	
DTZG - Secolo	secc. XIX/ XX
DTZS - Frazione di secolo	fine/inizio
DTS - CRONOLOGIA SPECIFICA	
DTSI - Da	1890
DTSV - Validità	ca.
DTSF - A	1910
DTSL - Validità	ca.
DTM - Motivazione cronologia	contesto
AU - DEFINIZIONE CULTURALE	
ATB - AMBITO CULTURALE	
ATBD - Denominazione	produzione tedesca
ATBR - Riferimento all'intervento	esecutore
ATBM - Motivazione dell'attribuzione	analisi stilistica
MT - DATI TECNICI	
MTC - Materia e tecnica	carta/ impressione
MIS - MISURE	
MISL - Larghezza	50
MISV - Varie	l'unica misura indicata si riferisce alla larghezza della carta che corrisponde alla larghezza del rotolo di tappezzeria
CO - CONSERVAZIONE	
STC - STATO DI CONSERVAZIONE	
STCC - Stato di	

conservazione	discreto
STCS - Indicazioni specifiche	distacco dal muro in alcuni punti
DA - DATI ANALITICI	
DES - DESCRIZIONE	
DESO - Indicazioni sull'oggetto	tappezzeria
DESI - Codifica Iconclass	NR (recupero pregresso)
DESS - Indicazioni sul soggetto	NR (recupero pregresso)
NSC - Notizie storico-critiche	La tappezzeria di colore rosso, in conformità con gli arredi presenti nella sala, riproduce in rilievo moduli decorativi tradizionali, enfatizzati nell'accostamento ravvicinato e continuo sull'intera superficie. E' avvicicabile nella tipologia e nel materiale alla tappezzeria di produzione tedesca situata nell'antibagno della camera da letto padronale al primo piano.
TU - CONDIZIONE GIURIDICA E VINCOLI	
ACQ - ACQUISIZIONE	
ACQT - Tipo acquisizione	donazione
ACQN - Nome	De Marchi Marco
ACQD - Data acquisizione	1939
ACQL - Luogo acquisizione	MI/ Milano/ notaio Luigi Barassi
CDG - CONDIZIONE GIURIDICA	
CDGG - Indicazione generica	proprietà Stato
CDGS - Indicazione specifica	Consiglio Nazionale delle Ricerche
CDGI - Indirizzo	Piazzale Aldo Moro, 7 - Roma (RM)
DO - FONTI E DOCUMENTI DI RIFERIMENTO	
FTA - DOCUMENTAZIONE FOTOGRAFICA	
FTAX - Genere	documentazione allegata
FTAP - Tipo	fotografia b/n
FTAN - Codice identificativo	SBAS MI 066419/SB
AD - ACCESSO AI DATI	
ADS - SPECIFICHE DI ACCESSO AI DATI	
ADSP - Profilo di accesso	1
ADSM - Motivazione	scheda contenente dati liberamente accessibili
CM - COMPILAZIONE	
CMP - COMPILAZIONE	
CMPD - Data	1997
CMPN - Nome	Ranzi A.
FUR - Funzionario responsabile	Maderna V.
RVM - TRASCRIZIONE PER INFORMATIZZAZIONE	
RVMD - Data	1998

RVMN - Nome	Modonesi G.
AGG - AGGIORNAMENTO - REVISIONE	
AGGD - Data	2006
AGGN - Nome	ARTPAST/ Cresseri M.
AGGF - Funzionario responsabile	NR (recupero pregresso)
AN - ANNOTAZIONI	
OSS - Osservazioni	/DO[1]/VDS[1]/VDST[1]: CD ROM /DO[1]/VDS[1]/VDSI[1]: CD ROM N. 1