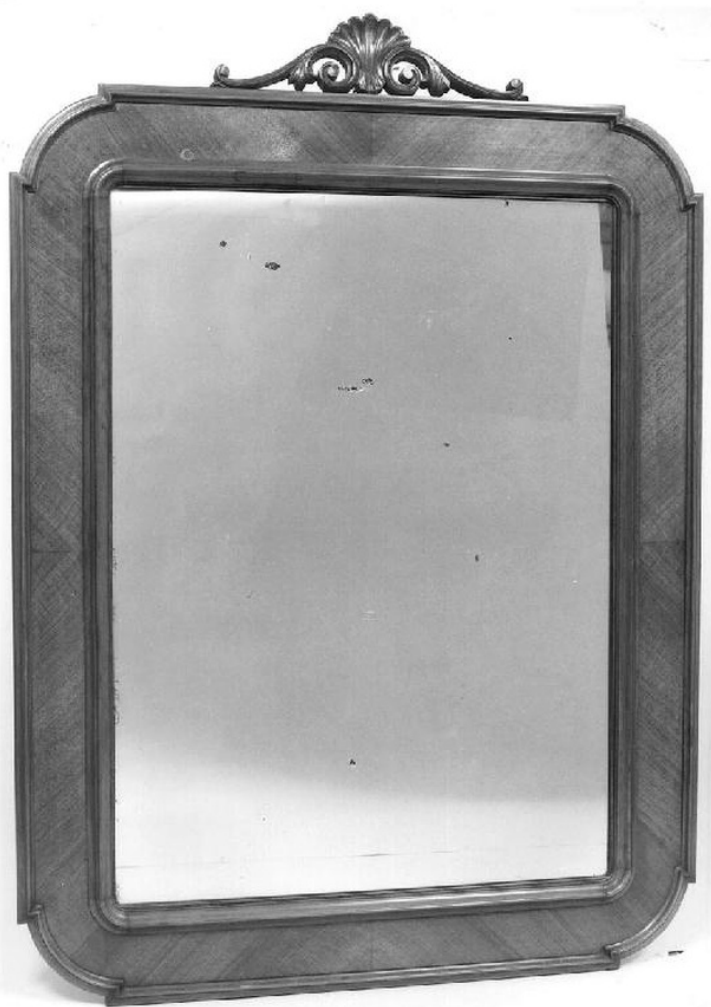


# SCHEDA



## CD - CODICI

TSK - Tipo scheda OA

LIR - Livello ricerca P

### NCT - CODICE UNIVOCO

NCTR - Codice regione 03

NCTN - Numero catalogo generale 00176480

ESC - Ente schedatore S27

ECP - Ente competente S27

## OG - OGGETTO

### OGT - OGGETTO

OGTD - Definizione specchiera

OGTV - Identificazione opera isolata

## LC - LOCALIZZAZIONE GEOGRAFICO-AMMINISTRATIVA

### PVC - LOCALIZZAZIONE GEOGRAFICO-AMMINISTRATIVA ATTUALE

PVCS - Stato Italia

PVCR - Regione Lombardia

PVCP - Provincia LC

PVCC - Comune Varenna

**LDC - COLLOCAZIONE SPECIFICA**

|                                                 |                            |
|-------------------------------------------------|----------------------------|
| <b>LDCT - Tipologia</b>                         | villa                      |
| <b>LDCN - Denominazione</b>                     | Villa Monastero            |
| <b>LDCU - Denominazione spazio viabilistico</b> | via Statale                |
| <b>LDCM - Denominazione raccolta</b>            | Collezione Villa Monastero |
| <b>LDCS - Specifiche</b>                        | pianterreno/ sala rossa    |

**UB - UBICAZIONE E DATI PATRIMONIALI**

|                                    |    |
|------------------------------------|----|
| <b>UBO - Ubicazione originaria</b> | SC |
|------------------------------------|----|

**DT - CRONOLOGIA****DTZ - CRONOLOGIA GENERICA**

|                                  |              |
|----------------------------------|--------------|
| <b>DTZG - Secolo</b>             | sec. XIX     |
| <b>DTZS - Frazione di secolo</b> | seconda metà |

**DTS - CRONOLOGIA SPECIFICA**

|                                     |                    |
|-------------------------------------|--------------------|
| <b>DTSI - Da</b>                    | 1850               |
| <b>DTSF - A</b>                     | 1899               |
| <b>DTM - Motivazione cronologia</b> | analisi stilistica |

**AU - DEFINIZIONE CULTURALE****ATB - AMBITO CULTURALE**

|                                             |                              |
|---------------------------------------------|------------------------------|
| <b>ATBD - Denominazione</b>                 | ambito Italia settentrionale |
| <b>ATBR - Riferimento all'intervento</b>    | esecutore                    |
| <b>ATBM - Motivazione dell'attribuzione</b> | analisi stilistica           |

**MT - DATI TECNICI**

|                                |                                 |
|--------------------------------|---------------------------------|
| <b>MTC - Materia e tecnica</b> | legno/ impiallacciatura in noce |
| <b>MTC - Materia e tecnica</b> | legno di noce/ intaglio         |
| <b>MIS - MISURE</b>            |                                 |
| <b>MISA - Altezza</b>          | 138.5                           |
| <b>MISL - Larghezza</b>        | 101                             |

**CO - CONSERVAZIONE****STC - STATO DI CONSERVAZIONE**

|                                      |          |
|--------------------------------------|----------|
| <b>STCC - Stato di conservazione</b> | discreto |
|--------------------------------------|----------|

**DA - DATI ANALITICI****DES - DESCRIZIONE**

|                                        |                                                                                                                   |
|----------------------------------------|-------------------------------------------------------------------------------------------------------------------|
| <b>DESO - Indicazioni sull'oggetto</b> | specchiera                                                                                                        |
| <b>DESI - Codifica Iconclass</b>       | NR (recupero pregresso)                                                                                           |
| <b>DESS - Indicazioni sul soggetto</b> | NR (recupero pregresso)                                                                                           |
| <b>NSC - Notizie storico-critiche</b>  | Per la tipologia, i materiali utilizzati e la tecnica costruttiva è ascrivibile alla seconda metà del XIX secolo. |

**TU - CONDIZIONE GIURIDICA E VINCOLI****ACQ - ACQUISIZIONE**

|                                  |                                  |
|----------------------------------|----------------------------------|
| <b>ACQT - Tipo acquisizione</b>  | donazione                        |
| <b>ACQN - Nome</b>               | De Marchi Marco                  |
| <b>ACQD - Data acquisizione</b>  | 1939                             |
| <b>ACQL - Luogo acquisizione</b> | MI/ Milano/ notaio Luigi Barassi |

**CDG - CONDIZIONE GIURIDICA**

|                                     |                                    |
|-------------------------------------|------------------------------------|
| <b>CDGG - Indicazione generica</b>  | proprietà Stato                    |
| <b>CDGS - Indicazione specifica</b> | Consiglio Nazionale delle Ricerche |
| <b>CDGI - Indirizzo</b>             | Piazzale Aldo Moro, 7 - Roma (RM)  |

**DO - FONTI E DOCUMENTI DI RIFERIMENTO****FTA - DOCUMENTAZIONE FOTOGRAFICA**

|                                     |                         |
|-------------------------------------|-------------------------|
| <b>FTAX - Genere</b>                | documentazione allegata |
| <b>FTAP - Tipo</b>                  | fotografia b/n          |
| <b>FTAN - Codice identificativo</b> | SBAS MI 066477/SB       |

**AD - ACCESSO AI DATI****ADS - SPECIFICHE DI ACCESSO AI DATI**

|                                  |                                                |
|----------------------------------|------------------------------------------------|
| <b>ADSP - Profilo di accesso</b> | 1                                              |
| <b>ADSM - Motivazione</b>        | scheda contenente dati liberamente accessibili |

**CM - COMPILAZIONE****CMP - COMPILAZIONE**

|                                       |            |
|---------------------------------------|------------|
| <b>CMPD - Data</b>                    | 1997       |
| <b>CMPN - Nome</b>                    | Ranzi A.   |
| <b>FUR - Funzionario responsabile</b> | Maderna V. |

**RVM - TRASCRIZIONE PER INFORMATIZZAZIONE**

|                    |             |
|--------------------|-------------|
| <b>RVMD - Data</b> | 1998        |
| <b>RVMN - Nome</b> | Modonesi G. |

**AGG - AGGIORNAMENTO - REVISIONE**

|                                        |                         |
|----------------------------------------|-------------------------|
| <b>AGGD - Data</b>                     | 2006                    |
| <b>AGGN - Nome</b>                     | ARTPAST/ Cresseri M.    |
| <b>AGGF - Funzionario responsabile</b> | NR (recupero pregresso) |

**AN - ANNOTAZIONI**

|                           |                                                         |
|---------------------------|---------------------------------------------------------|
| <b>OSS - Osservazioni</b> | Il rogito notarile della donazione è del 14 luglio 1939 |
|---------------------------|---------------------------------------------------------|