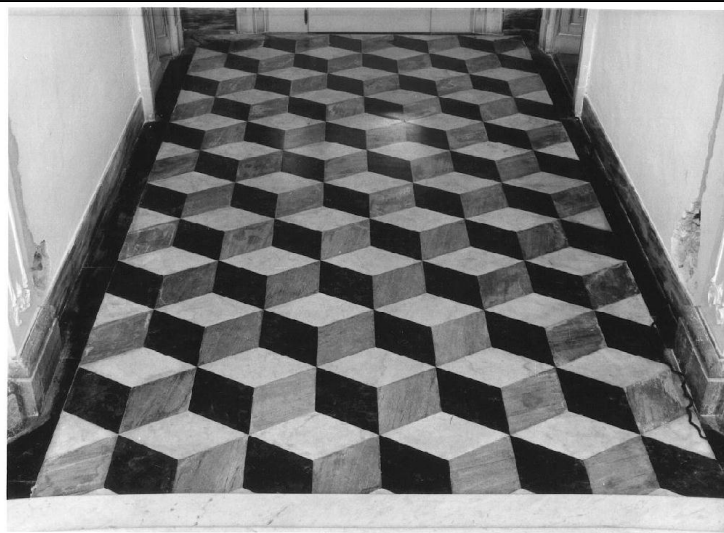


# SCHEDA



## CD - CODICI

TSK - Tipo scheda OA

LIR - Livello ricerca P

### NCT - CODICE UNIVOCO

NCTR - Codice regione 03

NCTN - Numero catalogo generale 00176711

ESC - Ente schedatore S27

ECP - Ente competente S27

## OG - OGGETTO

### OGT - OGGETTO

OGTD - Definizione pavimento

OGTV - Identificazione opera isolata

## LC - LOCALIZZAZIONE GEOGRAFICO-AMMINISTRATIVA

### PVC - LOCALIZZAZIONE GEOGRAFICO-AMMINISTRATIVA ATTUALE

PVCS - Stato Italia

PVCR - Regione Lombardia

PVCP - Provincia LC

PVCC - Comune Varenna

### LDC - COLLOCAZIONE SPECIFICA

LDCT - Tipologia villa

LDCN - Denominazione Villa Monastero

LDCU - Denominazione spazio viabilistico via Statale

LDCM - Denominazione raccolta Collezione Villa Monastero

LDCS - Specifiche atrio scalone

## UB - UBICAZIONE E DATI PATRIMONIALI

UBO - Ubicazione originaria OR

**DT - CRONOLOGIA****DTZ - CRONOLOGIA GENERICA**

<b>DTZG - Secolo</b>	secc. XIX/ XX
----------------------	---------------

**DTS - CRONOLOGIA SPECIFICA**

<b>DTSI - Da</b>	1897
------------------	------

<b>DTSF - A</b>	1912
-----------------	------

<b>DTM - Motivazione cronologia</b>	contesto
-------------------------------------	----------

**AU - DEFINIZIONE CULTURALE****ATB - AMBITO CULTURALE**

<b>ATBD - Denominazione</b>	ambito lariano
-----------------------------	----------------

<b>ATBR - Riferimento all'intervento</b>	esecutore
--	-----------

<b>ATBM - Motivazione dell'attribuzione</b>	analisi stilistica
---	--------------------

**CMM - COMMITTENZA**

<b>CMMN - Nome</b>	Kees Walter Erich Jacob
--------------------	-------------------------

<b>CMMD - Data</b>	1897/ 1912
--------------------	------------

<b>CMMC - Circostanza</b>	lavori di ristrutturazione della villa
---------------------------	--

<b>CMMF - Fonte</b>	bibliografia
---------------------	--------------

**MT - DATI TECNICI**

<b>MTC - Materia e tecnica</b>	marmo bianco/ intaglio
--------------------------------	------------------------

<b>MTC - Materia e tecnica</b>	marmo/ intaglio
--------------------------------	-----------------

<b>MTC - Materia e tecnica</b>	marmo nero di Varenna/ intaglio
--------------------------------	---------------------------------

**MIS - MISURE**

<b>MISL - Larghezza</b>	287
-------------------------	-----

<b>MISN - Lunghezza</b>	562.5
-------------------------	-------

**CO - CONSERVAZIONE****STC - STATO DI CONSERVAZIONE**

<b>STCC - Stato di conservazione</b>	discreto
--------------------------------------	----------

**DA - DATI ANALITICI****DES - DESCRIZIONE**

<b>DESO - Indicazioni sull'oggetto</b>	pavimento
--	-----------

<b>DESI - Codifica Iconclass</b>	NR (recupero pregresso)
----------------------------------	-------------------------

<b>DESS - Indicazioni sul soggetto</b>	NR (recupero pregresso)
--	-------------------------

<b>NSC - Notizie storico-critiche</b>	Il pavimento venne realizzato sicuramente durante i lavori di ristrutturazione della villa fatti eseguire da W.E.J.Kees quando questa era di sua proprietà (1897-1912). E' opera di lapicidi lariani.
---------------------------------------	---

**TU - CONDIZIONE GIURIDICA E VINCOLI****ACQ - ACQUISIZIONE**

<b>ACQT - Tipo acquisizione</b>	donazione
---------------------------------	-----------

<b>ACQN - Nome</b>	De Marchi Marco
--------------------	-----------------

<b>ACQD - Data acquisizione</b>	1939
<b>ACQL - Luogo acquisizione</b>	MI/ Milano/ notaio Luigi Barassi
<b>CDG - CONDIZIONE GIURIDICA</b>	
<b>CDGG - Indicazione generica</b>	proprietà Stato
<b>CDGS - Indicazione specifica</b>	Consiglio Nazionale delle Ricerche
<b>CDGI - Indirizzo</b>	Piazzale Aldo Moro, 7 - Roma (RM)
<b>DO - FONTI E DOCUMENTI DI RIFERIMENTO</b>	
<b>FTA - DOCUMENTAZIONE FOTOGRAFICA</b>	
<b>FTAX - Genere</b>	documentazione allegata
<b>FTAP - Tipo</b>	fotografia b/n
<b>FTAN - Codice identificativo</b>	SBAS MI 066709/SB
<b>AD - ACCESSO AI DATI</b>	
<b>ADS - SPECIFICHE DI ACCESSO AI DATI</b>	
<b>ADSP - Profilo di accesso</b>	1
<b>ADSM - Motivazione</b>	scheda contenente dati liberamente accessibili
<b>CM - COMPILAZIONE</b>	
<b>CMP - COMPILAZIONE</b>	
<b>CMPD - Data</b>	1997
<b>CMPN - Nome</b>	Ranzi A.
<b>FUR - Funzionario responsabile</b>	Maderna V.
<b>RVM - TRASCRIZIONE PER INFORMATIZZAZIONE</b>	
<b>RVMD - Data</b>	1998
<b>RVMN - Nome</b>	Modonesi G.
<b>AGG - AGGIORNAMENTO - REVISIONE</b>	
<b>AGGD - Data</b>	2006
<b>AGGN - Nome</b>	ARTPAST/ Cresseri M.
<b>AGGF - Funzionario responsabile</b>	NR (recupero pregresso)
<b>AN - ANNOTAZIONI</b>	
<b>OSS - Osservazioni</b>	/DO[1]/VDS[1]/VDST[1]: CD ROM /DO[1]/VDS[1]/VDSI[1]: CD ROM N. 1