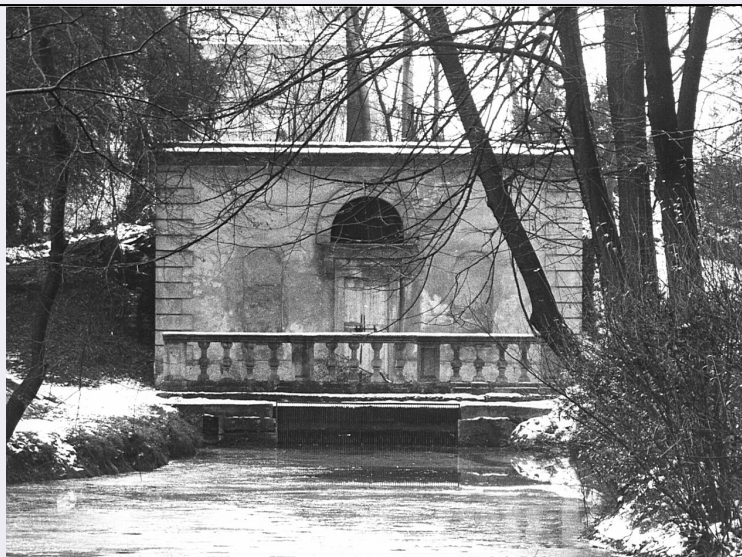


SCHEDA



CD - CODICI

TSK - Tipo scheda OA

LIR - Livello ricerca C

NCT - CODICE UNIVOCO

NCTR - Codice regione 03

NCTN - Numero catalogo generale 00021826

ESC - Ente schedatore S27

ECP - Ente competente S27

RV - RELAZIONI

OG - OGGETTO

OGT - OGGETTO

OGTD - Definizione decorazione

LC - LOCALIZZAZIONE GEOGRAFICO-AMMINISTRATIVA

PVC - LOCALIZZAZIONE GEOGRAFICO-AMMINISTRATIVA ATTUALE

PVCS - Stato Italia

PVCR - Regione Lombardia

PVCP - Provincia MI

PVCC - Comune Cernusco sul Naviglio

LDC - COLLOCAZIONE SPECIFICA

DT - CRONOLOGIA

DTZ - CRONOLOGIA GENERICA

DTZG - Secolo sec. XIX

DTZS - Frazione di secolo prima metà

DTS - CRONOLOGIA SPECIFICA

DTSI - Da 1800

DTSV - Validità (?)

DTSF - A 1849

DTSL - Validità	(?)
DTM - Motivazione cronologia	analisi stilistica
AU - DEFINIZIONE CULTURALE	
AUT - AUTORE	
AUTM - Motivazione dell'attribuzione	NR (recupero pregresso)
AUTN - Nome scelto	Rougier Cirillo
AUTA - Dati anagrafici	notizie prima metà sec. XIX
AUTH - Sigla per citazione	00003042
MT - DATI TECNICI	
MTC - Materia e tecnica	pietra
MTC - Materia e tecnica	muratura
MTC - Materia e tecnica	tufo
MIS - MISURE	
MISA - Altezza	450
MISL - Larghezza	800
MISP - Profondità	450
MIST - Validità	ca.
CO - CONSERVAZIONE	
STC - STATO DI CONSERVAZIONE	
STCC - Stato di conservazione	mediocre
STCS - Indicazioni specifiche	Umidità e sporcizia.
DA - DATI ANALITICI	
DES - DESCRIZIONE	
DESO - Indicazioni sull'oggetto	Tempio di Diana. A pianta rettangolare costruito nella parte meridionale del giardino, tra il laghetto artificiale ed il Naviglio; l'esterno, intonacato, presenta gli spigoli bugnati ed è decorato in facciata con due nicchie vuote, ed un'apertura semicircolare al di sopra del portale. Altre aperture sui lati e sul tetto danno luce all'interno (non accessibile perchè pericolante) rivestito in tufo, contenente una piscina che mette in comunicazione il lago col Naviglio.
DESI - Codifica Iconclass	NR (recupero pregresso)
DESS - Indicazioni sul soggetto	NR (recupero pregresso)
NSC - Notizie storico-critiche	La sua attrattiva principale era la piscina ambientata nella grotta artificiale, oggi non accessibile. Le nicchie in facciata dovevano essere destinate ad accogliere statue, di cui peraltro non vi è traccia neppure in foto allegate a studi precedenti.
TU - CONDIZIONE GIURIDICA E VINCOLI	
CDG - CONDIZIONE GIURIDICA	
CDGG - Indicazione generica	proprietà privata
DO - FONTI E DOCUMENTI DI RIFERIMENTO	
FTA - DOCUMENTAZIONE FOTOGRAFICA	

FTAX - Genere	documentazione allegata
FTAP - Tipo	fotografia b/n
FTAN - Codice identificativo	SBAS MI 44325/S
FTA - DOCUMENTAZIONE FOTOGRAFICA	
FTAX - Genere	documentazione esistente
FTAP - Tipo	fotografia b/n
BIB - BIBLIOGRAFIA	
BIBX - Genere	bibliografia specifica
BIBA - Autore	Ghezzi L.
BIBD - Anno di edizione	1934
BIBH - Sigla per citazione	00003020
BIBN - V., pp., nn.	pp. 48-51
BIB - BIBLIOGRAFIA	
BIBX - Genere	bibliografia specifica
BIBA - Autore	Fermini A.
BIBD - Anno di edizione	1933
BIBH - Sigla per citazione	00003067
BIBN - V., pp., nn.	pp. 562-572,619-627
BIB - BIBLIOGRAFIA	
BIBX - Genere	bibliografia specifica
BIBA - Autore	Bascapè G. C.
BIBD - Anno di edizione	1934
BIB - BIBLIOGRAFIA	
BIBX - Genere	bibliografia specifica
BIBA - Autore	Perogalli C./ Favole P.
BIBD - Anno di edizione	1967
BIBH - Sigla per citazione	00003011
BIBN - V., pp., nn.	pp. 208-223
BIB - BIBLIOGRAFIA	
BIBX - Genere	bibliografia specifica
BIBA - Autore	Comi P.
BIBD - Anno di edizione	1972
BIBH - Sigla per citazione	00003019
AD - ACCESSO AI DATI	
ADS - SPECIFICHE DI ACCESSO AI DATI	
ADSP - Profilo di accesso	3
ADSM - Motivazione	scheda di bene non adeguatamente sorvegliabile
CM - COMPILAZIONE	
CMP - COMPILAZIONE	
CMPD - Data	1977
CMPN - Nome	Coppa S.
FUR - Funzionario responsabile	Tardito Amerio R.

RVM - TRASCRIZIONE PER INFORMATIZZAZIONE**RVMD - Data** 2006**RVMN - Nome** ARTPAST/ Basilico A.**AGG - AGGIORNAMENTO - REVISIONE****AGGD - Data** 2006**AGGN - Nome** ARTPAST/ Basilico A.**AGGF - Funzionario
responsabile** NR (recupero pregresso)**AN - ANNOTAZIONI**