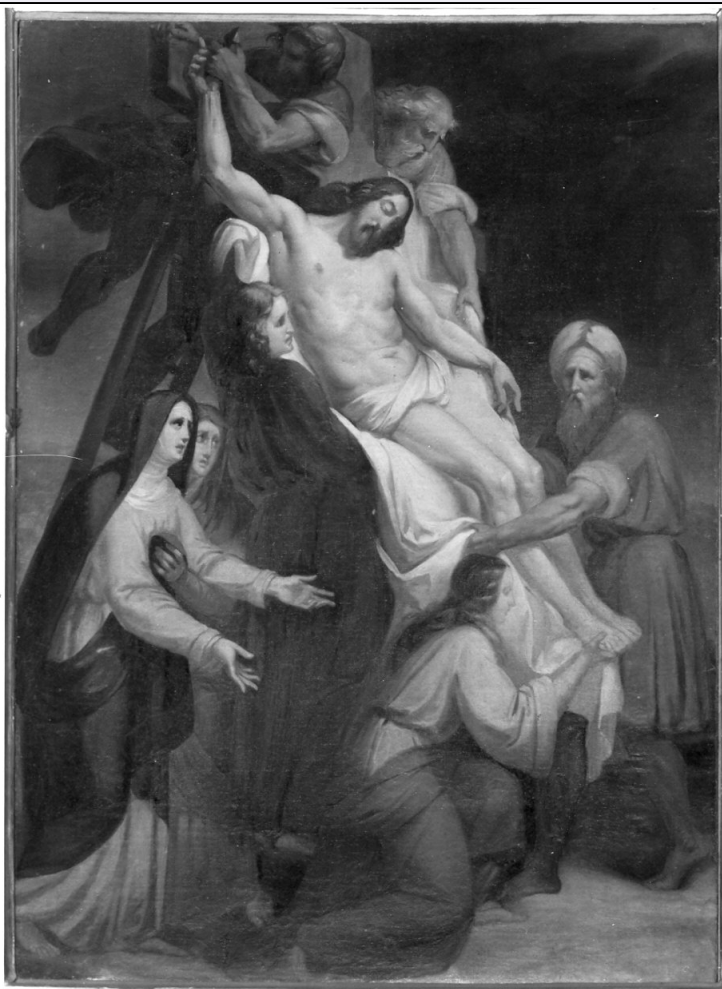


# SCHEDA



## CD - CODICI

TSK - Tipo scheda OA

LIR - Livello ricerca C

### NCT - CODICE UNIVOCO

NCTR - Codice regione 03

NCTN - Numero catalogo generale 00041957

NCTS - Suffisso numero catalogo generale A

ESC - Ente schedatore S27

ECP - Ente competente S27

## RV - RELAZIONI

### RVE - STRUTTURA COMPLESSA

RVEL - Livello 13

RVER - Codice bene radice 0300041957 A

RVES - Codice bene componente 0300041969

## OG - OGGETTO

### OGT - OGGETTO

OGTD - Definizione dipinto

<b>OGTP - Posizione</b>	Navata, parete destra.
<b>SGT - SOGGETTO</b>	
<b>SGTI - Identificazione</b>	stazione XIII: Gesù deposto dalla croce
<b>LC - LOCALIZZAZIONE GEOGRAFICO-AMMINISTRATIVA</b>	
<b>PVC - LOCALIZZAZIONE GEOGRAFICO-AMMINISTRATIVA ATTUALE</b>	
<b>PVCS - Stato</b>	Italia
<b>PVCR - Regione</b>	Lombardia
<b>PVCP - Provincia</b>	MI
<b>PVCC - Comune</b>	Desio
<b>LDC - COLLOCAZIONE SPECIFICA</b>	
<b>DT - CRONOLOGIA</b>	
<b>DTZ - CRONOLOGIA GENERICA</b>	
<b>DTZG - Secolo</b>	sec. XIX
<b>DTS - CRONOLOGIA SPECIFICA</b>	
<b>DTSI - Da</b>	1841
<b>DTSF - A</b>	1841
<b>DTM - Motivazione cronologia</b>	fonte archivistica
<b>AU - DEFINIZIONE CULTURALE</b>	
<b>AUT - AUTORE</b>	
<b>AUTM - Motivazione dell'attribuzione</b>	NR (recupero pregresso)
<b>AUTN - Nome scelto</b>	Zoli Gian Battista
<b>AUTA - Dati anagrafici</b>	notizie 1841
<b>AUTH - Sigla per citazione</b>	00003203
<b>MT - DATI TECNICI</b>	
<b>MTC - Materia e tecnica</b>	tela/ pittura a olio
<b>MIS - MISURE</b>	
<b>MISA - Altezza</b>	90
<b>MISL - Larghezza</b>	65
<b>MISV - Varie</b>	Cornice 185 x 100
<b>CO - CONSERVAZIONE</b>	
<b>STC - STATO DI CONSERVAZIONE</b>	
<b>STCC - Stato di conservazione</b>	buono
<b>DA - DATI ANALITICI</b>	
<b>DES - DESCRIZIONE</b>	
<b>DESO - Indicazioni sull'oggetto</b>	NR (recupero pregresso)
<b>DESI - Codifica Iconclass</b>	NR (recupero pregresso)
<b>DESS - Indicazioni sul soggetto</b>	Personaggi: Cristo; Maddalena; Madonna. Figure femminili: pie donne. Figure maschili. Oggetti.
	Le stazioni sono state commissionate dalla fabbrica della prepositurale a Gian Battista Zoli in data 18-01-1841. Il contratto

**NSC - Notizie storico-critiche**

prevede la spesa di L. 2350 Milanesi e l'esecuzione per il Natale dello stesso anno. Il 13-02-1841 il pittore Zoli scrive che è pronto il dipinto "la condanna a morte"; il dipinto prova era stato la Crocifissione. Dai vari carteggi e fatture si rileva che l'opera sia andata a compimento nell'anno 1845. Il pittore oltre che Zoli si firma Zolli, e anche a Zolli oltre che a Zoli è intestato un pagamento; ma che Zoli e Zolli fossero la medesima persona non v'è dubbio alcuno.

**TU - CONDIZIONE GIURIDICA E VINCOLI****CDG - CONDIZIONE GIURIDICA****CDGG - Indicazione generica**

proprietà Ente religioso cattolico

**DO - FONTI E DOCUMENTI DI RIFERIMENTO****FTA - DOCUMENTAZIONE FOTOGRAFICA****FTAX - Genere**

documentazione allegata

**FTAP - Tipo**

fotografia b/n

**FTAN - Codice identificativo**

SBAS MI 223122/S

**FNT - FONTI E DOCUMENTI****FNTP - Tipo**

volume manoscritto

**FNTD - Data**

1841-1845

**AD - ACCESSO AI DATI****ADS - SPECIFICHE DI ACCESSO AI DATI****ADSP - Profilo di accesso**

3

**ADSM - Motivazione**

scheda di bene non adeguatamente sorvegliabile

**CM - COMPILAZIONE****CMP - COMPILAZIONE****CMPD - Data**

1978

**CMPN - Nome**

Boccioni G.

**FUR - Funzionario responsabile**

Tardito Amerio R.

**RVM - TRASCRIZIONE PER INFORMATIZZAZIONE****RVMD - Data**

2006

**RVMN - Nome**

ARTPAST/ Basilico A.

**AGG - AGGIORNAMENTO - REVISIONE****AGGD - Data**

2006

**AGGN - Nome**

ARTPAST/ Basilico A.

**AGGF - Funzionario responsabile**

NR (recupero pregresso)