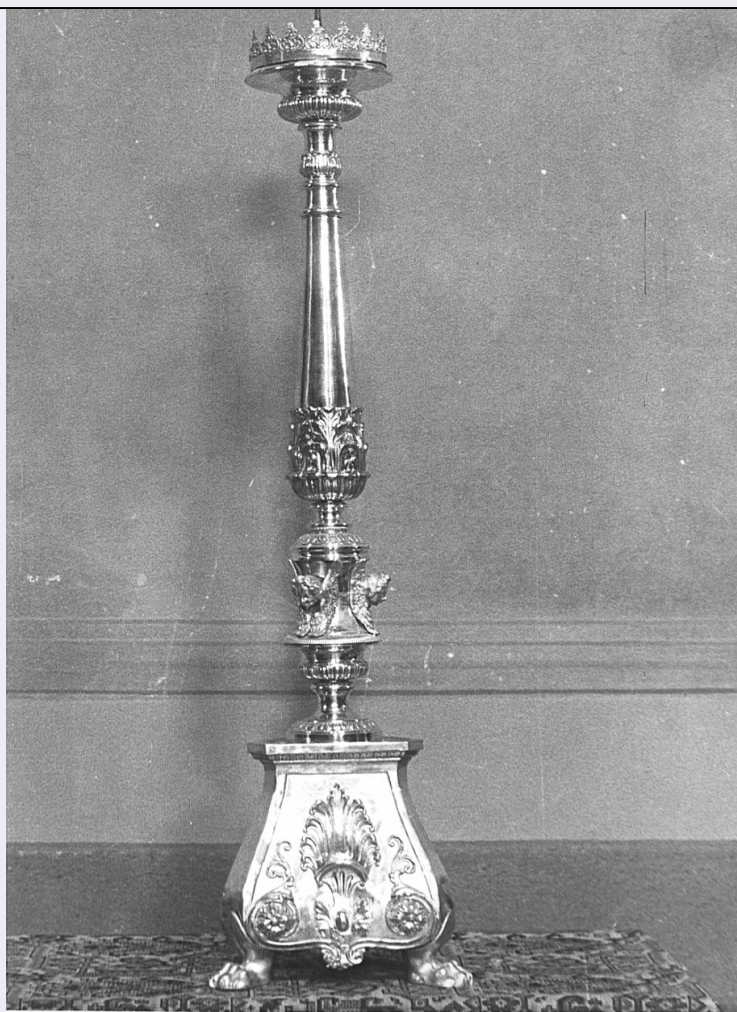


# SCHEDA



## CD - CODICI

TSK - Tipo scheda OA

LIR - Livello ricerca C

### NCT - CODICE UNIVOCO

NCTR - Codice regione 03

NCTN - Numero catalogo generale 00011438

ESC - Ente schedatore S27

ECP - Ente competente S27

## RV - RELAZIONI

## OG - OGGETTO

### OGT - OGGETTO

OGTD - Definizione candeliere d'altare

OGTV - Identificazione serie

### QNT - QUANTITA'

QNTN - Numero 6

## LC - LOCALIZZAZIONE GEOGRAFICO-AMMINISTRATIVA

### PVC - LOCALIZZAZIONE GEOGRAFICO-AMMINISTRATIVA ATTUALE

PVCS - Stato Italia

<b>PVCR - Regione</b>	Lombardia
<b>PVCP - Provincia</b>	MI
<b>PVCC - Comune</b>	Caponago
<b>LDC - COLLOCAZIONE SPECIFICA</b>	
<b>UB - UBICAZIONE E DATI PATRIMONIALI</b>	
<b>UBO - Ubicazione originaria</b>	OR
<b>DT - CRONOLOGIA</b>	
<b>DTZ - CRONOLOGIA GENERICA</b>	
<b>DTZG - Secolo</b>	secc. XVIII/ XIX
<b>DTZS - Frazione di secolo</b>	fine/inizio
<b>DTS - CRONOLOGIA SPECIFICA</b>	
<b>DTSI - Da</b>	1790
<b>DTSV - Validità</b>	ca.
<b>DTSF - A</b>	1810
<b>DTSL - Validità</b>	ca.
<b>DTM - Motivazione cronologia</b>	analisi stilistica
<b>AU - DEFINIZIONE CULTURALE</b>	
<b>ATB - AMBITO CULTURALE</b>	
<b>ATBD - Denominazione</b>	bottega lombarda
<b>ATBM - Motivazione dell'attribuzione</b>	contesto
<b>MT - DATI TECNICI</b>	
<b>MTC - Materia e tecnica</b>	rame/ sbalzo/ argentatura/ doratura
<b>MTC - Materia e tecnica</b>	legno
<b>MIS - MISURE</b>	
<b>MISA - Altezza</b>	121
<b>MISL - Larghezza</b>	34
<b>CO - CONSERVAZIONE</b>	
<b>STC - STATO DI CONSERVAZIONE</b>	
<b>STCC - Stato di conservazione</b>	buono
<b>STCS - Indicazioni specifiche</b>	Argentatura rifatta di recente.
<b>DA - DATI ANALITICI</b>	
<b>DES - DESCRIZIONE</b>	
<b>DESO - Indicazioni sull'oggetto</b>	Candeliere a base triangolare con decorazione a fiori e foglie stilizzati sui lati; piedi zoomorfi. Il nodo cilindrico, con 3 teste d'angelo alate dorate e fondo ad ampia baccellatura, appoggia sulla base e origina lo stelo da un serto di foglie dorate racchiuse ad esso sovrapposte. Lo stelo, ornato da un giro di foglie, regge il piatto strozzato e baccellato.
<b>DESI - Codifica Iconclass</b>	NR (recupero pregresso)
<b>DESS - Indicazioni sul soggetto</b>	NR (recupero pregresso)

**NSC - Notizie storico-critiche**

Opera raffinata e di buona esecuzione. La comparsa di caratteri stilistici quali il nodo a teste d'angelo e la decorazione della base data l'oggetto tra la seconda metà del Settecento e l'inizio dell'Ottocento. Forma un servizio d'altare con croce e 4 candelabri (schede 03 /00011436 e 03/00011437).

**TU - CONDIZIONE GIURIDICA E VINCOLI****CDG - CONDIZIONE GIURIDICA****CDGG - Indicazione  
generica**

proprietà Ente religioso cattolico

**DO - FONTI E DOCUMENTI DI RIFERIMENTO****FTA - DOCUMENTAZIONE FOTOGRAFICA****FTAX - Genere**

documentazione allegata

**FTAP - Tipo**

fotografia b/n

**FTAN - Codice identificativo**

SBAS MI 30133/S

**FTA - DOCUMENTAZIONE FOTOGRAFICA****FTAX - Genere**

documentazione esistente

**FTAP - Tipo**

fotografia b/n

**AD - ACCESSO AI DATI****ADS - SPECIFICHE DI ACCESSO AI DATI****ADSP - Profilo di accesso**

3

**ADSM - Motivazione**

scheda di bene non adeguatamente sorvegliabile

**CM - COMPILAZIONE****CMP - COMPILAZIONE****CMPD - Data**

1975

**CMPN - Nome**

Maderna G. B.

**FUR - Funzionario  
responsabile**

Tardito Amerio R.

**RVM - TRASCRIZIONE PER INFORMATIZZAZIONE****RVMD - Data**

2006

**RVMN - Nome**

ARTPAST/ Casero A.

**AGG - AGGIORNAMENTO - REVISIONE****AGGD - Data**

2006

**AGGN - Nome**

ARTPAST/ Casero A.

**AGGF - Funzionario  
responsabile**

NR (recupero pregresso)