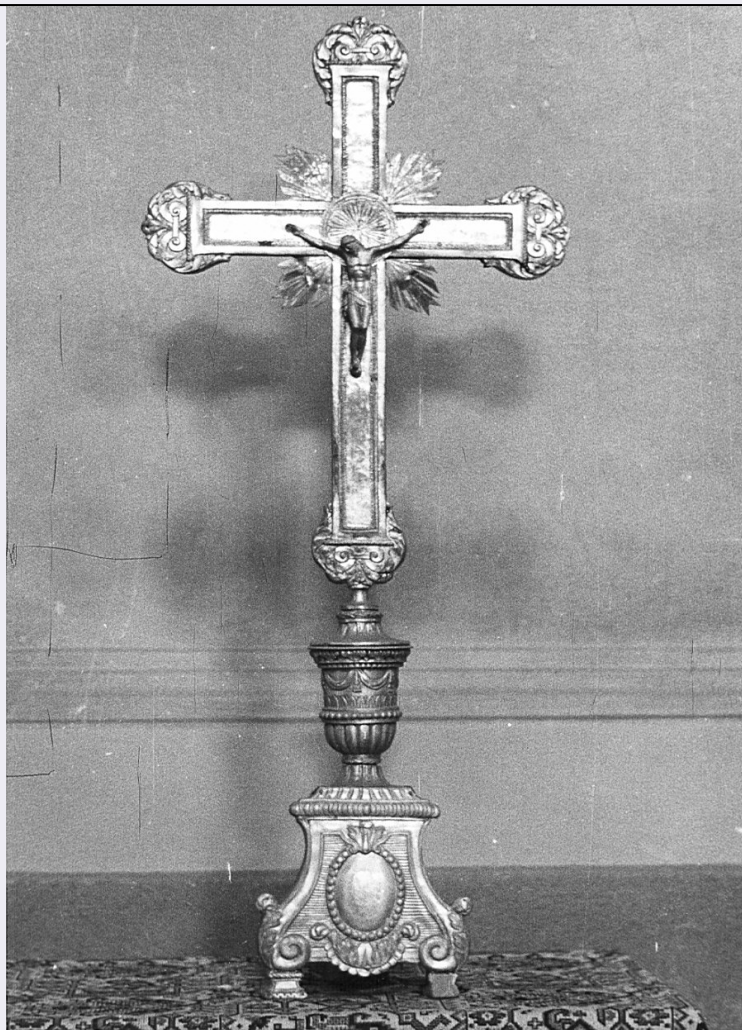


SCHEDA



CD - CODICI

TSK - Tipo scheda OA

LIR - Livello ricerca C

NCT - CODICE UNIVOCO

NCTR - Codice regione 03

NCTN - Numero catalogo generale 00011439

ESC - Ente schedatore S27

ECP - Ente competente S27

RV - RELAZIONI

OG - OGGETTO

OGT - OGGETTO

OGTD - Definizione croce d'altare

OGTV - Identificazione opera isolata

LC - LOCALIZZAZIONE GEOGRAFICO-AMMINISTRATIVA

PVC - LOCALIZZAZIONE GEOGRAFICO-AMMINISTRATIVA ATTUALE

PVCS - Stato Italia

PVCR - Regione Lombardia

PVCP - Provincia MI

PVCC - Comune	Caponago
LDC - COLLOCAZIONE SPECIFICA	
UB - UBICAZIONE E DATI PATRIMONIALI	
UBO - Ubicazione originaria	SC
DT - CRONOLOGIA	
DTZ - CRONOLOGIA GENERICA	
DTZG - Secolo	secc. XVIII/ XIX
DTS - CRONOLOGIA SPECIFICA	
DTSI - Da	1700
DTSV - Validità	ca.
DTSF - A	1899
DTSL - Validità	ca.
DTM - Motivazione cronologia	analisi stilistica
AU - DEFINIZIONE CULTURALE	
ATB - AMBITO CULTURALE	
ATBD - Denominazione	bottega lombarda
ATBM - Motivazione dell'attribuzione	contesto
MT - DATI TECNICI	
MTC - Materia e tecnica	rame/ sbalzo/ argentatura
MTC - Materia e tecnica	legno
MIS - MISURE	
MISA - Altezza	129
MISL - Larghezza	55
CO - CONSERVAZIONE	
STC - STATO DI CONSERVAZIONE	
STCC - Stato di conservazione	discreto
STCS - Indicazioni specifiche	Piede destro rovinato.
DA - DATI ANALITICI	
DES - DESCRIZIONE	
DESO - Indicazioni sull'oggetto	Croce d'altare in rame sbalzato e argentato. Base triangolare svasata con ovulatura cieca godronata; su di essa s'impone un alto nodo a vaso, con fondo baccellato e festonatura perimetrale, su cui poggia la croce, bordata, con capicroce a volute, raggiata e nimbo.
DESI - Codifica Iconclass	NR (recupero pregresso)
DESS - Indicazioni sul soggetto	NR (recupero pregresso)
NSC - Notizie storico-critiche	Croce di fattura raffinata ed elegante. Data l'insolita bontà dell'esecuzione parrebbe probabile l'identificazione di quest'opera con la croce barocca acquistata, con 6 candelieri in rame argentato, nel 1891 dalla chiesa di S. Bernardino a Milano (cfr. Archivio parrocchiale). Forma un servizio d'altare con 6 candelieri (scheda 03 /00011440)

TU - CONDIZIONE GIURIDICA E VINCOLI**CDG - CONDIZIONE GIURIDICA****CDGG - Indicazione
generica**

proprietà Ente religioso cattolico

DO - FONTI E DOCUMENTI DI RIFERIMENTO**FTA - DOCUMENTAZIONE FOTOGRAFICA****FTAX - Genere**

documentazione allegata

FTAP - Tipo

fotografia b/n

FTAN - Codice identificativo

SBAS MI 30134/S

FTA - DOCUMENTAZIONE FOTOGRAFICA**FTAX - Genere**

documentazione esistente

FTAP - Tipo

fotografia b/n

FNT - FONTI E DOCUMENTI**FNTP - Tipo**

registro contabile

FNTD - Data

1891

AD - ACCESSO AI DATI**ADS - SPECIFICHE DI ACCESSO AI DATI****ADSP - Profilo di accesso**

3

ADSM - Motivazione

scheda di bene non adeguatamente sorvegliabile

CM - COMPILAZIONE**CMP - COMPILAZIONE****CMPD - Data**

1975

CMPN - Nome

Maderna G. B.

**FUR - Funzionario
responsabile**

Tardito Amerio R.

RVM - TRASCRIZIONE PER INFORMATIZZAZIONE**RVMD - Data**

2006

RVMN - Nome

ARTPAST/ Casero A.

AGG - AGGIORNAMENTO - REVISIONE**AGGD - Data**

2006

AGGN - Nome

ARTPAST/ Casero A.

**AGGF - Funzionario
responsabile**

NR (recupero pregresso)