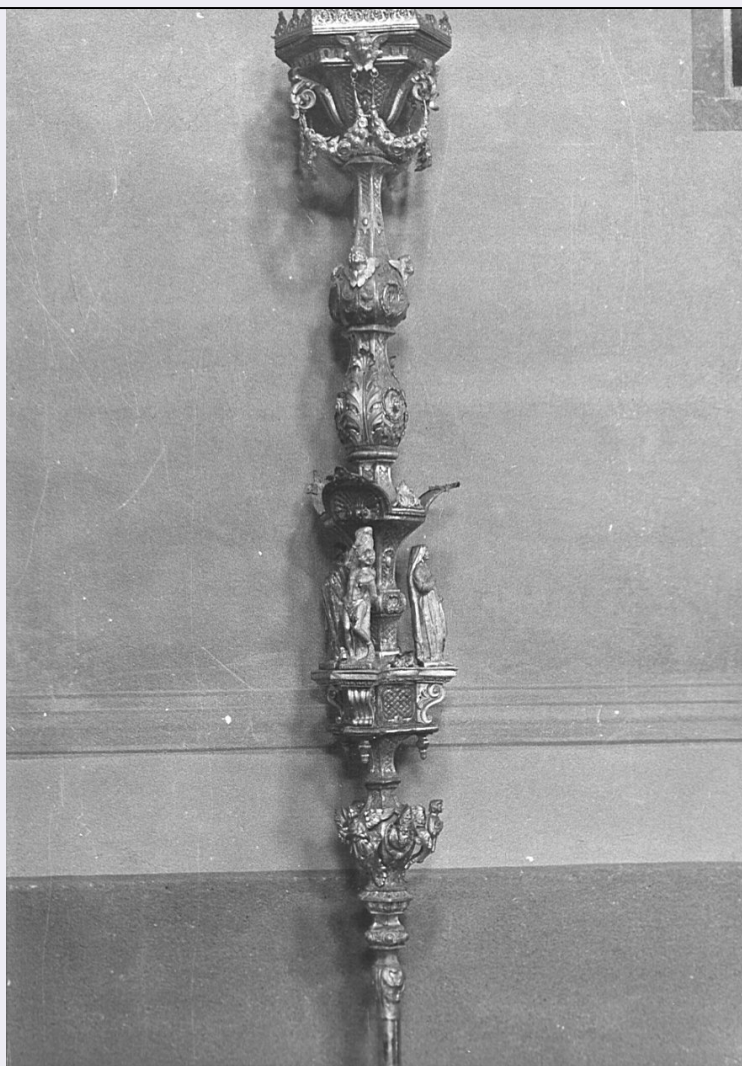


SCHEDA



CD - CODICI

TSK - Tipo scheda OA

LIR - Livello ricerca C

NCT - CODICE UNIVOCO

NCTR - Codice regione 03

NCTN - Numero catalogo generale 00011470

ESC - Ente schedatore S27

ECP - Ente competente S27

RV - RELAZIONI

OG - OGGETTO

OGT - OGGETTO

OGTD - Definizione candelabro portatile

OGTV - Identificazione coppia

LC - LOCALIZZAZIONE GEOGRAFICO-AMMINISTRATIVA

PVC - LOCALIZZAZIONE GEOGRAFICO-AMMINISTRATIVA ATTUALE

PVCS - Stato Italia

PVCR - Regione Lombardia

PVCP - Provincia	MI
PVCC - Comune	Caponago
LDC - COLLOCAZIONE SPECIFICA	
UB - UBICAZIONE E DATI PATRIMONIALI	
UBO - Ubicazione originaria	SC
DT - CRONOLOGIA	
DTZ - CRONOLOGIA GENERICA	
DTZG - Secolo	secc. XVIII/ XIX
DTZS - Frazione di secolo	fine/inizio
DTS - CRONOLOGIA SPECIFICA	
DTSI - Da	1790
DTSV - Validità	ca.
DTSF - A	1810
DTSL - Validità	ca.
DTM - Motivazione cronologia	analisi stilistica
AU - DEFINIZIONE CULTURALE	
ATB - AMBITO CULTURALE	
ATBD - Denominazione	bottega lombarda
ATBM - Motivazione dell'attribuzione	contesto
MT - DATI TECNICI	
MTC - Materia e tecnica	rame/ sbalzo/ argentatura
MIS - MISURE	
MISA - Altezza	253
MISL - Larghezza	35
CO - CONSERVAZIONE	
STC - STATO DI CONSERVAZIONE	
STCC - Stato di conservazione	mediocre
STCS - Indicazioni specifiche	Pezzi ammaccati e dissaldati.
DA - DATI ANALITICI	
DES - DESCRIZIONE	
DESO - Indicazioni sull'oggetto	Candelabro portatile di rame sbalzato e argentato che si innesta sul bastone tramite un serto di foglie racchiuse e riverse; su questo s'imposta un nodo triangolare con 3 angeli a braccia incrociate e ali spiegate che si alternano a 3 tondi con teste di Santi. Sul nodo è posto un sostegno architettonico su cui, sormontate da 3 conchiglie, stanno 3 statuette di Santi. Lo stelo continua al di sopra con un doppio nodo di foglie; il secondo, con 3 teste d'angelo alate, regge il piatto esagonale a coppa, con campi puntinati. Dal bordo del piatto pendono, sostenuti da volute e teste d'angelo alate, 6 festoni. I Santi delle statuette sono i seguenti: nel primo candelabro: S. Sebastiano, S. Elisabetta, S. Giuseppe; nel secondo candelabro: S. Giuliana, S. Carlo Borromeo, S. Luigi (dissaldato e posto attualmente nel ripostiglio sopra la sacrestia). In una torcia un festone è staccato.

DESI - Codifica Iconclass	NR (recupero pregresso)
DESS - Indicazioni sul soggetto	Personaggi: San Sebastiano; Sant'Elisabetta; San Giuseppe; Santa Giuliana; San Carlo Borromeo; San Luigi.
ISR - ISCRIZIONI	
ISRC - Classe di appartenenza	didascalica
ISRS - Tecnica di scrittura	a incisione
ISRT - Tipo di caratteri	lettere capitali
ISRP - Posizione	Primo candelabro, sotto la figura del Santo.
ISRI - Trascrizione	S. SEBASTIANO
ISR - ISCRIZIONI	
ISRC - Classe di appartenenza	didascalica
ISRS - Tecnica di scrittura	a incisione
ISRT - Tipo di caratteri	lettere capitali
ISRP - Posizione	Primo candelabro, sotto la figura della Santa.
ISRI - Trascrizione	S. ELISABETTA
ISR - ISCRIZIONI	
ISRC - Classe di appartenenza	didascalica
ISRS - Tecnica di scrittura	a incisione
ISRT - Tipo di caratteri	lettere capitali
ISRP - Posizione	Primo candelabro, sotto la figura del Santo.
ISRI - Trascrizione	S. GIUSEPPE
ISR - ISCRIZIONI	
ISRC - Classe di appartenenza	didascalica
ISRS - Tecnica di scrittura	a incisione
ISRT - Tipo di caratteri	lettere capitali
ISRP - Posizione	Secondo candelabro, sotto la figura del Santo.
ISRI - Trascrizione	S. CARLO BORROMEO
ISR - ISCRIZIONI	
ISRC - Classe di appartenenza	didascalica
ISRS - Tecnica di scrittura	a incisione
ISRT - Tipo di caratteri	lettere capitali
ISRP - Posizione	Primo candelabro, sotto la figura del Santo.
ISRI - Trascrizione	S. LUIGI
ISR - ISCRIZIONI	
ISRC - Classe di appartenenza	didascalica
ISRS - Tecnica di scrittura	a incisione
ISRT - Tipo di caratteri	lettere capitali
ISRP - Posizione	Primo candelabro, sotto la figura della Santa.

ISRI - Trascrizione	S. GIULIANA
NSC - Notizie storico-critiche	Opera di buona fattura che presenta sia negli elementi architettonici, sia in quelli decorativi, una inequivocabile matrice tardo barocca. Tuttavia i nodi e le statuette indicano come probabile una datazione tra la fine del Settecento e gli inizi dell'Ottocento. Formano servizio con la croce della scheda 0300011469.
TU - CONDIZIONE GIURIDICA E VINCOLI	
CDG - CONDIZIONE GIURIDICA	
CDGG - Indicazione generica	proprietà Ente religioso cattolico
DO - FONTI E DOCUMENTI DI RIFERIMENTO	
FTA - DOCUMENTAZIONE FOTOGRAFICA	
FTAX - Genere	documentazione allegata
FTAP - Tipo	fotografia b/n
FTAN - Codice identificativo	SBAS MI 30167/S
FTA - DOCUMENTAZIONE FOTOGRAFICA	
FTAX - Genere	documentazione esistente
FTAP - Tipo	fotografia b/n
AD - ACCESSO AI DATI	
ADS - SPECIFICHE DI ACCESSO AI DATI	
ADSP - Profilo di accesso	3
ADSM - Motivazione	scheda di bene non adeguatamente sorvegliabile
CM - COMPILAZIONE	
CMP - COMPILAZIONE	
CMPD - Data	1975
CMPN - Nome	Maderna G. B.
FUR - Funzionario responsabile	Tardito Amerio R.
RVM - TRASCRIZIONE PER INFORMATIZZAZIONE	
RVMD - Data	2006
RVMN - Nome	ARTPAST/ Casero A.
AGG - AGGIORNAMENTO - REVISIONE	
AGGD - Data	2006
AGGN - Nome	ARTPAST/ Casero A.
AGGF - Funzionario responsabile	NR (recupero pregresso)