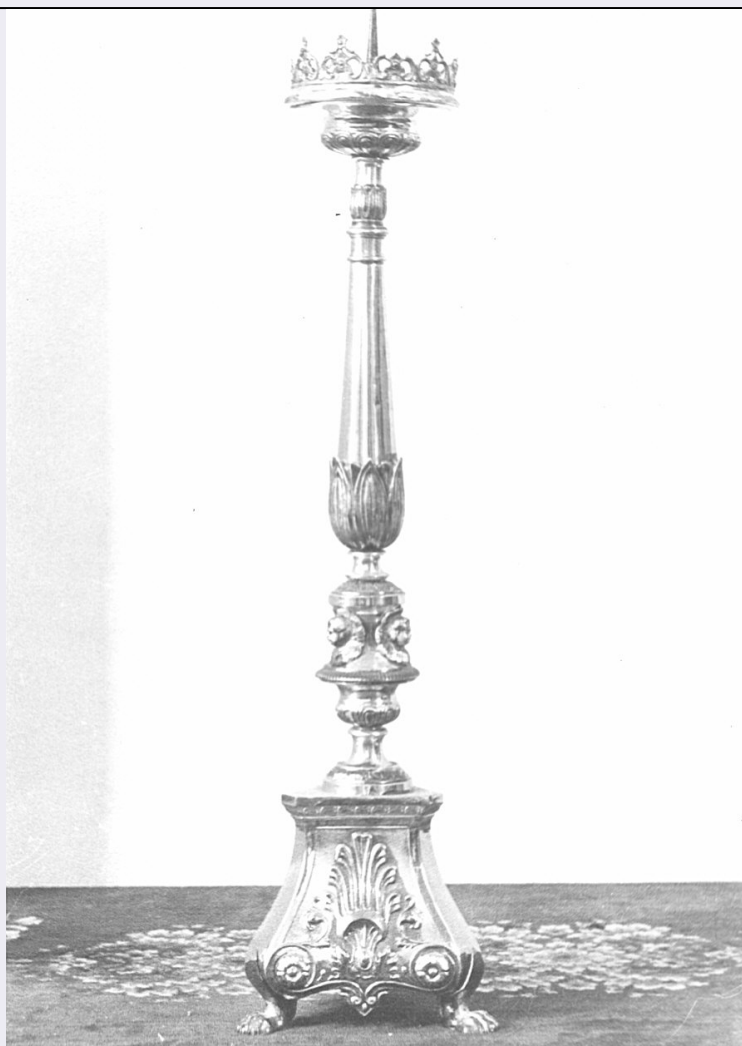


SCHEDA



CD - CODICI

TSK - Tipo scheda OA

LIR - Livello ricerca C

NCT - CODICE UNIVOCO

NCTR - Codice regione 03

NCTN - Numero catalogo
generale 00011504

ESC - Ente schedatore S27

ECP - Ente competente S27

OG - OGGETTO

OGT - OGGETTO

OGTD - Definizione candelieri d'altare

OGTV - Identificazione serie

QNT - QUANTITA'

QNTN - Numero 6

LC - LOCALIZZAZIONE GEOGRAFICO-AMMINISTRATIVA

PVC - LOCALIZZAZIONE GEOGRAFICO-AMMINISTRATIVA ATTUALE

PVCS - Stato Italia

PVCR - Regione Lombardia

PVCP - Provincia	MI
PVCC - Comune	Caponago
LDC - COLLOCAZIONE SPECIFICA	
DT - CRONOLOGIA	
DTZ - CRONOLOGIA GENERICA	
DTZG - Secolo	secc. XVIII/ XIX
DTS - CRONOLOGIA SPECIFICA	
DTSI - Da	1700
DTSV - Validità	ca.
DTSF - A	1899
DTSL - Validità	ca.
DTM - Motivazione cronologia	analisi stilistica
AU - DEFINIZIONE CULTURALE	
ATB - AMBITO CULTURALE	
ATBD - Denominazione	bottega lombarda
ATBM - Motivazione dell'attribuzione	contesto
MT - DATI TECNICI	
MTC - Materia e tecnica	rame/ sbalzo/ argentatura/ doratura
MTC - Materia e tecnica	legno
MIS - MISURE	
MISA - Altezza	74
MISL - Larghezza	21
CO - CONSERVAZIONE	
STC - STATO DI CONSERVAZIONE	
STCC - Stato di conservazione	buono
DA - DATI ANALITICI	
DES - DESCRIZIONE	
DESO - Indicazioni sull'oggetto	Candeliere in rame sbalzato e argentato a base triangolare con piedi zoomorfi; motivo a ventaglio sulle facce della base; nodo a calice con 3 trstine d'angelo alate e dorate. Lo stelo si innalza da un serto di foglie racchiuse dorate, motivo ripreso nella parte alta, e va a reggere il piatto con coppa strozzata e baccellature profilate a sbalzo.
DESI - Codifica Iconclass	NR (recupero pregresso)
DESS - Indicazioni sul soggetto	NR (recupero pregresso)
NSC - Notizie storico-critiche	Opera collocabile nell'ambito del Sette-Ottocento neoclassico per il comparire di elementi caratteristici quali la decorazione della base e il nodo con testine d'angelo.
TU - CONDIZIONE GIURIDICA E VINCOLI	
CDG - CONDIZIONE GIURIDICA	
CDGG - Indicazione generica	proprietà Ente religioso cattolico

DO - FONTI E DOCUMENTI DI RIFERIMENTO**FTA - DOCUMENTAZIONE FOTOGRAFICA**

FTAX - Genere	documentazione allegata
FTAP - Tipo	fotografia b/n
FTAN - Codice identificativo	SBAS MI 30203/S

FTA - DOCUMENTAZIONE FOTOGRAFICA

FTAX - Genere	documentazione esistente
FTAP - Tipo	fotografia b/n

AD - ACCESSO AI DATI**ADS - SPECIFICHE DI ACCESSO AI DATI**

ADSP - Profilo di accesso	3
ADSM - Motivazione	scheda di bene non adeguatamente sorvegliabile

CM - COMPILAZIONE**CMP - COMPILAZIONE**

CMPD - Data	1975
CMPN - Nome	Maderna G. B.
FUR - Funzionario responsabile	Tardito Amerio R.

RVM - TRASCRIZIONE PER INFORMATIZZAZIONE

RVMD - Data	2006
RVMN - Nome	ARTPAST/ Casero A.

AGG - AGGIORNAMENTO - REVISIONE

AGGD - Data	2006
AGGN - Nome	ARTPAST/ Casero A.
AGGF - Funzionario responsabile	NR (recupero pregresso)