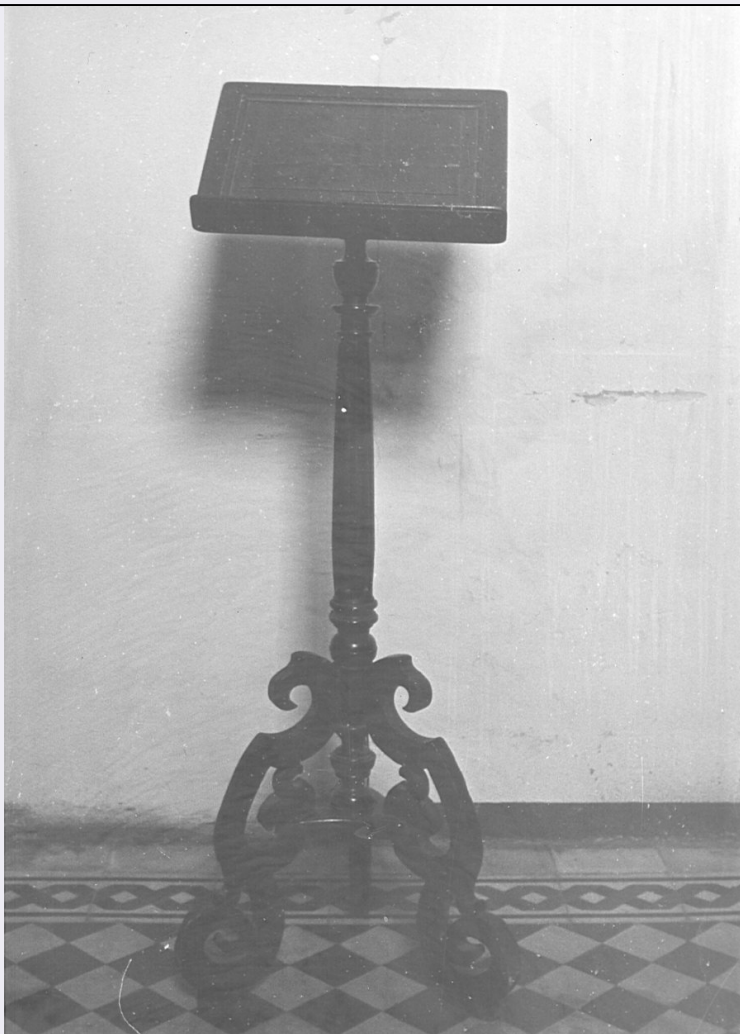


# SCHEDA



## CD - CODICI

TSK - Tipo scheda OA

LIR - Livello ricerca C

### NCT - CODICE UNIVOCO

NCTR - Codice regione 03

NCTN - Numero catalogo generale 00011531

ESC - Ente schedatore S27

ECP - Ente competente S27

## OG - OGGETTO

### OGT - OGGETTO

OGTD - Definizione leggio

OGTV - Identificazione opera isolata

## LC - LOCALIZZAZIONE GEOGRAFICO-AMMINISTRATIVA

### PVC - LOCALIZZAZIONE GEOGRAFICO-AMMINISTRATIVA ATTUALE

PVCS - Stato Italia

PVCR - Regione Lombardia

PVCP - Provincia MI

PVCC - Comune Caponago

**LDC - COLLOCAZIONE SPECIFICA****UB - UBICAZIONE E DATI PATRIMONIALI****UBO - Ubicazione originaria** SC**DT - CRONOLOGIA****DTZ - CRONOLOGIA GENERICA****DTZG - Secolo** sec. XVIII**DTS - CRONOLOGIA SPECIFICA****DTSI - Da** 1700**DTSV - Validità** (?)**DTSF - A** 1799**DTSL - Validità** (?)**DTM - Motivazione cronologia** analisi stilistica**AU - DEFINIZIONE CULTURALE****ATB - AMBITO CULTURALE****ATBD - Denominazione** bottega lombarda**ATBM - Motivazione dell'attribuzione** contesto**MT - DATI TECNICI****MTC - Materia e tecnica** legno/ intaglio**MIS - MISURE****MISA - Altezza** 139.5**MISL - Larghezza** 50.5**MISP - Profondità** 45**CO - CONSERVAZIONE****STC - STATO DI CONSERVAZIONE****STCC - Stato di conservazione** discreto**STCS - Indicazioni specifiche** Consumato.**DA - DATI ANALITICI****DES - DESCRIZIONE****DESO - Indicazioni sull'oggetto** Leggio con base triangolare a tre volute da cui si innalza uno stelo scanalato che regge il leggio.**DESI - Codifica Iconclass** NR (recupero pregresso)**DESS - Indicazioni sul soggetto** NR (recupero pregresso)**NSC - Notizie storico-critiche** Opera di esecuzione piuttosto modesta, probabilmente collocabile, per raffronti stilistici, nell'ambito del Settecento se non dopo.**TU - CONDIZIONE GIURIDICA E VINCOLI****CDG - CONDIZIONE GIURIDICA****CDGG - Indicazione generica** proprietà Ente religioso cattolico**DO - FONTI E DOCUMENTI DI RIFERIMENTO**

**FTA - DOCUMENTAZIONE FOTOGRAFICA****FTAX - Genere** documentazione allegata**FTAP - Tipo** fotografia b/n**FTAN - Codice identificativo** SBAS MI 30231/S**FTA - DOCUMENTAZIONE FOTOGRAFICA****FTAX - Genere** documentazione esistente**FTAP - Tipo** fotografia b/n**AD - ACCESSO AI DATI****ADS - SPECIFICHE DI ACCESSO AI DATI****ADSP - Profilo di accesso** 3**ADSM - Motivazione** scheda di bene non adeguatamente sorvegliabile**CM - COMPILAZIONE****CMP - COMPILAZIONE****CMPD - Data** 1975**CMPN - Nome** Maderna G. B.**FUR - Funzionario responsabile** Tardito Amerio R.**RVM - TRASCRIZIONE PER INFORMATIZZAZIONE****RVMD - Data** 2006**RVMN - Nome** ARTPAST/ Casero A.**AGG - AGGIORNAMENTO - REVISIONE****AGGD - Data** 2006**AGGN - Nome** ARTPAST/ Casero A.**AGGF - Funzionario responsabile** NR (recupero pregresso)