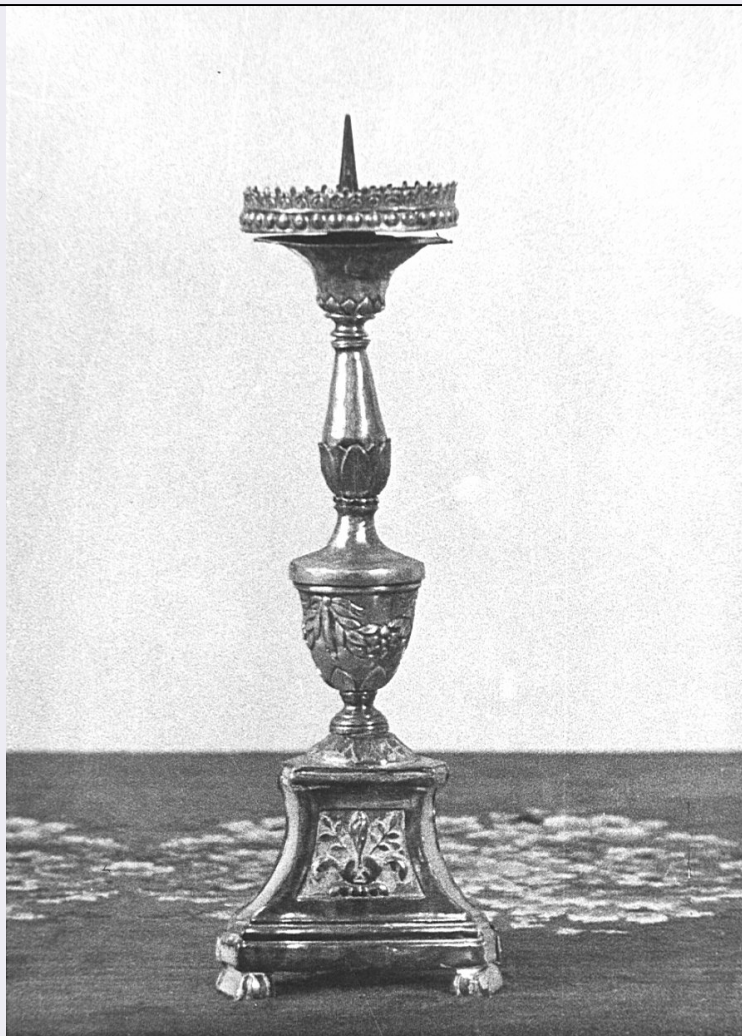


SCHEDA



CD - CODICI

TSK - Tipo scheda OA

LIR - Livello ricerca C

NCT - CODICE UNIVOCO

NCTR - Codice regione 03

NCTN - Numero catalogo generale 00011554

ESC - Ente schedatore S27

ECP - Ente competente S27

RV - RELAZIONI

OG - OGGETTO

OGT - OGGETTO

OGTD - Definizione candeliere d'altare

OGTV - Identificazione serie

QNT - QUANTITA'

QNTN - Numero 6

LC - LOCALIZZAZIONE GEOGRAFICO-AMMINISTRATIVA

PVC - LOCALIZZAZIONE GEOGRAFICO-AMMINISTRATIVA ATTUALE

PVCS - Stato Italia

| | |
|---|---|
| PVCR - Regione | Lombardia |
| PVCP - Provincia | MI |
| PVCC - Comune | Caponago |
| LDC - COLLOCAZIONE SPECIFICA | |
| DT - CRONOLOGIA | |
| DTZ - CRONOLOGIA GENERICA | |
| DTZG - Secolo | sec. XIX |
| DTS - CRONOLOGIA SPECIFICA | |
| DTSI - Da | 1800 |
| DTSV - Validità | ca. |
| DTSF - A | 1899 |
| DTSL - Validità | ca. |
| DTM - Motivazione cronologia | analisi stilistica |
| AU - DEFINIZIONE CULTURALE | |
| ATB - AMBITO CULTURALE | |
| ATBD - Denominazione | bottega lombarda |
| ATBM - Motivazione dell'attribuzione | contesto |
| MT - DATI TECNICI | |
| MTC - Materia e tecnica | rame/ sbalzo/ argentatura/ doratura |
| MTC - Materia e tecnica | legno |
| MIS - MISURE | |
| MISA - Altezza | 30 |
| MISL - Larghezza | 11.5 |
| CO - CONSERVAZIONE | |
| STC - STATO DI CONSERVAZIONE | |
| STCC - Stato di conservazione | buono |
| DA - DATI ANALITICI | |
| DES - DESCRIZIONE | |
| DESO - Indicazioni sull'oggetto | Candeliere in rame sbalzato e argentato, base triangolare a motivi floreali e piedi quadrangolari. Nodo a calice con festone di fiori e giro di palmette che ripete anche alla base dello stelo e della coppa a imbuto. |
| DESI - Codifica Iconclass | NR (recupero pregresso) |
| DESS - Indicazioni sul soggetto | NR (recupero pregresso) |
| NSC - Notizie storico-critiche | Opera un po' rozza, riconducibile all'Ottocento per l'impostazione della base e del nodo. Forma servizio d'altare con la croce della scheda 03/00011553. |
| TU - CONDIZIONE GIURIDICA E VINCOLI | |
| CDG - CONDIZIONE GIURIDICA | |
| CDGG - Indicazione generica | proprietà Ente religioso cattolico |

DO - FONTI E DOCUMENTI DI RIFERIMENTO**FTA - DOCUMENTAZIONE FOTOGRAFICA**

| | |
|----------------------|-------------------------|
| FTAX - Genere | documentazione allegata |
|----------------------|-------------------------|

| | |
|--------------------|----------------|
| FTAP - Tipo | fotografia b/n |
|--------------------|----------------|

| | |
|-------------------------------------|-----------------|
| FTAN - Codice identificativo | SBAS MI 30257/S |
|-------------------------------------|-----------------|

FTA - DOCUMENTAZIONE FOTOGRAFICA

| | |
|----------------------|--------------------------|
| FTAX - Genere | documentazione esistente |
|----------------------|--------------------------|

| | |
|--------------------|----------------|
| FTAP - Tipo | fotografia b/n |
|--------------------|----------------|

AD - ACCESSO AI DATI**ADS - SPECIFICHE DI ACCESSO AI DATI**

| | |
|----------------------------------|---|
| ADSP - Profilo di accesso | 3 |
|----------------------------------|---|

| | |
|---------------------------|--|
| ADSM - Motivazione | scheda di bene non adeguatamente sorvegliabile |
|---------------------------|--|

CM - COMPILAZIONE**CMP - COMPILAZIONE**

| | |
|--------------------|------|
| CMPD - Data | 1975 |
|--------------------|------|

| | |
|--------------------|---------------|
| CMPN - Nome | Maderna G. B. |
|--------------------|---------------|

| | |
|---------------------------------------|-------------------|
| FUR - Funzionario responsabile | Tardito Amerio R. |
|---------------------------------------|-------------------|

RVM - TRASCRIZIONE PER INFORMATIZZAZIONE

| | |
|--------------------|------|
| RVMD - Data | 2006 |
|--------------------|------|

| | |
|--------------------|--------------------|
| RVMN - Nome | ARTPAST/ Casero A. |
|--------------------|--------------------|

AGG - AGGIORNAMENTO - REVISIONE

| | |
|--------------------|------|
| AGGD - Data | 2006 |
|--------------------|------|

| | |
|--------------------|--------------------|
| AGGN - Nome | ARTPAST/ Casero A. |
|--------------------|--------------------|

| | |
|--|-------------------------|
| AGGF - Funzionario responsabile | NR (recupero pregresso) |
|--|-------------------------|