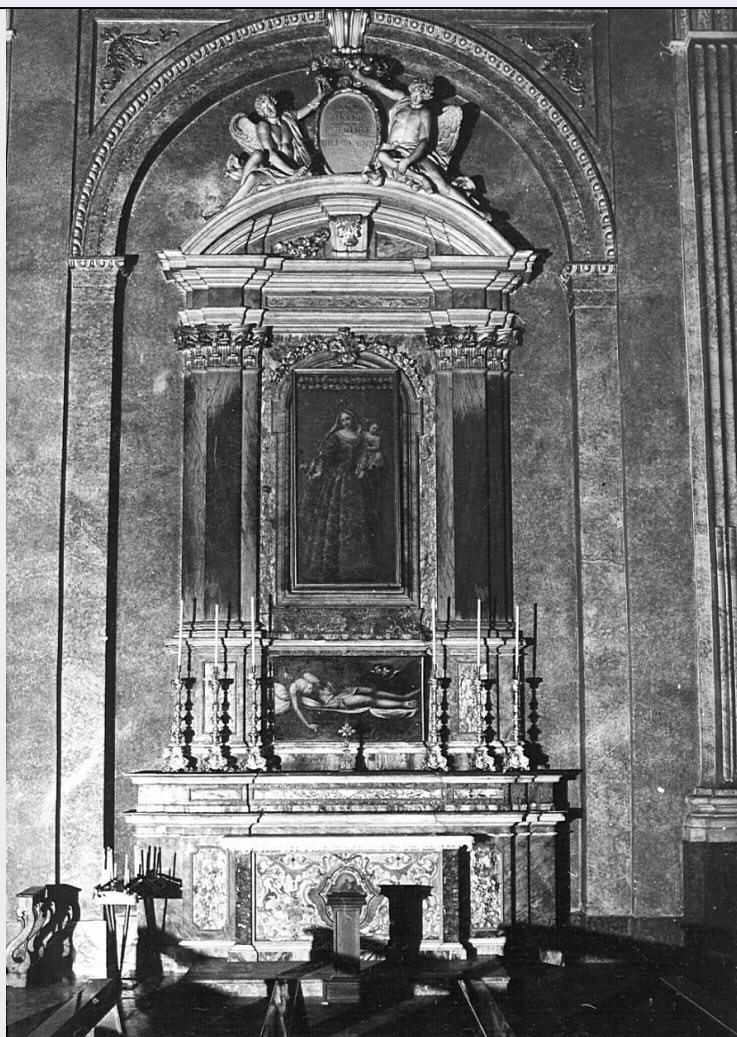


SCHEDA



CD - CODICI

TSK - Tipo scheda OA

LIR - Livello ricerca C

NCT - CODICE UNIVOCO

NCTR - Codice regione 03

NCTN - Numero catalogo generale 00022615

ESC - Ente schedatore S27

ECP - Ente competente S27

RV - RELAZIONI

OG - OGGETTO

OGT - OGGETTO

OGTD - Definizione altare

OGTV - Identificazione opera isolata

OGTN - Denominazione /dedicazione Altare del Rosario

LC - LOCALIZZAZIONE GEOGRAFICO-AMMINISTRATIVA

PVC - LOCALIZZAZIONE GEOGRAFICO-AMMINISTRATIVA ATTUALE

PVCS - Stato Italia

PVCR - Regione	Lombardia
PVCP - Provincia	MI
PVCC - Comune	Cassano d'Adda
LDC - COLLOCAZIONE SPECIFICA	
UB - UBICAZIONE E DATI PATRIMONIALI	
UBO - Ubicazione originaria	OR
DT - CRONOLOGIA	
DTZ - CRONOLOGIA GENERICA	
DTZG - Secolo	sec. XVIII
DTS - CRONOLOGIA SPECIFICA	
DTSI - Da	1780
DTSF - A	1780
DTM - Motivazione cronologia	fonte archivistica
DT - CRONOLOGIA	
DTZ - CRONOLOGIA GENERICA	
DTZG - Secolo	sec. XX
DTS - CRONOLOGIA SPECIFICA	
DTSI - Da	1967
DTSF - A	1967
DTM - Motivazione cronologia	fonte archivistica
AU - DEFINIZIONE CULTURALE	
AUT - AUTORE	
AUTR - Riferimento all'intervento	progetto
AUTM - Motivazione dell'attribuzione	fonte archivistica
AUTN - Nome scelto	Bianchi Paolo
AUTA - Dati anagrafici	notizie 1780
AUTH - Sigla per citazione	00003131
AUT - AUTORE	
AUTR - Riferimento all'intervento	esecutore
AUTM - Motivazione dell'attribuzione	NR (recupero pregresso)
AUTN - Nome scelto	Marchesi Giacomo
AUTA - Dati anagrafici	notizie 1776-1780
AUTH - Sigla per citazione	00003133
AUT - AUTORE	
AUTR - Riferimento all'intervento	esecutore
AUTM - Motivazione dell'attribuzione	NR (recupero pregresso)
AUTN - Nome scelto	Albrizio Stefano

AUTA - Dati anagrafici	notizie 1776-1780
AUTH - Sigla per citazione	00003132
MT - DATI TECNICI	
MTC - Materia e tecnica	marmo/ scultura
MIS - MISURE	
MISA - Altezza	1000
MISL - Larghezza	420
MISP - Profondità	100
MIST - Validità	ca.
CO - CONSERVAZIONE	
STC - STATO DI CONSERVAZIONE	
STCC - Stato di conservazione	buono
RS - RESTAURI	
RST - RESTAURI	
RSTD - Data	1965
RSTN - Nome operatore	Bonomi Marcello
RST - RESTAURI	
RSTD - Data	1967
RSTN - Nome operatore	Ferraroni
DA - DATI ANALITICI	
DES - DESCRIZIONE	
DESO - Indicazioni sull'oggetto	Imponente altare laterale a due piani di marmi policromi, di marmi grigi, rosati e ornamenti dorati, con ampia ancona fiancheggiata da colonne corinzie, posta su un'alta base e sormontata da ricca cimasa mistilinea, ornata da due angeli di marmo bianco di Carrara recanti scudo marmoreo. Paliotto di scagliola, variamente colorato con medaglione raffigurante la Vergine del Rosario e S. Domenico.
DESI - Codifica Iconclass	NR (recupero pregresso)
DESS - Indicazioni sul soggetto	NR (recupero pregresso)
ISR - ISCRIZIONI	
ISRC - Classe di appartenenza	sacra
ISRL - Lingua	latino
ISRS - Tecnica di scrittura	a rilievo
ISRT - Tipo di caratteri	lettere capitali
ISRP - Posizione	In alto, nello scudo.
ISRI - Trascrizione	ECCE/ MATER/ PULCHRAE/ DILECTIONIS
NSC - Notizie storico-critiche	Nell'Archivio parrocchiale si ha notizie che questo altare molto simile a quello dedicato a S. Antonio, fu realizzato nel 1780 su disegno dell'architetto Paolo Bianchi che progettò tutta la chiesa e fu eseguito dai due marmorini Stefano Albrizio e Giacomo Marchesi di Como e venne pagato L. 5000. Nel 1967 l'altare fu restaurato e in quell'occasione fu costruita la mensa e furono tolte le balaustre in legno da Ferraroni di Cremona.

TU - CONDIZIONE GIURIDICA E VINCOLI**CDG - CONDIZIONE GIURIDICA****CDGG - Indicazione
generica**

proprietà Ente religioso cattolico

DO - FONTI E DOCUMENTI DI RIFERIMENTO**FTA - DOCUMENTAZIONE FOTOGRAFICA****FTAX - Genere**

documentazione allegata

FTAP - Tipo

fotografia b/n

FTAN - Codice identificativo

SBAS MI 50308/S

FNT - FONTI E DOCUMENTI**FNTP - Tipo**

volume manoscritto

FNTD - Data

0000

AD - ACCESSO AI DATI**ADS - SPECIFICHE DI ACCESSO AI DATI****ADSP - Profilo di accesso**

3

ADSM - Motivazione

scheda di bene non adeguatamente sorvegliabile

CM - COMPILAZIONE**CMP - COMPILAZIONE****CMPD - Data**

1974

CMPN - Nome

Barigozzi Brini A.

**FUR - Funzionario
responsabile**

Tardito Amerio R.

RVM - TRASCRIZIONE PER INFORMATIZZAZIONE**RVMD - Data**

2006

RVMN - Nome

ARTPAST/ Casero A.

AGG - AGGIORNAMENTO - REVISIONE**AGGD - Data**

2006

AGGN - Nome

ARTPAST/ Casero A.

**AGGF - Funzionario
responsabile**

NR (recupero pregresso)