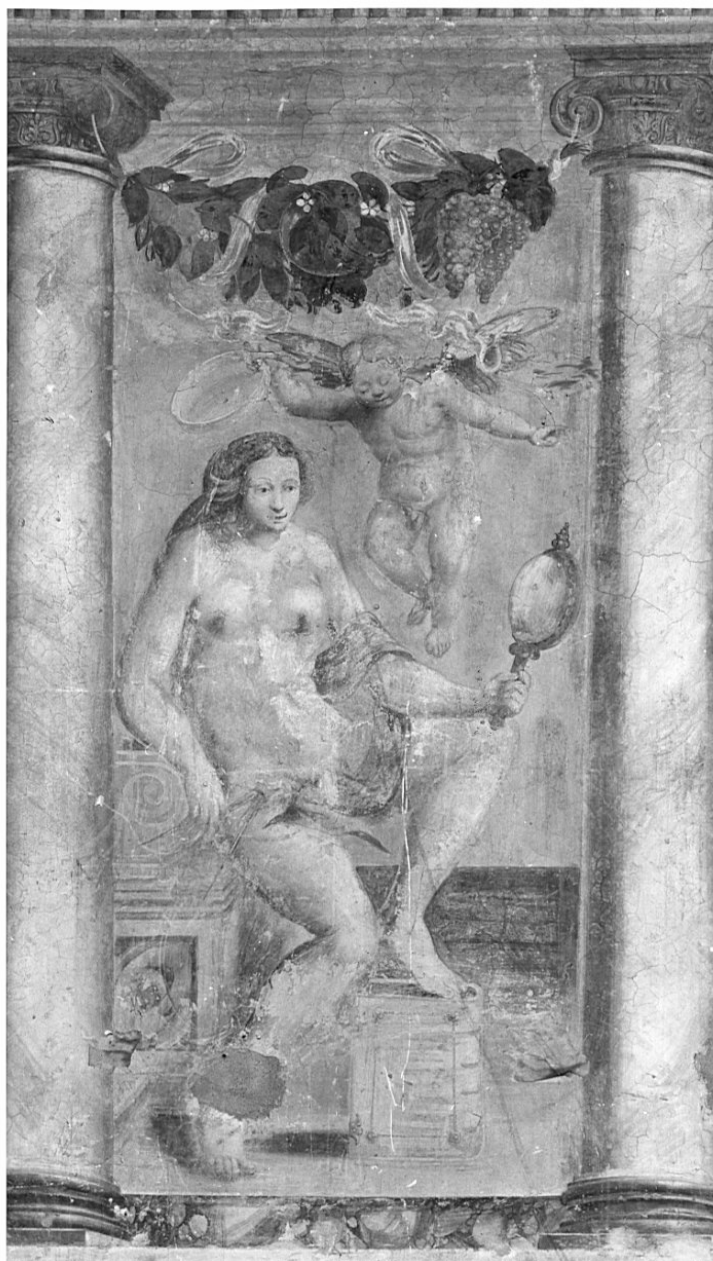


SCHEDA



CD - CODICI

TSK - Tipo scheda OA

LIR - Livello ricerca C

NCT - CODICE UNIVOCO

NCTR - Codice regione 03

NCTN - Numero catalogo generale 00050492

NCTS - Suffisso numero catalogo generale A

ESC - Ente schedatore S27

ECP - Ente competente S27

RV - RELAZIONI

RVE - STRUTTURA COMPLESSA

RVEL - Livello 4

RVER - Codice bene radice 0300050492 A

RVES - Codice bene componente	0300050492
OG - OGGETTO	
OGT - OGGETTO	
OGTD - Definizione	dipinto
OGTV - Identificazione	elemento d'insieme
OGTP - Posizione	Parete nord.
SGT - SOGGETTO	
SGTI - Identificazione	Prudenza
LC - LOCALIZZAZIONE GEOGRAFICO-AMMINISTRATIVA	
PVC - LOCALIZZAZIONE GEOGRAFICO-AMMINISTRATIVA ATTUALE	
PVCS - Stato	Italia
PVCR - Regione	Lombardia
PVCP - Provincia	MI
PVCC - Comune	Melegnano
LDC - COLLOCAZIONE SPECIFICA	
LDCT - Tipologia	castello
LDCN - Denominazione	Castello Mediceo
LDCU - Denominazione spazio viabilistico	Piazza Vittoria, 11
LDCS - Specifiche	Piano nobile, Sala detta dell'Imperatore.
UB - UBICAZIONE E DATI PATRIMONIALI	
UBO - Ubicazione originaria	OR
DT - CRONOLOGIA	
DTZ - CRONOLOGIA GENERICA	
DTZG - Secolo	sec. XVI
DTS - CRONOLOGIA SPECIFICA	
DTSI - Da	1544
DTSV - Validità	post
DTSF - A	1555
DTSL - Validità	ante
DTM - Motivazione cronologia	bibliografia
AU - DEFINIZIONE CULTURALE	
ATB - AMBITO CULTURALE	
ATBD - Denominazione	ambito lombardo
ATBM - Motivazione dell'attribuzione	analisi stilistica
CMM - COMMITTENZA	
CMMN - Nome	Gian Giacomo Medici (?)
MT - DATI TECNICI	
MTC - Materia e tecnica	intonaco/ pittura a fresco
MIS - MISURE	
MISA - Altezza	230

MISL - Larghezza	70
MIST - Validità	ca.
CO - CONSERVAZIONE	
STC - STATO DI CONSERVAZIONE	
STCC - Stato di conservazione	cattivo
DA - DATI ANALITICI	
DES - DESCRIZIONE	
DESO - Indicazioni sull'oggetto	Figura allegorica femminile entro tempietto dipinto, con colonne (ocra chiaro) dai capitelli ionici color terra di Siena bruciata e con fondo grigiastro. Figura allegorica raffigurata come figura femminile nuda, parzialmente coperta da drappo. Seduta su sedile di marmo grigio e rosso. Festone di frutta appeso ai capitelli.
DESI - Codifica Iconclass	NR (recupero pregresso)
DESS - Indicazioni sul soggetto	Virtù cardinali: Temperanza. Attributi: (Temperanza) specchio. Elementi architettonici: colonne; sedile. Oggetti: corona; libro. Decorazioni: festone di frutta. Figure: putto alato.
NSC - Notizie storico-critiche	Analogamente agli altri affreschi nel castello, anche i dipinti di questa sala sono forse stati eseguiti su commissione di Gian Giacomo Medici, detto il Medeghino, marchese di Melegnano e proprietario del castello dal 1532. A lui infatti si deve la ristrutturazione cinquecentesca del castello (M. A. Missaglia 1605). Strette affinità di stile inducono a riferire tutti gli affreschi di tale periodo ad un'unica scuola lombarda, le cui mani sono difficilmente distinguibili anche a causa del cattivo stato di conservazione che oblitera gli affreschi stessi. Come spesso accade, è forse possibile individuarvi, generalmente, un artista esecutore dei riquadri centrali e un altro autore delle figure di contorno: tuttavia il disegno generale delle decorazioni è da riferirsi ad una concezione unica. Tali affinità autorizzano a circoscrivere l'esecuzione degli affreschi in uno spazio temporale abbastanza breve. Allo stato attuale degli studi non è ancora emersa documentazione relativa agli artisti qui operosi. Tuttavia, come propone G. B. Sannazzaro 1977 e 1979, gli affreschi furono probabilmente iniziati dopo il 1544, data di pubblicazione della <i>Cosmographia Universalis</i> , fonte diretta di alcuni dipinti in questa sala (le sette città tedesche). Inoltre J. Marshall, 1970, propone il termine ante quem 1555, grazie all'indagine della situazione architettonico-paesaggistica del castello di Bellagio, raffigurato nell'affresco "la Guerra contro i Grigioni" (nella Sala delle Battaglie). Tale data, corrispondente all'anno della morte del Medeghino, è condivisa anche da R. Bossaglia, 1974, che individua nell'iconografia generale degli affreschi nel castello l'esaltazione del signore, e quindi ne suggerisce l'esecuzione lui vivente. L'ipotesi pare confermata anche dall'indagine dello stile adottato e dai costumi raffigurati negli affreschi. A conferma, può giovare anche l'individuazione di alcune fonti di ispirazione in motivi figurati generalmente databili ai primi decenni del Cinquecento, spesso riferibili a scuola romana. Ad esempio, in questa sala in particolare, la Medicina (?) ripete un'iconografia alquanto diffusa da prototipi raffaelleschi, reperibili nelle incisioni del cosiddetto Maestro B. nel Dado (Venere spinaria, vedi L. Bianchi 1968), e di Agostino Veneziano (Donna seduta presso un vaso, vedi D. Minozio, 1980). Ricordi definibili michelangioleschi appaiono in altre figure quali la Speranza e la Carità (G. B. Sannazzaro, 1977). Nella Caccia viene ripetuto un motivo iconografico alquanto diffuso, esperibile anche

nella incisione attribuita a Giacomo Caraglio o a Marc'Antonio Raimondi raffigurante Diana (vedi S. Ferrara, 1975).

TU - CONDIZIONE GIURIDICA E VINCOLI

CDG - CONDIZIONE GIURIDICA

CDGG - Indicazione generica	proprietà Ente pubblico territoriale
CDGS - Indicazione specifica	Provincia di Milano
CDGI - Indirizzo	Via Vivaio, 1 - 20122 Milano (MI)

DO - FONTI E DOCUMENTI DI RIFERIMENTO

FTA - DOCUMENTAZIONE FOTOGRAFICA

FTAX - Genere	documentazione allegata
FTAP - Tipo	fotografia b/n
FTAN - Codice identificativo	SBAS MI 73506/S

BIB - BIBLIOGRAFIA

BIBX - Genere	bibliografia di confronto
BIBA - Autore	Missaglia M.A.
BIBD - Anno di edizione	1605
BIBH - Sigla per citazione	00003298
BIBN - V., pp., nn.	passim.

BIB - BIBLIOGRAFIA

BIBX - Genere	bibliografia di confronto
BIBA - Autore	Bianchi L.
BIBD - Anno di edizione	1968
BIBH - Sigla per citazione	00003299
BIBN - V., pp., nn.	p. 668.

BIB - BIBLIOGRAFIA

BIBX - Genere	bibliografia specifica
BIBA - Autore	Marshall J.
BIBD - Anno di edizione	1971
BIBH - Sigla per citazione	00003300

BIB - BIBLIOGRAFIA

BIBX - Genere	bibliografia di confronto
BIBA - Autore	Ferrara S.
BIBD - Anno di edizione	1975
BIBH - Sigla per citazione	00003309
BIBI - V., tavv., figg.	tav. 156.

BIB - BIBLIOGRAFIA

BIBX - Genere	bibliografia specifica
BIBA - Autore	Bossaglia R.
BIBD - Anno di edizione	1977
BIBH - Sigla per citazione	00003301
BIBN - V., pp., nn.	pp. 312-315.

BIB - BIBLIOGRAFIA

BIBX - Genere	bibliografia specifica
BIBA - Autore	Amelli C.
BIBD - Anno di edizione	1977
BIBH - Sigla per citazione	00003302
BIBN - V., pp., nn.	p. 40.

BIB - BIBLIOGRAFIA

BIBX - Genere	bibliografia specifica
BIBA - Autore	Sannazzaro G.B.
BIBD - Anno di edizione	1977
BIBH - Sigla per citazione	00003303
BIBN - V., pp., nn.	pp. 128-129, nota 4.

BIB - BIBLIOGRAFIA

BIBX - Genere	bibliografia specifica
BIBA - Autore	Sannazzaro G.B.
BIBD - Anno di edizione	1977
BIBH - Sigla per citazione	00003304

BIB - BIBLIOGRAFIA

BIBX - Genere	bibliografia specifica
BIBA - Autore	Bardelli L./ Sannazzaro G.B.
BIBD - Anno di edizione	1979
BIBH - Sigla per citazione	00003305
BIBN - V., pp., nn.	pp. 5-6.

BIB - BIBLIOGRAFIA

BIBX - Genere	bibliografia specifica
BIBA - Autore	Sannazzaro G.B.
BIBD - Anno di edizione	1979
BIBH - Sigla per citazione	00003306

BIB - BIBLIOGRAFIA

BIBX - Genere	bibliografia di confronto
BIBA - Autore	Minonzio D.
BIBD - Anno di edizione	1980
BIBH - Sigla per citazione	00003307
BIBN - V., pp., nn.	p. 312.

AD - ACCESSO AI DATI**ADS - SPECIFICHE DI ACCESSO AI DATI**

ADSP - Profilo di accesso	1
ADSM - Motivazione	scheda contenente dati liberamente accessibili

CM - COMPILAZIONE**CMP - COMPILAZIONE**

CMPD - Data	1981
CMPN - Nome	Sannazzaro G. B.

FUR - Funzionario responsabile	Bertelli C.
---------------------------------------	-------------

RVM - TRASCRIZIONE PER INFORMATIZZAZIONE	
---	--

RVMD - Data	2006
--------------------	------

RVMN - Nome	ARTPAST/ Casero A.
--------------------	--------------------

AGG - AGGIORNAMENTO - REVISIONE	
--	--

AGGD - Data	2006
--------------------	------

AGGN - Nome	ARTPAST/ Casero A.
--------------------	--------------------

AGGF - Funzionario responsabile	NR (recupero pregresso)
--	-------------------------