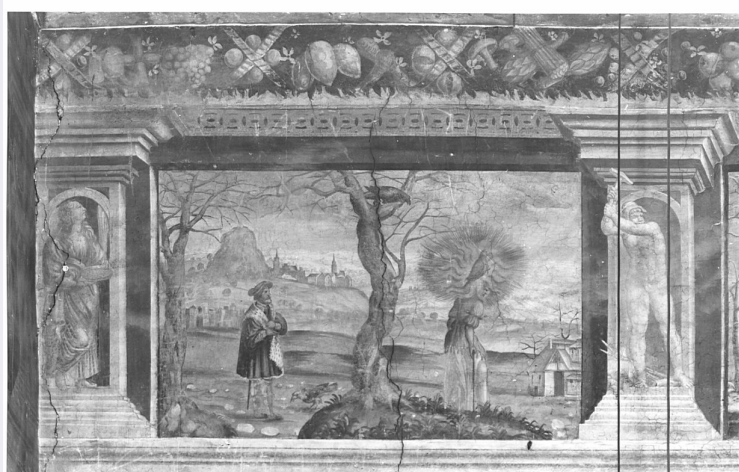


SCHEDA



CD - CODICI

TSK - Tipo scheda OA

LIR - Livello ricerca C

NCT - CODICE UNIVOCO

NCTR - Codice regione 03

NCTN - Numero catalogo generale 00050500

NCTS - Suffisso numero catalogo generale A

ESC - Ente schedatore S27

ECP - Ente competente S27

RV - RELAZIONI

RVE - STRUTTURA COMPLESSA

RVEL - Livello 7

RVER - Codice bene radice 0300050500 A

RVES - Codice bene componente 0300050501

OG - OGGETTO

OGT - OGGETTO

OGTD - Definizione dipinto

OGTV - Identificazione elemento d'insieme

OGTP - Posizione Parete ovest, prima figura da sinistra.

SGT - SOGGETTO

SGTI - Identificazione Musa (?)

LC - LOCALIZZAZIONE GEOGRAFICO-AMMINISTRATIVA

PVC - LOCALIZZAZIONE GEOGRAFICO-AMMINISTRATIVA ATTUALE

PVCS - Stato Italia

PVCR - Regione Lombardia

PVCP - Provincia MI

PVCC - Comune Melegnano

LDC - COLLOCAZIONE SPECIFICA

LDCT - Tipologia	castello
LDCN - Denominazione	Castello Mediceo
LDCU - Denominazione spazio viabilistico	Piazza Vittoria, 11
LDCS - Specifiche	Piano nobile, Sala detta delle Stagioni.
UB - UBICAZIONE E DATI PATRIMONIALI	
UBO - Ubicazione originaria	OR
DT - CRONOLOGIA	
DTZ - CRONOLOGIA GENERICA	
DTZG - Secolo	sec. XVI
DTS - CRONOLOGIA SPECIFICA	
DTSI - Da	1544
DTSV - Validità	post
DTSF - A	1555
DTSL - Validità	ante
DTM - Motivazione cronologia	bibliografia
AU - DEFINIZIONE CULTURALE	
ATB - AMBITO CULTURALE	
ATBD - Denominazione	ambito lombardo
ATBM - Motivazione dell'attribuzione	analisi stilistica
CMM - COMMITTENZA	
CMMN - Nome	Gian Giacomo Medici (?)
MT - DATI TECNICI	
MTC - Materia e tecnica	intonaco/ pittura a fresco
MIS - MISURE	
MISA - Altezza	185
MISL - Larghezza	75
MISN - Lunghezza	800
MIST - Validità	ca.
CO - CONSERVAZIONE	
STC - STATO DI CONSERVAZIONE	
STCC - Stato di conservazione	cattivo
STCS - Indicazioni specifiche	Supporto compromesso molto gravemente da ampie crepe e da grossolane ed estese rappezature di cemento. Il colore è molto danneggiato da vaste infiltrazioni di umidità e guastato da maldestre ridipinture.
DA - DATI ANALITICI	
DES - DESCRIZIONE	
DESO - Indicazioni sull'oggetto	NR (recupero pregresso)
DESI - Codifica Iconclass	NR (recupero pregresso)
DESS - Indicazioni sul	Divinità minori: Musa (?). Strumenti musicali: tamburello. Elementi

soggetto	architettonici: nicchia.
NSC - Notizie storico-critiche	Come gli altri affreschi nel castello, il ciclo è opera di un'unica scuola lombarda, qui attiva fra il 1544 ca. e il 1555 ca. (03/00050492). Analogamente alle altre sale i riquadri centrali sono compresi entro una decorazione architettonica affrescata, secondo gli stilemi di una disposizione ornamentale alquanto diffusa anche in Lombardia lungo il XVI secolo. Assieme alle 2 salette seguenti (03/00050506 e 03/00050507) la sala è attualmente adibita a biblioteca.

TU - CONDIZIONE GIURIDICA E VINCOLI

CDG - CONDIZIONE GIURIDICA

CDGG - Indicazione generica	proprietà Ente pubblico territoriale
CDGS - Indicazione specifica	Provincia di Milano
CDGI - Indirizzo	Via Vivaio, 1 - 20122 Milano (MI)

DO - FONTI E DOCUMENTI DI RIFERIMENTO

FTA - DOCUMENTAZIONE FOTOGRAFICA

FTAX - Genere	documentazione allegata
FTAP - Tipo	fotografia b/n
FTAN - Codice identificativo	SBAS MI 73536/S

BIB - BIBLIOGRAFIA

BIBX - Genere	bibliografia specifica
BIBA - Autore	Amelli C.
BIBD - Anno di edizione	1977
BIBH - Sigla per citazione	00003302
BIBN - V., pp., nn.	p. 44.

BIB - BIBLIOGRAFIA

BIBX - Genere	bibliografia specifica
BIBA - Autore	Sannazzaro G.B.
BIBD - Anno di edizione	1977
BIBH - Sigla per citazione	00003303
BIBN - V., pp., nn.	pp. 129-132, nota 5.

BIB - BIBLIOGRAFIA

BIBX - Genere	bibliografia specifica
BIBA - Autore	Bardelli L./ Sannazzaro G.B.
BIBD - Anno di edizione	1979
BIBH - Sigla per citazione	00003305
BIBN - V., pp., nn.	p. 6.

AD - ACCESSO AI DATI

ADS - SPECIFICHE DI ACCESSO AI DATI

ADSP - Profilo di accesso	1
ADSM - Motivazione	scheda contenente dati liberamente accessibili

CM - COMPILAZIONE

CMP - COMPILAZIONE

CMPD - Data	1981
--------------------	------

CMPN - Nome	Sannazzaro G. B.
FUR - Funzionario responsabile	Bertelli C.
RVM - TRASCRIZIONE PER INFORMATIZZAZIONE	
RVMD - Data	2006
RVMN - Nome	ARTPAST/ Casero A.
AGG - AGGIORNAMENTO - REVISIONE	
AGGD - Data	2006
AGGN - Nome	ARTPAST/ Casero A.
AGGF - Funzionario responsabile	NR (recupero pregresso)