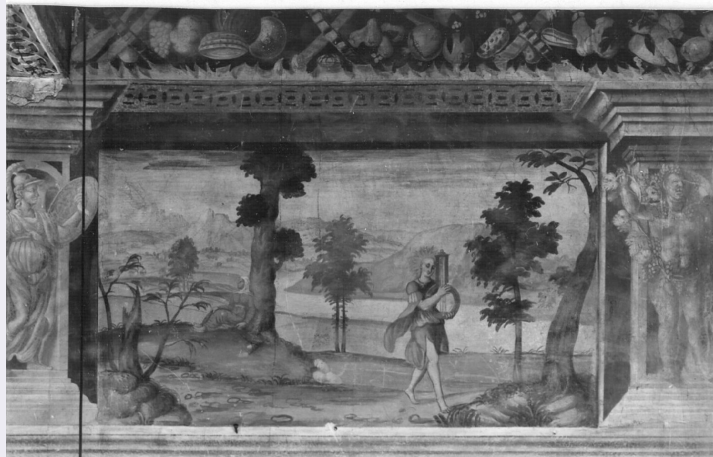


SCHEDA



CD - CODICI

TSK - Tipo scheda OA

LIR - Livello ricerca C

NCT - CODICE UNIVOCO

NCTR - Codice regione 03

NCTN - Numero catalogo generale 00050500

NCTS - Suffisso numero catalogo generale A

ESC - Ente schedatore S27

ECP - Ente competente S27

RV - RELAZIONI

RVE - STRUTTURA COMPLESSA

RVEL - Livello 6

RVER - Codice bene radice 0300050500 A

RVES - Codice bene componente 0300050500

OG - OGGETTO

OGT - OGGETTO

OGTD - Definizione dipinto

OGTV - Identificazione elemento d'insieme

OGTP - Posizione Parete ovest, quarta figura da sinistra.

SGT - SOGGETTO

SGTI - Identificazione estate

LC - LOCALIZZAZIONE GEOGRAFICO-AMMINISTRATIVA

PVC - LOCALIZZAZIONE GEOGRAFICO-AMMINISTRATIVA ATTUALE

PVCS - Stato Italia

PVCR - Regione Lombardia

PVCP - Provincia MI

PVCC - Comune Melegnano

LDC - COLLOCAZIONE SPECIFICA

| | |
|---|--|
| LDCT - Tipologia | castello |
| LDCN - Denominazione | Castello Mediceo |
| LDCU - Denominazione spazio viabilistico | Piazza Vittoria, 11 |
| LDCS - Specifiche | Piano nobile, Sala detta delle Stagioni. |

UB - UBICAZIONE E DATI PATRIMONIALI

| | |
|------------------------------------|----|
| UBO - Ubicazione originaria | OR |
|------------------------------------|----|

DT - CRONOLOGIA

DTZ - CRONOLOGIA GENERICA

| | |
|----------------------|----------|
| DTZG - Secolo | sec. XVI |
|----------------------|----------|

DTS - CRONOLOGIA SPECIFICA

| | |
|-------------------------------------|--------------|
| DTSI - Da | 1544 |
| DTSV - Validità | post |
| DTSF - A | 1555 |
| DTSL - Validità | ante |
| DTM - Motivazione cronologia | bibliografia |

AU - DEFINIZIONE CULTURALE

ATB - AMBITO CULTURALE

| | |
|---|--------------------|
| ATBD - Denominazione | ambito lombardo |
| ATBM - Motivazione dell'attribuzione | analisi stilistica |

CMM - COMMITTENZA

| | |
|--------------------|-------------------------|
| CMMN - Nome | Gian Giacomo Medici (?) |
|--------------------|-------------------------|

MT - DATI TECNICI

| | |
|--------------------------------|----------------------------|
| MTC - Materia e tecnica | intonaco/ pittura a fresco |
|--------------------------------|----------------------------|

MIS - MISURE

| | |
|-------------------------|-----|
| MISA - Altezza | 150 |
| MISL - Larghezza | 310 |
| MISN - Lunghezza | 800 |
| MIST - Validità | ca. |

CO - CONSERVAZIONE

STC - STATO DI CONSERVAZIONE

| | |
|--------------------------------------|--|
| STCC - Stato di conservazione | cattivo |
| STCS - Indicazioni specifiche | Supporto compromesso molto gravemente da ampie crepe e da grossolane ed estese rappazzature di cemento. Il colore è molto danneggiato da vaste infiltrazioni di umidità e guastato da maldestre ridipinture. |

DA - DATI ANALITICI

DES - DESCRIZIONE

| | |
|--|--|
| DESO - Indicazioni sull'oggetto | NR (recupero pregresso) |
| DESI - Codifica Iconclass | NR (recupero pregresso) |
| | Divinità: Nettuno; Trittolemo; Demetra (?); Persefone (?); Cerere; |

| | |
|--|---|
| DESS - Indicazioni sul soggetto | Apollo. Attributi: (Nettuno) tridente; (Trittolemo) mazzo di spighe; (Demetra) battigrano; (Persefone) rastrello; (Cerere) spighe; (Apollo) cetra; testa raggiata. Figure maschili: baccanti. Figure femminili: donna. Divinità minori: fauno. Paesaggi: paesaggio lacustre. Mezzi di trasporto: carro trionfale. Animali: cicogne. Piante: alberi. |
| NSC - Notizie storico-critiche | Come gli altri affreschi nel castello, il ciclo è opera di un'unica scuola lombarda, qui attiva fra il 1544 ca. e il 1555 ca. (03/00050492). Analogamente alle altre sale i riquadri centrali sono compresi entro una decorazione architettonica affrescata, secondo gli stilemi di una disposizione ornamentale alquanto diffusa anche in Lombardia lungo il XVI secolo. Assieme alle 2 salette seguenti (03/00050506 e 03/00050507) la sala è attualmente adibita a biblioteca. Si ritiene tradizionalmente che il personaggio di Trittolemo sia un ritratto del Medeghino. |

TU - CONDIZIONE GIURIDICA E VINCOLI

| | |
|-------------------------------------|--------------------------------------|
| CDG - CONDIZIONE GIURIDICA | |
| CDGG - Indicazione generica | proprietà Ente pubblico territoriale |
| CDGS - Indicazione specifica | Provincia di Milano |
| CDGI - Indirizzo | Via Vivaio, 1 - 20122 Milano (MI) |

DO - FONTI E DOCUMENTI DI RIFERIMENTO

| | |
|---|-------------------------|
| FTA - DOCUMENTAZIONE FOTOGRAFICA | |
| FTAX - Genere | documentazione allegata |
| FTAP - Tipo | fotografia b/n |
| FTAN - Codice identificativo | SBAS MI 73531/S |
| FTA - DOCUMENTAZIONE FOTOGRAFICA | |
| FTAX - Genere | documentazione allegata |
| FTAP - Tipo | fotografia b/n |
| FTAN - Codice identificativo | SBAS MI 73530/S |
| FTA - DOCUMENTAZIONE FOTOGRAFICA | |
| FTAX - Genere | documentazione allegata |
| FTAP - Tipo | fotografia b/n |
| FTAN - Codice identificativo | SBAS MI 73529/S |

| | |
|-----------------------------------|------------------------|
| BIB - BIBLIOGRAFIA | |
| BIBX - Genere | bibliografia specifica |
| BIBA - Autore | Amelli C. |
| BIBD - Anno di edizione | 1977 |
| BIBH - Sigla per citazione | 00003302 |
| BIBN - V., pp., nn. | p. 44. |
| BIB - BIBLIOGRAFIA | |
| BIBX - Genere | bibliografia specifica |
| BIBA - Autore | Sannazzaro G.B. |
| BIBD - Anno di edizione | 1977 |
| BIBH - Sigla per citazione | 00003303 |
| BIBN - V., pp., nn. | pp. 129-132, nota 5. |

BIB - BIBLIOGRAFIA

| | |
|-----------------------------------|------------------------------|
| BIBX - Genere | bibliografia specifica |
| BIBA - Autore | Bardelli L./ Sannazzaro G.B. |
| BIBD - Anno di edizione | 1979 |
| BIBH - Sigla per citazione | 00003305 |
| BIBN - V., pp., nn. | p. 6. |

AD - ACCESSO AI DATI**ADS - SPECIFICHE DI ACCESSO AI DATI**

| | |
|----------------------------------|--|
| ADSP - Profilo di accesso | 1 |
| ADSM - Motivazione | scheda contenente dati liberamente accessibili |

CM - COMPILAZIONE**CMP - COMPILAZIONE**

| | |
|---------------------------------------|------------------|
| CMPD - Data | 1981 |
| CMPN - Nome | Sannazzaro G. B. |
| FUR - Funzionario responsabile | Bertelli C. |

RVM - TRASCRIZIONE PER INFORMATIZZAZIONE

| | |
|--------------------|--------------------|
| RVMD - Data | 2006 |
| RVMN - Nome | ARTPAST/ Casero A. |

AGG - AGGIORNAMENTO - REVISIONE

| | |
|--|-------------------------|
| AGGD - Data | 2006 |
| AGGN - Nome | ARTPAST/ Casero A. |
| AGGF - Funzionario responsabile | NR (recupero pregresso) |