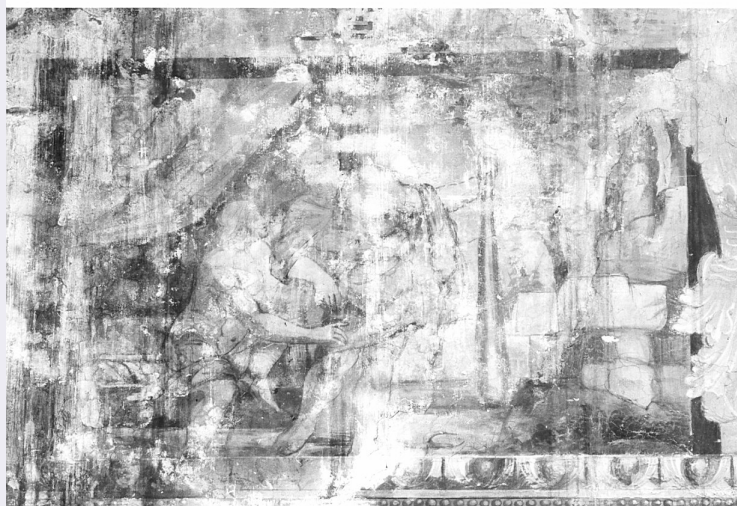


SCHEDA



CD - CODICI

TSK - Tipo scheda OA

LIR - Livello ricerca C

NCT - CODICE UNIVOCO

NCTR - Codice regione 03

NCTN - Numero catalogo generale 00050516

NCTS - Suffisso numero catalogo generale A

ESC - Ente schedatore S27

ECP - Ente competente S27

RV - RELAZIONI

RVE - STRUTTURA COMPLESSA

RVEL - Livello 8

RVER - Codice bene radice 0300050516 A

RVES - Codice bene componente 0300050518

OG - OGGETTO

OGT - OGGETTO

OGTD - Definizione dipinto

OGTV - Identificazione elemento d'insieme

OGTP - Posizione Parete est, in alto, prima scena da sin.

SGT - SOGGETTO

SGTI - Identificazione Ercole e Deianira

LC - LOCALIZZAZIONE GEOGRAFICO-AMMINISTRATIVA

PVC - LOCALIZZAZIONE GEOGRAFICO-AMMINISTRATIVA ATTUALE

PVCS - Stato Italia

PVCR - Regione Lombardia

PVCP - Provincia MI

PVCC - Comune Melegnano

LDC - COLLOCAZIONE SPECIFICA

LDCT - Tipologia	castello
LDCN - Denominazione	Castello Mediceo
LDCU - Denominazione spazio viabilistico	Piazza Vittoria, 11
LDCS - Specifiche	Piano nobile, Sala detta di Ercole.

UB - UBICAZIONE E DATI PATRIMONIALI

UBO - Ubicazione originaria	OR
------------------------------------	----

DT - CRONOLOGIA**DTZ - CRONOLOGIA GENERICA**

DTZG - Secolo	sec. XVI
----------------------	----------

DTS - CRONOLOGIA SPECIFICA

DTSI - Da	1544
------------------	------

DTSV - Validità	post
------------------------	------

DTSF - A	1555
-----------------	------

DTSL - Validità	ante
------------------------	------

DTM - Motivazione cronologia	bibliografia
-------------------------------------	--------------

AU - DEFINIZIONE CULTURALE**ATB - AMBITO CULTURALE**

ATBD - Denominazione	ambito lombardo
-----------------------------	-----------------

ATBM - Motivazione dell'attribuzione	analisi stilistica
---	--------------------

CMM - COMMITTENZA

CMMN - Nome	Gian Giacomo Medici (?)
--------------------	-------------------------

MT - DATI TECNICI

MTC - Materia e tecnica	intonaco/ pittura a fresco
--------------------------------	----------------------------

MIS - MISURE

MISA - Altezza	80
-----------------------	----

MISL - Larghezza	182
-------------------------	-----

MIST - Validità	ca.
------------------------	-----

CO - CONSERVAZIONE**STC - STATO DI CONSERVAZIONE**

STCC - Stato di conservazione	cattivo
--------------------------------------	---------

STCS - Indicazioni specifiche	Supporto alquanto manomesso da grossolane ed estese rappezature di intonaco e da ampie crepe. Gli affeschi sono assai deperiti e deturpati da ampie macchie di umidità e da numerosissime scalfitture. La cromia è molto offuscata. Alcune zone sono percorse da fili della luce.
--------------------------------------	---

DA - DATI ANALITICI**DES - DESCRIZIONE**

DESO - Indicazioni sull'oggetto	NR (recupero pregresso)
--	-------------------------

DESI - Codifica Iconclass	NR (recupero pregresso)
----------------------------------	-------------------------

DESS - Indicazioni sul	Personaggi: Ercole; Deianira. Attributi: (Ercole) clava; pelle di leone.
-------------------------------	--

soggetto	Paesaggi: paesaggio roccioso.
NSC - Notizie storico-critiche	Come gli altri affreschi nel castello, sono opera di una unica scuola lombarda, qui attiva fra il 1544 c. e il 1555 c. (v. scheda 03/00050492). E' qui ripetuto lo schema distributivo comune agli affreschi nel castello, a riquadri dipinti alternati a una decorazione architettonica, secondo gli stilemi di una disposizione ornamentale alquanto diffusa in Lombardia lungo il XVI secolo.

TU - CONDIZIONE GIURIDICA E VINCOLI

CDG - CONDIZIONE GIURIDICA

CDGG - Indicazione generica	proprietà Ente pubblico territoriale
CDGS - Indicazione specifica	Provincia di Milano
CDGI - Indirizzo	Via Vivaio, 1 - 20122 Milano (MI)

DO - FONTI E DOCUMENTI DI RIFERIMENTO

FTA - DOCUMENTAZIONE FOTOGRAFICA

FTAX - Genere	documentazione allegata
FTAP - Tipo	fotografia b/n
FTAN - Codice identificativo	SBAS MI 73578/S

BIB - BIBLIOGRAFIA

BIBX - Genere	bibliografia specifica
BIBA - Autore	Amelli C.
BIBD - Anno di edizione	1977
BIBH - Sigla per citazione	00003302
BIBN - V., pp., nn.	pp. 56-58.

BIB - BIBLIOGRAFIA

BIBX - Genere	bibliografia specifica
BIBA - Autore	Sannazzaro G.B.
BIBD - Anno di edizione	1977
BIBH - Sigla per citazione	00003303
BIBN - V., pp., nn.	pp. 134-136.

BIB - BIBLIOGRAFIA

BIBX - Genere	bibliografia specifica
BIBA - Autore	Bardelli L./ Sannazzaro G.B.
BIBD - Anno di edizione	1979
BIBH - Sigla per citazione	00003305
BIBN - V., pp., nn.	p. 7.

AD - ACCESSO AI DATI

ADS - SPECIFICHE DI ACCESSO AI DATI

ADSP - Profilo di accesso	1
ADSM - Motivazione	scheda contenente dati liberamente accessibili

CM - COMPILAZIONE

CMP - COMPILAZIONE

CMPD - Data	1981
--------------------	------

CMPN - Nome	Sannazzaro G. B.
FUR - Funzionario responsabile	Bertelli C.
RVM - TRASCRIZIONE PER INFORMATIZZAZIONE	
RVMD - Data	2006
RVMN - Nome	ARTPAST/ Casero A.
AGG - AGGIORNAMENTO - REVISIONE	
AGGD - Data	2006
AGGN - Nome	ARTPAST/ Casero A.
AGGF - Funzionario responsabile	NR (recupero pregresso)