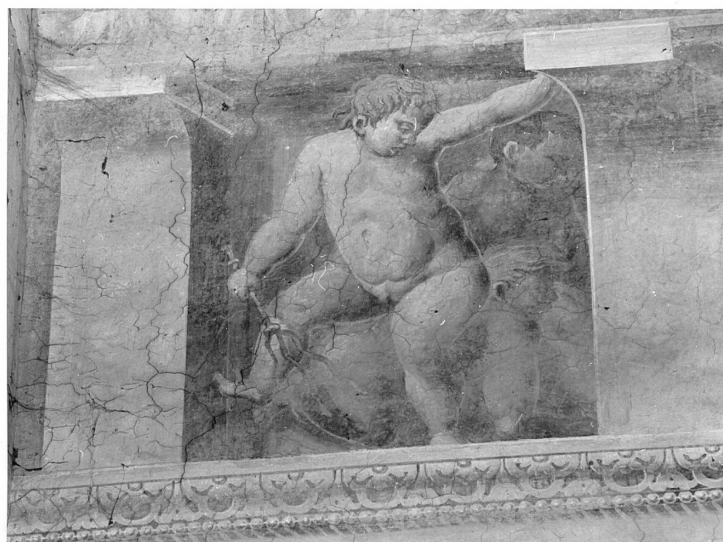


SCHEDA



CD - CODICI

TSK - Tipo scheda OA

LIR - Livello ricerca C

NCT - CODICE UNIVOCO

NCTR - Codice regione 03

NCTN - Numero catalogo generale 00050536

NCTS - Suffisso numero catalogo generale A

ESC - Ente schedatore S27

ECP - Ente competente S27

RV - RELAZIONI

RVE - STRUTTURA COMPLESSA

RVEL - Livello 35

RVER - Codice bene radice 0300050536 A

RVES - Codice bene componente 0300050543

OG - OGGETTO

OGT - OGGETTO

OGTD - Definizione decorazione pittorica

OGTV - Identificazione elemento d'insieme

OGTP - Posizione Piano nobile, parete ovest.

SGT - SOGGETTO

SGTI - Identificazione putti

LC - LOCALIZZAZIONE GEOGRAFICO-AMMINISTRATIVA

PVC - LOCALIZZAZIONE GEOGRAFICO-AMMINISTRATIVA ATTUALE

PVCS - Stato Italia

PVCR - Regione Lombardia

PVCP - Provincia MI

PVCC - Comune	Melegnano
LDC - COLLOCAZIONE SPECIFICA	
LDCT - Tipologia	castello
LDCN - Denominazione	Castello Mediceo
LDCU - Denominazione spazio viabilistico	Piazza Vittoria, 11
LDCS - Specifiche	Ala orientale, scala minore.
UB - UBICAZIONE E DATI PATRIMONIALI	
UBO - Ubicazione originaria	OR
DT - CRONOLOGIA	
DTZ - CRONOLOGIA GENERICA	
DTZG - Secolo	sec. XVI
DTS - CRONOLOGIA SPECIFICA	
DTSI - Da	1544
DTSV - Validità	post
DTSF - A	1555
DTSL - Validità	ante
DTM - Motivazione cronologia	bibliografia
AU - DEFINIZIONE CULTURALE	
ATB - AMBITO CULTURALE	
ATBD - Denominazione	ambito lombardo
ATBM - Motivazione dell'attribuzione	analisi stilistica
CMM - COMMITTENZA	
CMMN - Nome	Gian Giacomo Medici (?)
MT - DATI TECNICI	
MTC - Materia e tecnica	intonaco/ pittura a fresco
MIS - MISURE	
MISA - Altezza	80
MISL - Larghezza	80
MIST - Validità	ca.
CO - CONSERVAZIONE	
STC - STATO DI CONSERVAZIONE	
STCC - Stato di conservazione	cattivo
STCS - Indicazioni specifiche	Supporto alquanto manomesso da grossolane ed estese rappezature di intonaco. Gli affreschi sono assai deperiti e deturpati da ampie macchie di umidità. La cromia è molto offuscata e presenta numerosissime scalfitture, corrosioni e firme di visitatori (anche antiche).
DA - DATI ANALITICI	
DES - DESCRIZIONE	
DESO - Indicazioni sull'oggetto	NR (recupero pregresso)
DESI - Codifica Iconclass	NR (recupero pregresso)

DESS - Indicazioni sul soggetto	Figure: putti. Oggetti: flagello.
NSC - Notizie storico-critiche	Come gli altri affreschi nel castello, sono opera di una unica scuola lombarda, qui attiva fra il 1544 c. e il 1555 c. (03/00050492). E' qui ripetuto lo schema distributivo comune agli affreschi nel castello, a riquadri dipinti alternati a una decorazione architettonica, secondo gli stilemi di una disposizione ornamentale alquanto diffusa in Lombardia lungo il XVI secolo. Gli stemmi sono più volte raffigurati nel castello, in particolare nelle vicine Sala d'Ercole e Sala degli stemmi. Essi documentano importanti vicende storiche e parentele dei Medici. Per questa scena come per le altre simili dello stesso gruppo, si possono individuare alcune fonti di ispirazione che ripentono un motivo iconografico alquanto diffuso, esperibile in un disegno con Bacchanale di puttini attribuito a Michelangelo (Berenson 1961). Gli affreschi sono però raffigurati in controparte rispetto al disegno. Ciò lascia supporre l'esistenza di un'incisione intermedia.

TU - CONDIZIONE GIURIDICA E VINCOLI

CDG - CONDIZIONE GIURIDICA

CDGG - Indicazione generica	proprietà Ente pubblico territoriale
CDGS - Indicazione specifica	Provincia di Milano
CDGI - Indirizzo	Via Vivaio, 1 - 20122 Milano (MI)

DO - FONTI E DOCUMENTI DI RIFERIMENTO

FTA - DOCUMENTAZIONE FOTOGRAFICA

FTAX - Genere	documentazione allegata
FTAP - Tipo	fotografia b/n
FTAN - Codice identificativo	SBAS MI 73669/S

BIB - BIBLIOGRAFIA

BIBX - Genere	bibliografia specifica
BIBA - Autore	Amelli C.
BIBD - Anno di edizione	1977
BIBH - Sigla per citazione	00003302
BIBN - V., pp., nn.	pp. 72-74.

BIB - BIBLIOGRAFIA

BIBX - Genere	bibliografia specifica
BIBA - Autore	Sannazzaro G.B.
BIBD - Anno di edizione	1977
BIBH - Sigla per citazione	00003303
BIBN - V., pp., nn.	pp. 138-139.

BIB - BIBLIOGRAFIA

BIBX - Genere	bibliografia specifica
BIBA - Autore	Bardelli L./ Sannazzaro G.B.
BIBD - Anno di edizione	1979
BIBH - Sigla per citazione	00003305
BIBN - V., pp., nn.	pp. 7-8.

BIB - BIBLIOGRAFIA

BIBX - Genere	bibliografia di confronto
BIBA - Autore	Berenson B.
BIBD - Anno di edizione	1961
BIBH - Sigla per citazione	00003352
BIBI - V., tavv., figg.	v. II, fig. 691, n. 1618.
AD - ACCESSO AI DATI	
ADS - SPECIFICHE DI ACCESSO AI DATI	
ADSP - Profilo di accesso	1
ADSM - Motivazione	scheda contenente dati liberamente accessibili
CM - COMPILAZIONE	
CMP - COMPILAZIONE	
CMPD - Data	1981
CMPN - Nome	Sannazzaro G. B.
FUR - Funzionario responsabile	Bertelli C.
RVM - TRASCRIZIONE PER INFORMATIZZAZIONE	
RVMD - Data	2006
RVMN - Nome	ARTPAST/ Casero A.
AGG - AGGIORNAMENTO - REVISIONE	
AGGD - Data	2006
AGGN - Nome	ARTPAST/ Casero A.
AGGF - Funzionario responsabile	NR (recupero pregresso)