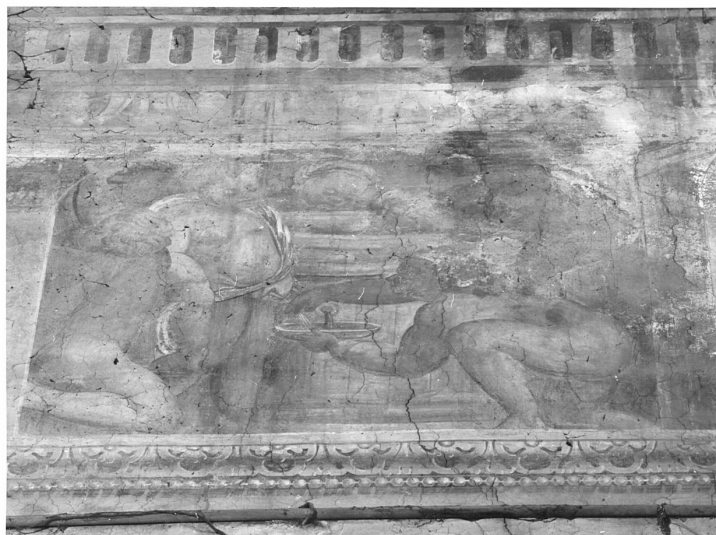


# SCHEDA



## CD - CODICI

TSK - Tipo scheda OA

LIR - Livello ricerca C

### NCT - CODICE UNIVOCO

NCTR - Codice regione 03

NCTN - Numero catalogo generale 00050536

NCTS - Suffisso numero catalogo generale A

ESC - Ente schedatore S27

ECP - Ente competente S27

## RV - RELAZIONI

### RVE - STRUTTURA COMPLESSA

RVEL - Livello 40

RVER - Codice bene radice 0300050536 A

RVES - Codice bene componente 0300050543

## OG - OGGETTO

### OGT - OGGETTO

OGTD - Definizione decorazione pittorica

OGTV - Identificazione elemento d'insieme

OGTP - Posizione Piano nobile, parete nord.

### SGT - SOGGETTO

SGTI - Identificazione putti

## LC - LOCALIZZAZIONE GEOGRAFICO-AMMINISTRATIVA

### PVC - LOCALIZZAZIONE GEOGRAFICO-AMMINISTRATIVA ATTUALE

PVCS - Stato Italia

PVCR - Regione Lombardia

PVCP - Provincia MI

<b>PVCC - Comune</b>	Melegnano
<b>LDC - COLLOCAZIONE SPECIFICA</b>	
<b>LDCT - Tipologia</b>	castello
<b>LDCN - Denominazione</b>	Castello Mediceo
<b>LDCU - Denominazione spazio viabilistico</b>	Piazza Vittoria, 11
<b>LDCS - Specifiche</b>	Ala orientale, scala minore.
<b>UB - UBICAZIONE E DATI PATRIMONIALI</b>	
<b>UBO - Ubicazione originaria</b>	OR
<b>DT - CRONOLOGIA</b>	
<b>DTZ - CRONOLOGIA GENERICA</b>	
<b>DTZG - Secolo</b>	sec. XVI
<b>DTS - CRONOLOGIA SPECIFICA</b>	
<b>DTSI - Da</b>	1544
<b>DTSV - Validità</b>	post
<b>DTSF - A</b>	1555
<b>DTSL - Validità</b>	ante
<b>DTM - Motivazione cronologia</b>	bibliografia
<b>AU - DEFINIZIONE CULTURALE</b>	
<b>ATB - AMBITO CULTURALE</b>	
<b>ATBD - Denominazione</b>	ambito lombardo
<b>ATBM - Motivazione dell'attribuzione</b>	analisi stilistica
<b>CMM - COMMITTENZA</b>	
<b>CMMN - Nome</b>	Gian Giacomo Medici (?)
<b>MT - DATI TECNICI</b>	
<b>MTC - Materia e tecnica</b>	intonaco/ pittura a fresco
<b>MIS - MISURE</b>	
<b>MISA - Altezza</b>	80
<b>MISL - Larghezza</b>	170
<b>MIST - Validità</b>	ca.
<b>CO - CONSERVAZIONE</b>	
<b>STC - STATO DI CONSERVAZIONE</b>	
<b>STCC - Stato di conservazione</b>	cattivo
<b>STCS - Indicazioni specifiche</b>	Supporto alquanto manomesso da grossolane ed estese rappezature di intonaco. Gli affreschi sono assai deperiti e deturpati da ampie macchie di umidità. La cromia è molto offuscata e presenta numerosissime scalfitture, corrosioni e firme di visitatori (anche antiche).
<b>DA - DATI ANALITICI</b>	
<b>DES - DESCRIZIONE</b>	
<b>DESO - Indicazioni sull'oggetto</b>	NR (recupero pregresso)
<b>DESI - Codifica Iconclass</b>	NR (recupero pregresso)

<b>DESS - Indicazioni sul soggetto</b>	Figure: putti. Oggetti: tino; ciotola.
<b>STM - STEMMI, EMBLEMI, MARCHI</b>	
<b>STMC - Classe di appartenenza</b>	emblema
<b>STMI - Identificazione</b>	Gian Giacomo Medici detto il Medeghino.
<b>STMP - Posizione</b>	NR (recupero pregresso)
<b>STMD - Descrizione</b>	Al centro uomo nudo regge le vele bianche di un vascello.
<b>STM - STEMMI, EMBLEMI, MARCHI</b>	
<b>STMC - Classe di appartenenza</b>	motto
<b>STMP - Posizione</b>	NR (recupero pregresso)
<b>STMD - Descrizione</b>	DOMINE SALVA VIGILANTES
<b>NSC - Notizie storico-critiche</b>	<p>Come gli altri affreschi nel castello, sono opera di una unica scuola lombarda, qui attiva fra il 1544 c. e il 1555 c. (03/00050492). E' qui ripetuto lo schema distributivo comune agli affreschi nel castello, a riquadri dipinti alternati a una decorazione architettonica, secondo gli stilemi di una disposizione ornamentale alquanto diffusa in Lombardia lungo il XVI secolo. Gli stemmi sono più volte raffigurati nel castello, in particolare nelle vicine Sala d'Ercole e Sala degli stemmi. Essi documentano importanti vicende storiche e parentele dei Medici. Per questa scena come per le altre simili dello stesso gruppo, si possono individuare alcune fonti di ispirazione che ripentono un motivo iconografico alquanto diffuso, esperibile in un disegno con Bacchanale di puttini attribuito a Michelangelo (Berenson 1961). Gli affreschi sono però raffigurati in controparte rispetto al disegno. Ciò lascia supporre l'esistenza di un'incisione intermedia.</p>
<b>TU - CONDIZIONE GIURIDICA E VINCOLI</b>	
<b>CDG - CONDIZIONE GIURIDICA</b>	
<b>CDGG - Indicazione generica</b>	proprietà Ente pubblico territoriale
<b>CDGS - Indicazione specifica</b>	Provincia di Milano
<b>CDGI - Indirizzo</b>	Via Vivaio, 1 - 20122 Milano (MI)
<b>DO - FONTI E DOCUMENTI DI RIFERIMENTO</b>	
<b>FTA - DOCUMENTAZIONE FOTOGRAFICA</b>	
<b>FTAX - Genere</b>	documentazione allegata
<b>FTAP - Tipo</b>	fotografia b/n
<b>FTAN - Codice identificativo</b>	SBAS MI 73671/S
<b>BIB - BIBLIOGRAFIA</b>	
<b>BIBX - Genere</b>	bibliografia specifica
<b>BIBA - Autore</b>	Amelli C.
<b>BIBD - Anno di edizione</b>	1977
<b>BIBH - Sigla per citazione</b>	00003302
<b>BIBN - V., pp., nn.</b>	pp. 72-74.
<b>BIB - BIBLIOGRAFIA</b>	
<b>BIBX - Genere</b>	bibliografia specifica

<b>BIBA - Autore</b>	Sannazzaro G.B.
<b>BIBD - Anno di edizione</b>	1977
<b>BIBH - Sigla per citazione</b>	00003303
<b>BIBN - V., pp., nn.</b>	pp. 138-139.
<b>BIB - BIBLIOGRAFIA</b>	
<b>BIBX - Genere</b>	bibliografia specifica
<b>BIBA - Autore</b>	Bardelli L./ Sannazzaro G.B.
<b>BIBD - Anno di edizione</b>	1979
<b>BIBH - Sigla per citazione</b>	00003305
<b>BIBN - V., pp., nn.</b>	pp. 7-8.
<b>BIB - BIBLIOGRAFIA</b>	
<b>BIBX - Genere</b>	bibliografia di confronto
<b>BIBA - Autore</b>	Berenson B.
<b>BIBD - Anno di edizione</b>	1961
<b>BIBH - Sigla per citazione</b>	00003352
<b>BIBI - V., tavv., figg.</b>	v. II, fig. 691, n. 1618.
<b>AD - ACCESSO AI DATI</b>	
<b>ADS - SPECIFICHE DI ACCESSO AI DATI</b>	
<b>ADSP - Profilo di accesso</b>	1
<b>ADSM - Motivazione</b>	scheda contenente dati liberamente accessibili
<b>CM - COMPILAZIONE</b>	
<b>CMP - COMPILAZIONE</b>	
<b>CMPD - Data</b>	1981
<b>CMPN - Nome</b>	Sannazzaro G. B.
<b>FUR - Funzionario responsabile</b>	Bertelli C.
<b>RVM - TRASCRIZIONE PER INFORMATIZZAZIONE</b>	
<b>RVMD - Data</b>	2006
<b>RVMN - Nome</b>	ARTPAST/ Casero A.
<b>AGG - AGGIORNAMENTO - REVISIONE</b>	
<b>AGGD - Data</b>	2006
<b>AGGN - Nome</b>	ARTPAST/ Casero A.
<b>AGGF - Funzionario responsabile</b>	NR (recupero pregresso)