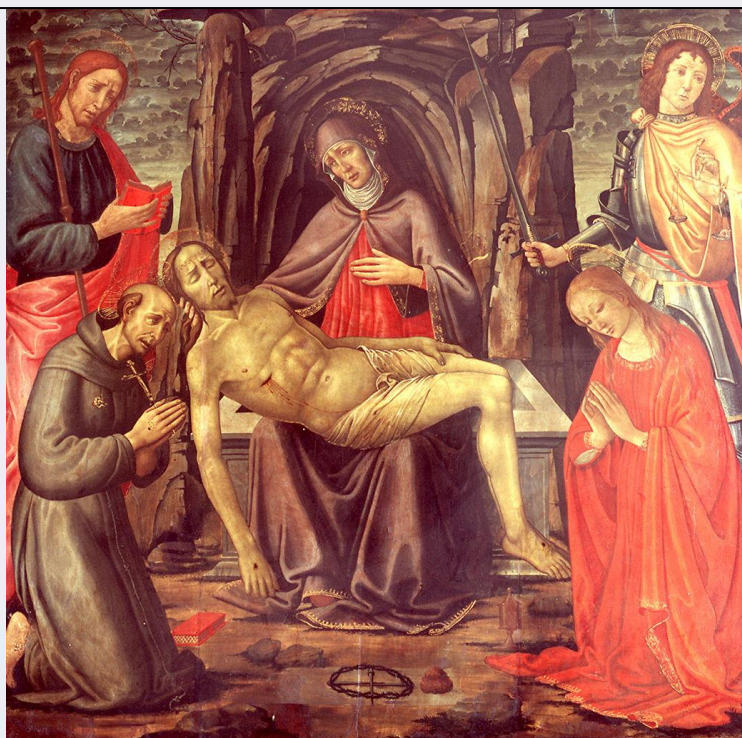


SCHEDA



CD - CODICI

TSK - Tipo scheda OA

LIR - Livello ricerca C

NCT - CODICE UNIVOCO

NCTR - Codice regione 03

NCTN - Numero catalogo generale 00013688

NCTS - Suffisso numero catalogo generale A

ESC - Ente schedatore S27

ECP - Ente competente S27

RV - RELAZIONI

RVE - STRUTTURA COMPLESSA

RVEL - Livello 3

RVER - Codice bene radice 0300013688 A

RVES - Codice bene componente 0300013691

RSE - RELAZIONI DIRETTE

RSER - Tipo relazione scheda storica

RSET - Tipo scheda OA

OG - OGGETTO

OGT - OGGETTO

OGTD - Definizione dipinto

OGTV - Identificazione elemento d'insieme

OGTP - Posizione pilastro a destra

SGT - SOGGETTO

SGTI - Identificazione

San Giuseppe e Maria Vergine in cerca di alloggio a Betlemme

LC - LOCALIZZAZIONE GEOGRAFICO-AMMINISTRATIVA**PVC - LOCALIZZAZIONE GEOGRAFICO-AMMINISTRATIVA ATTUALE****PVCS - Stato**

Italia

PVCR - Regione

Lombardia

PVCP - Provincia

MI

PVCC - Comune

Cassano d'Adda

**LDC - COLLOCAZIONE
SPECIFICA****UB - UBICAZIONE E DATI PATRIMONIALI****UBO - Ubicazione originaria**

OR

DT - CRONOLOGIA**DTZ - CRONOLOGIA GENERICA****DTZG - Secolo**

sec. XVIII

DTS - CRONOLOGIA SPECIFICA**DTSI - Da**

1703

DTSF - A

1703

DTM - Motivazione cronologia

analisi stilistica

AU - DEFINIZIONE CULTURALE**AUT - AUTORE****AUTM - Motivazione
dell'attribuzione**

analisi stilistica

AUTN - Nome scelto

Cignaroli Martino detto Veronese

AUTA - Dati anagrafici

1659/ 1753

AUTH - Sigla per citazione

00002414

MT - DATI TECNICI**MTC - Materia e tecnica**

intonaco/ pittura a fresco

MIS - MISURE**MISA - Altezza**

120

MISL - Larghezza

77

CO - CONSERVAZIONE**STC - STATO DI CONSERVAZIONE****STCC - Stato di
conservazione**

mediocre

**STCS - Indicazioni
specifiche**

ridipinture

RS - RESTAURI**RST - RESTAURI****RSTD - Data**

1970 (?)

DA - DATI ANALITICI**DES - DESCRIZIONE****DESO - Indicazioni
sull'oggetto**

NR (recupero pregresso)

DESI - Codifica Iconclass

NR (recupero pregresso)

DESS - Indicazioni sul soggetto	Personaggi: San Giuseppe; Madonna. Figure maschili: anziano. Elementi architettonici: uscio. Abbigliamento: (San Giuseppe) manto giallo; veste azzurra; (Madonna) veste rossa e azzurra.
NSC - Notizie storico-critiche	Il dipinto fa parte di un breve ciclo di quattro affreschi sui pilastri laterali di accesso alla cappella di S. Giuseppe con scene della vita del Santo. Altri piccoli riquadri affrescati in alto sono assai deteriorati e quasi completamente ridipinti. Il disegno ha la durezza ed un'atmosfera ancora seicentesca. E' opera certa di Martino Cignaroli datata 1703 come gli altri della cappella, e pertanto meritevole di interesse. La firma dell'autore si trova sull'affresco raffigurante il sogno di San Giuseppe sul pilastro destro.
TU - CONDIZIONE GIURIDICA E VINCOLI	
CDG - CONDIZIONE GIURIDICA	
CDGG - Indicazione generica	proprietà Ente religioso cattolico
DO - FONTI E DOCUMENTI DI RIFERIMENTO	
FTA - DOCUMENTAZIONE FOTOGRAFICA	
FTAX - Genere	documentazione allegata
FTAP - Tipo	fotografia b/n
FTAN - Codice identificativo	SBAS MI 00033626/S
FTA - DOCUMENTAZIONE FOTOGRAFICA	
FTAX - Genere	documentazione esistente
FTAP - Tipo	fotografia b/n
AD - ACCESSO AI DATI	
ADS - SPECIFICHE DI ACCESSO AI DATI	
ADSP - Profilo di accesso	3
ADSM - Motivazione	scheda di bene non adeguatamente sorvegliabile
CM - COMPILAZIONE	
CMP - COMPILAZIONE	
CMPD - Data	1974
CMPN - Nome	Barigozzi Brini A.
FUR - Funzionario responsabile	Maderna V.
RVM - TRASCRIZIONE PER INFORMATIZZAZIONE	
RVMD - Data	2006
RVMN - Nome	ARTPAST/ De Palma I.
AGG - AGGIORNAMENTO - REVISIONE	
AGGD - Data	2006
AGGN - Nome	ARTPAST/ De Palma I.
AGGF - Funzionario responsabile	NR (recupero pregresso)
AN - ANNOTAZIONI	