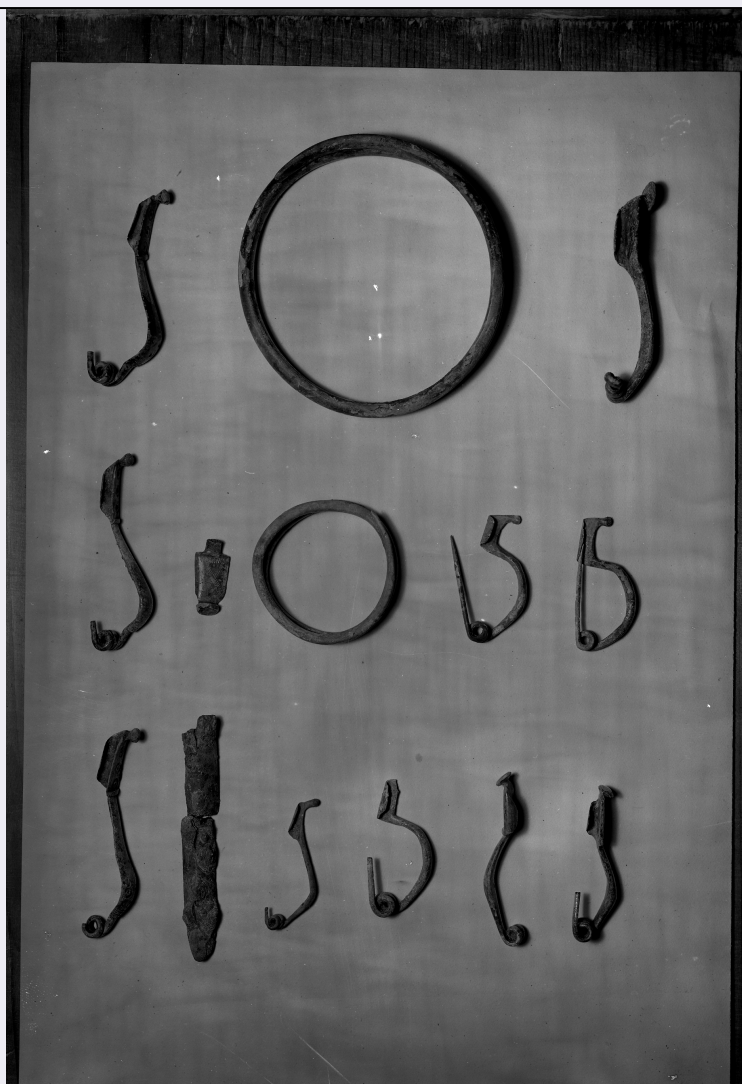


# SCHEDA



## CD - CODICI

TSK - Tipo scheda OA

LIR - Livello ricerca C

### NCT - CODICE UNIVOCO

NCTR - Codice regione 03

NCTN - Numero catalogo  
generale 00155113

ESC - Ente schedatore S27

ECP - Ente competente S27

## RV - RELAZIONI

### RVE - STRUTTURA COMPLESSA

RVEL - Livello 3

RVER - Codice bene radice 0300155113

## OG - OGGETTO

### OGT - OGGETTO

OGTD - Definizione dipinto

OGTV - Identificazione elemento d'insieme

OGTP - Posizione riquadro in basso

SGT - SOGGETTO	
SGTI - Identificazione	angelo con simbolo mariano
LC - LOCALIZZAZIONE GEOGRAFICO-AMMINISTRATIVA	
PVC - LOCALIZZAZIONE GEOGRAFICO-AMMINISTRATIVA ATTUALE	
PVCS - Stato	Italia
PVCR - Regione	Lombardia
PVCP - Provincia	MI
PVCC - Comune	Legnano
LDC - COLLOCAZIONE SPECIFICA	
UB - UBICAZIONE E DATI PATRIMONIALI	
UBO - Ubicazione originaria	OR
DT - CRONOLOGIA	
DTZ - CRONOLOGIA GENERICA	
DTZG - Secolo	sec. XIX
DTS - CRONOLOGIA SPECIFICA	
DTSI - Da	1885
DTSF - A	1885
DTM - Motivazione cronologia	analisi stilistica
AU - DEFINIZIONE CULTURALE	
AUT - AUTORE	
AUTM - Motivazione dell'attribuzione	firma
AUTN - Nome scelto	Turri Mosè
AUTA - Dati anagrafici	1837/ 1903
AUTH - Sigla per citazione	00003161
AUT - AUTORE	
AUTM - Motivazione dell'attribuzione	NR (recupero pregresso)
AUTN - Nome scelto	Turri Daniele
AUTA - Dati anagrafici	1841/ 1922
AUTH - Sigla per citazione	00003162
AUT - AUTORE	
AUTM - Motivazione dell'attribuzione	NR (recupero pregresso)
AUTN - Nome scelto	Turri Elia
AUTA - Dati anagrafici	1848/ 1927
AUTH - Sigla per citazione	00003163
MT - DATI TECNICI	
MTC - Materia e tecnica	intonaco/ pittura a fresco
MIS - MISURE	
MISR - Mancanza	MNR
CO - CONSERVAZIONE	

**STC - STATO DI CONSERVAZIONE****STCC - Stato di conservazione**

discreto

**STCS - Indicazioni specifiche**

tracce di umidità

**DA - DATI ANALITICI****DES - DESCRIZIONE****DESO - Indicazioni sull'oggetto**

Il dipinto è posto entro cornice dipinta a linee spezzate ornata da ghirlande rette da angioletti in volo, cartocci con scritte e testine alate.

**DESI - Codifica Iconclass**

NR (recupero pregresso)

**DESS - Indicazioni sul soggetto**

Figure: angelo. Simboli mariani: timpano. Oggetti: cartiglio. Animali: colomba.

**ISR - ISCRIZIONI****ISRC - Classe di appartenenza**

sacra

**ISRL - Lingua**

latino

**ISRS - Tecnica di scrittura**

a pennello

**ISRT - Tipo di caratteri**

lettere capitali

**ISRP - Posizione**

in alto a destra

**ISRI - Trascrizione**

CAUSA LETITIAE NOSTRAE

**TU - CONDIZIONE GIURIDICA E VINCOLI****CDG - CONDIZIONE GIURIDICA****CDGG - Indicazione generica**

proprietà Ente religioso cattolico

**DO - FONTI E DOCUMENTI DI RIFERIMENTO****FTA - DOCUMENTAZIONE FOTOGRAFICA****FTAX - Genere**

documentazione allegata

**FTAP - Tipo**

fotografia b/n

**FTAN - Codice identificativo**

SBAS MI 00081417/SB

**BIB - BIBLIOGRAFIA****BIBX - Genere**

bibliografia specifica

**BIBA - Autore**

D'Ilario G./ Gianazza E./ Marinoni A.

**BIBD - Anno di edizione**

1984

**BIBH - Sigla per citazione**

00003103

**BIBN - V., pp., nn.**

p. 263

**BIB - BIBLIOGRAFIA****BIBX - Genere**

bibliografia specifica

**BIBA - Autore**

Gavazzi Nizzola S./ Magni M.

**BIBD - Anno di edizione**

1981

**BIBH - Sigla per citazione**

00003117

**BIBN - V., pp., nn.**

pp. 38-46

**AD - ACCESSO AI DATI****ADS - SPECIFICHE DI ACCESSO AI DATI****ADSP - Profilo di accesso**

3

<b>ADSM - Motivazione</b>	scheda di bene non adeguatamente sorvegliabile
<b>CM - COMPILAZIONE</b>	
<b>CMP - COMPILAZIONE</b>	
<b>CMPD - Data</b>	1994
<b>CMPN - Nome</b>	Marsili Rietti G.
<b>FUR - Funzionario responsabile</b>	Maderna V.
<b>RVM - TRASCRIZIONE PER INFORMATIZZAZIONE</b>	
<b>RVMD - Data</b>	2006
<b>RVMN - Nome</b>	ARTPAST/ De Palma I.
<b>AGG - AGGIORNAMENTO - REVISIONE</b>	
<b>AGGD - Data</b>	2006
<b>AGGN - Nome</b>	ARTPAST/ De Palma I.
<b>AGGF - Funzionario responsabile</b>	NR (recupero pregresso)