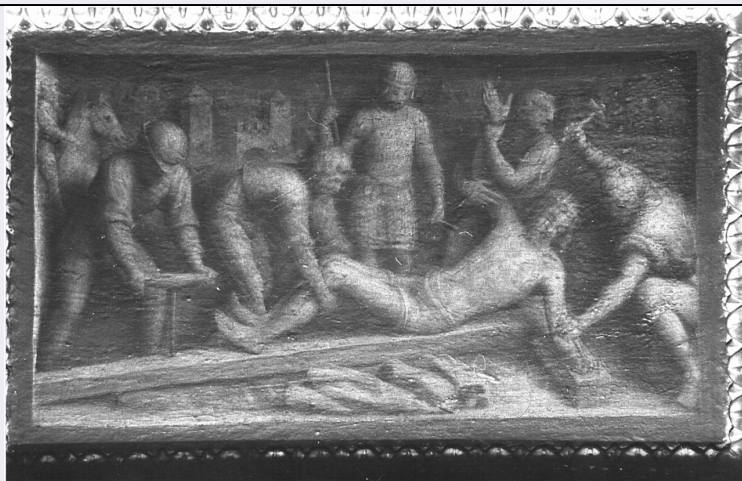


# SCHEDA



## CD - CODICI

TSK - Tipo scheda OA

LIR - Livello ricerca C

### NCT - CODICE UNIVOCO

NCTR - Codice regione 03

NCTN - Numero catalogo generale 00042101

ESC - Ente schedatore S27

ECP - Ente competente S27

## RV - RELAZIONI

### RVE - STRUTTURA COMPLESSA

RVEL - Livello 8

RVER - Codice bene radice 0300042101

## OG - OGGETTO

### OGT - OGGETTO

OGTD - Definizione dipinto

OGTV - Identificazione elemento d'insieme

OGTP - Posizione predella, secondo riquadro da sinistra

### SGT - SOGGETTO

SGTI - Identificazione Cristo inchiodato alla croce

## LC - LOCALIZZAZIONE GEOGRAFICO-AMMINISTRATIVA

### PVC - LOCALIZZAZIONE GEOGRAFICO-AMMINISTRATIVA ATTUALE

PVCS - Stato Italia

PVCR - Regione Lombardia

PVCP - Provincia MI

PVCC - Comune Legnano

### LDC - COLLOCAZIONE SPECIFICA

## UB - UBICAZIONE E DATI PATRIMONIALI

UBO - Ubicazione originaria OR

**DT - CRONOLOGIA****DTZ - CRONOLOGIA GENERICA**

DTZG - Secolo sec. XVI

**DTS - CRONOLOGIA SPECIFICA**

DTSI - Da 1523

DTSF - A 1523

DTM - Motivazione cronologia fonte archivistica

DTM - Motivazione cronologia bibliografia

**AU - DEFINIZIONE CULTURALE****AUT - AUTORE**

AUTM - Motivazione dell'attribuzione fonte archivistica

AUTM - Motivazione dell'attribuzione analisi stilistica

AUTM - Motivazione dell'attribuzione bibliografia

AUTN - Nome scelto Luini Bernardino

AUTA - Dati anagrafici 1485 ca./ 1532

AUTH - Sigla per citazione 10006414

**MT - DATI TECNICI**

MTC - Materia e tecnica tavola/ pittura a olio

**MIS - MISURE**

MISR - Mancanza MNR

**CO - CONSERVAZIONE****STC - STATO DI CONSERVAZIONE**

STCC - Stato di conservazione buono

STCS - Indicazioni specifiche  
1840 - un primo restauro consistente in una semplice pulitura veniva eseguito da un certo pittore Pedretti  
1946 - un secondo restauro è stato eseguito per conto della Soprintendenza di Milano  
1953 - nuovo restauro in occasione della mostra**RS - RESTAURI****RST - RESTAURI**

RSTD - Data 1840

RSTN - Nome operatore Pedretti

**RST - RESTAURI**

RSTD - Data 1946

RSTE - Ente responsabile SPSAE MI

**RST - RESTAURI**

RSTD - Data 1953

**DA - DATI ANALITICI****DES - DESCRIZIONE**

DESO - Indicazioni sull'oggetto NR (recupero pregresso)

<b>DESI - Codifica Iconclass</b>	NR (recupero pregresso)
<b>DESS - Indicazioni sul soggetto</b>	Personaggi: Cristo. Oggetti: croce; chiodi; martello. Figure maschili: sgherri; soldati. Animali: cavallo.
<b>TU - CONDIZIONE GIURIDICA E VINCOLI</b>	
<b>CDG - CONDIZIONE GIURIDICA</b>	
<b>CDGG - Indicazione generica</b>	proprietà Ente religioso cattolico
<b>DO - FONTI E DOCUMENTI DI RIFERIMENTO</b>	
<b>FTA - DOCUMENTAZIONE FOTOGRAFICA</b>	
<b>FTAX - Genere</b>	documentazione allegata
<b>FTAP - Tipo</b>	fotografia b/n
<b>FTAN - Codice identificativo</b>	SBAS MI 00061484/S
<b>FNT - FONTI E DOCUMENTI</b>	
<b>FNTP - Tipo</b>	documento contabile
<b>FNTD - Data</b>	0000
<b>FNT - FONTI E DOCUMENTI</b>	
<b>FNTP - Tipo</b>	volume manoscritto
<b>FNTA - Autore</b>	Pirovano G.
<b>FNTD - Data</b>	1883
<b>BIB - BIBLIOGRAFIA</b>	
<b>BIBX - Genere</b>	bibliografia specifica
<b>BIBA - Autore</b>	Pozzo A.
<b>BIBD - Anno di edizione</b>	1942
<b>BIBH - Sigla per citazione</b>	00003116
<b>BIB - BIBLIOGRAFIA</b>	
<b>BIBX - Genere</b>	bibliografia specifica
<b>BIBA - Autore</b>	Guidi C.
<b>BIBD - Anno di edizione</b>	1932
<b>BIBH - Sigla per citazione</b>	00003184
<b>BIB - BIBLIOGRAFIA</b>	
<b>BIBX - Genere</b>	bibliografia specifica
<b>BIBA - Autore</b>	Turri M.
<b>BIBD - Anno di edizione</b>	1974
<b>BIBH - Sigla per citazione</b>	00003185
<b>BIB - BIBLIOGRAFIA</b>	
<b>BIBX - Genere</b>	bibliografia specifica
<b>BIBA - Autore</b>	Beltrami L.
<b>BIBD - Anno di edizione</b>	1910
<b>BIBH - Sigla per citazione</b>	00003262
<b>BIB - BIBLIOGRAFIA</b>	
<b>BIBX - Genere</b>	bibliografia specifica
<b>BIBA - Autore</b>	De Lutzov
<b>BIBD - Anno di edizione</b>	1886

<b>BIBH - Sigla per citazione</b>	00003263
<b>BIB - BIBLIOGRAFIA</b>	
<b>BIBX - Genere</b>	bibliografia specifica
<b>BIBA - Autore</b>	Venturi A.
<b>BIBD - Anno di edizione</b>	1926
<b>BIBH - Sigla per citazione</b>	00003264
<b>BIBN - V., pp., nn.</b>	p. 755
<b>BIB - BIBLIOGRAFIA</b>	
<b>BIBX - Genere</b>	bibliografia specifica
<b>BIBA - Autore</b>	Ottino Della Chiesa A.
<b>BIBD - Anno di edizione</b>	1953
<b>BIBH - Sigla per citazione</b>	00003265
<b>BIB - BIBLIOGRAFIA</b>	
<b>BIBX - Genere</b>	bibliografia specifica
<b>BIBA - Autore</b>	Beltrami L.
<b>BIBD - Anno di edizione</b>	1911
<b>BIBH - Sigla per citazione</b>	00003266
<b>BIB - BIBLIOGRAFIA</b>	
<b>BIBX - Genere</b>	bibliografia specifica
<b>BIBA - Autore</b>	Sacro profano
<b>BIBD - Anno di edizione</b>	1975
<b>BIBH - Sigla per citazione</b>	00003267
<b>MST - MOSTRE</b>	
<b>MSTT - Titolo</b>	Bernardino Luini
<b>MSTL - Luogo</b>	Como, Villa Olmo
<b>MSTD - Data</b>	1953
<b>AD - ACCESSO AI DATI</b>	
<b>ADS - SPECIFICHE DI ACCESSO AI DATI</b>	
<b>ADSP - Profilo di accesso</b>	3
<b>ADSM - Motivazione</b>	scheda di bene non adeguatamente sorvegliabile
<b>CM - COMPILAZIONE</b>	
<b>CMP - COMPILAZIONE</b>	
<b>CMPD - Data</b>	1977
<b>CMPN - Nome</b>	Mannu Pisani F.
<b>FUR - Funzionario responsabile</b>	Tardito Amerio R.
<b>RVM - TRASCRIZIONE PER INFORMATIZZAZIONE</b>	
<b>RVMD - Data</b>	2006
<b>RVMN - Nome</b>	ARTPAST/ De Palma I.
<b>AGG - AGGIORNAMENTO - REVISIONE</b>	
<b>AGGD - Data</b>	2006
<b>AGGN - Nome</b>	ARTPAST/ De Palma I.
<b>AGGF - Funzionario</b>	

**responsabile**

NR (recupero pregresso)

**AN - ANNOTAZIONI**