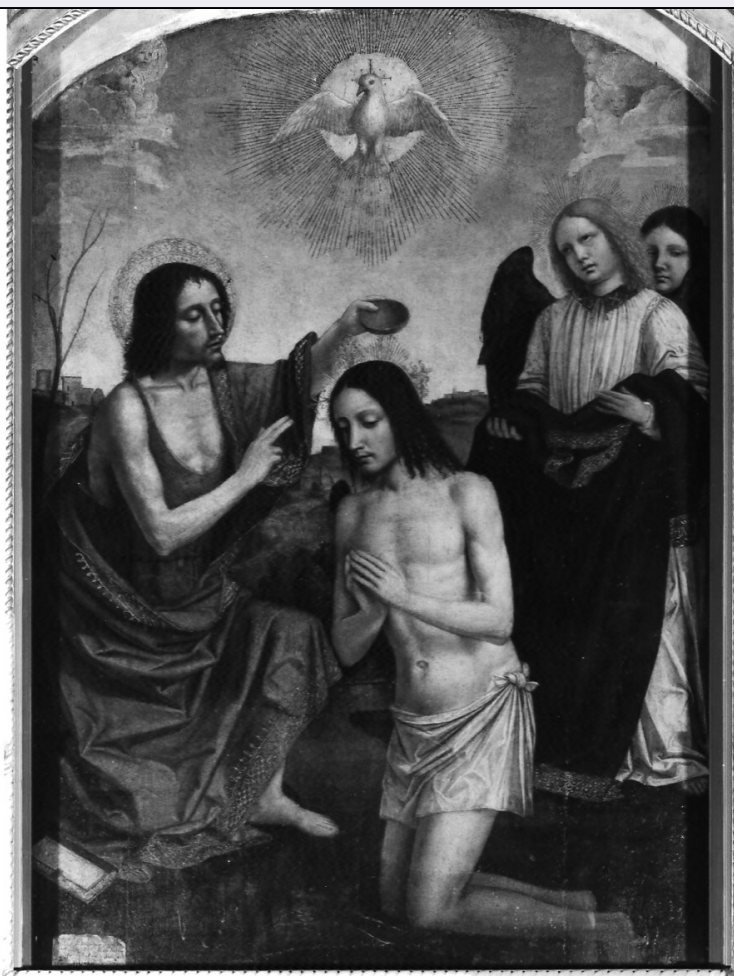


SCHEDA



CD - CODICI

TSK - Tipo scheda OA

LIR - Livello ricerca C

NCT - CODICE UNIVOCO

NCTR - Codice regione 03

NCTN - Numero catalogo generale 00051086

ESC - Ente schedatore S27

ECP - Ente competente S27

OG - OGGETTO

OGT - OGGETTO

OGTD - Definizione dipinto

OGTV - Identificazione opera isolata

SGT - SOGGETTO

SGTI - Identificazione battesimo di Cristo

LC - LOCALIZZAZIONE GEOGRAFICO-AMMINISTRATIVA

PVC - LOCALIZZAZIONE GEOGRAFICO-AMMINISTRATIVA ATTUALE

PVCS - Stato Italia

PVCR - Regione Lombardia

PVCP - Provincia MI

PVCC - Comune	Melegnano
LDC - COLLOCAZIONE SPECIFICA	
DT - CRONOLOGIA	
DTZ - CRONOLOGIA GENERICA	
DTZG - Secolo	sec. XVI
DTS - CRONOLOGIA SPECIFICA	
DTSI - Da	1506
DTSF - A	1506
DTM - Motivazione cronologia	data
AU - DEFINIZIONE CULTURALE	
AUT - AUTORE	
AUTS - Riferimento all'autore	attribuito
AUTM - Motivazione dell'attribuzione	firma
AUTN - Nome scelto	Ambrogio da Fossano detto Bergognone
AUTA - Dati anagrafici	1451-1456/ 1525
AUTH - Sigla per citazione	10000327
MT - DATI TECNICI	
MTC - Materia e tecnica	tavola/ pittura a olio
MIS - MISURE	
MISA - Altezza	105
MISL - Larghezza	76
CO - CONSERVAZIONE	
STC - STATO DI CONSERVAZIONE	
STCC - Stato di conservazione	mediocre
STCS - Indicazioni specifiche	colore scuro e ingiallito, con parecchie ridipinture al limite del rifacimento
RS - RESTAURI	
RST - RESTAURI	
RSTD - Data	1903
RSTN - Nome operatore	Cavenaghi L.
DA - DATI ANALITICI	
DES - DESCRIZIONE	
DESO - Indicazioni sull'oggetto	Dipinto centinato. Sfondo con ampio paesaggio fluviale con architetture. Cristo di 3/4, aureolato, con perizoma bianco, riceve il battesimo da San Giovanni Battista inginocchiato a sinistra, aureolato, con manto rosso sopra la pelle d'agnello. A destra due angeli aureolati in piedi, quello davanti bianco vestito reggente la veste blu del Cristo. Dall'alto scende la colomba raggiata. Inferiormente a sinistra libro e cartiglio. Cornice del 1903 in stile rinascimentale di legno intagliato e dorato fissata alla parete. Vetro antiproiettile.
DESI - Codifica Iconclass	NR (recupero pregresso)
DESS - Indicazioni sul	

soggetto	NR (recupero pregresso)
ISR - ISCRIZIONI	
ISRC - Classe di appartenenza	documentaria
ISRL - Lingua	latino
ISRS - Tecnica di scrittura	a pennello
ISRT - Tipo di caratteri	caratteri gotici
ISRP - Posizione	sul cartiglio in basso a sinistra
ISRI - Trascrizione	Ambrosius de fosano cognom/ ine b(ergogno)nus de mediolano/ pinsit (anno) 1506 die 8/ Februarj
NSC - Notizie storico-critiche	<p>Fu restaurato da Luigi Cavenaghi nel 1903 a cura e spese di Luca Beltrami. Firmato e datato (iscrizione completabile, cfr. trascrizione del Coldani del 1747), presenta caratteri stilistici ben assimilabili alla tarda attività del Bergognone ed è stato ampiamente studiato. Dalle visite pastorali del 1597 e del 1602 si apprende che costituiva la parte centrale di un polittico oggi smembrato e perduto situato nel coro (parete dietro all'altare). Nel 1880 era situato, ormai solo, nel Battistero, da cui fu spostato nel 1886 sopra la porta d'ingresso della sacrestia e nel XX secolo passò sul pilastro destro dell'arcone della prima cappella a destra (post restauro del 1923 e ante 1941). Fu trafugato nel dicembre 1975 e poi ritrovato nell'aprile 1976. J. Shell nel 1983 ha pubblicato 2 documenti relativi alla pala del Bergognone ritrovati in Archivio di Stato di Milano che attestano che nel 1505 F. Osnago stipulò un contratto con il pittore per l'ancona della chiesa per una somma di lire 325 imperiali. Il lavoro doveva essere terminato entro la Quaresima dell'anno seguente. Dai documenti si rileva che l'ancona era composta da una predella con Cristo e gli Apostoli, un registro principale in tre scomparti (al centro il Battesimo e ai lati 2 tavole con i SS. Ambrogio e Francesco e i SS. Pietro Martire e Ludovico da Tolosa, un secondo registro, pure in tre scomparti, con al centro Madonna con Bambino e ai lati i SS. Sebastiano e Rocco e SS. Elisabetta e Cristoforo e una cimasa con Cristo in Pietà. L'esecuzione della cornice fu invece affidata a Ambrogio e Giovan Pietro Donati. Tutta la spettacolare macchina era protetta da una custodia in tela raffigurante l'Assunta fra i SS. Giovanni Battista e Francesco, sormontata da un Eterno Padre Benedicente.</p>
TU - CONDIZIONE GIURIDICA E VINCOLI	
CDG - CONDIZIONE GIURIDICA	
CDGG - Indicazione generica	proprietà Ente religioso cattolico
ALN - MUTAMENTI TITOLARITA'/POSSESSO/DETTENZIONE	
ALNT - Tipo evento	furto
ALND - Data evento	1975/12/01
DO - FONTI E DOCUMENTI DI RIFERIMENTO	
FTA - DOCUMENTAZIONE FOTOGRAFICA	
FTAX - Genere	documentazione allegata
FTAP - Tipo	fotografia b/n
FTAN - Codice identificativo	SBAS MI 74610/S
FTA - DOCUMENTAZIONE FOTOGRAFICA	
FTAX - Genere	documentazione allegata

FTAP - Tipo	fotografia b/n
FTA - DOCUMENTAZIONE FOTOGRAFICA	
FTAX - Genere	documentazione allegata
FTAP - Tipo	fotografia b/n
FNT - FONTI E DOCUMENTI	
FNTP - Tipo	visita pastorale
FNTD - Data	1597
FNT - FONTI E DOCUMENTI	
FNTP - Tipo	visita pastorale
FNTD - Data	1602
FNT - FONTI E DOCUMENTI	
FNTP - Tipo	volume manoscritto
FNTA - Autore	Coldani Giacinto
FNTD - Data	1747
FNT - FONTI E DOCUMENTI	
FNTP - Tipo	fascicolo
FNTD - Data	sec. XVIII
BIB - BIBLIOGRAFIA	
BIBX - Genere	bibliografia specifica
BIBA - Autore	Beltrami L.
BIBD - Anno di edizione	1895
BIBH - Sigla per citazione	00002827
BIBN - V., pp., nn.	pp. 20 e 104
BIB - BIBLIOGRAFIA	
BIBX - Genere	bibliografia specifica
BIBA - Autore	Beltrami L.
BIBD - Anno di edizione	1900
BIBH - Sigla per citazione	00003426
BIB - BIBLIOGRAFIA	
BIBX - Genere	bibliografia specifica
BIBA - Autore	Zappa G.
BIBD - Anno di edizione	1909
BIBH - Sigla per citazione	00003427
BIBN - V., pp., nn.	p. 61
BIB - BIBLIOGRAFIA	
BIBX - Genere	bibliografia specifica
BIBA - Autore	Enciclopedia Italiana
BIBD - Anno di edizione	1949
BIBH - Sigla per citazione	00002472
BIBN - V., pp., nn.	V. (1933) voce Bergognone a c. di E. Modigliani
BIB - BIBLIOGRAFIA	
BIBX - Genere	bibliografia specifica

BIBA - Autore	Baroni C./ Samek Ludovici S.
BIBD - Anno di edizione	1952
BIBH - Sigla per citazione	00002578
BIBN - V., pp., nn.	p. 208
BIB - BIBLIOGRAFIA	
BIBX - Genere	bibliografia specifica
BIBA - Autore	Arte Lombarda
BIBD - Anno di edizione	1958
BIBH - Sigla per citazione	00002358
BIBN - V., pp., nn.	p. 127, scheda a c. di F. Mazzini
BIB - BIBLIOGRAFIA	
BIBX - Genere	bibliografia specifica
BIBA - Autore	Amelli C.
BIBD - Anno di edizione	1963
BIBH - Sigla per citazione	00003428
BIB - BIBLIOGRAFIA	
BIBX - Genere	bibliografia specifica
BIBA - Autore	Sannazzaro G.B.
BIBD - Anno di edizione	1977
BIBH - Sigla per citazione	00003424
BIBN - V., pp., nn.	pp. 144-145, nn. 51-58
BIB - BIBLIOGRAFIA	
BIBX - Genere	bibliografia specifica
BIBA - Autore	Amelli C.
BIBD - Anno di edizione	1979
BIBH - Sigla per citazione	00003422
BIBN - V., pp., nn.	pp. 59-61
BIB - BIBLIOGRAFIA	
BIBX - Genere	bibliografia specifica
BIBA - Autore	Sannazzaro G.B.
BIBD - Anno di edizione	1981
BIBH - Sigla per citazione	00003429
BIBN - V., pp., nn.	p. 116
BIB - BIBLIOGRAFIA	
BIBX - Genere	bibliografia specifica
BIBA - Autore	Allgemeines Kunstler-Lexikon
BIBD - Anno di edizione	1983
BIBH - Sigla per citazione	00000759
BIBN - V., pp., nn.	V. (1914) voce Bergognone
BIB - BIBLIOGRAFIA	
BIBX - Genere	bibliografia specifica
BIBA - Autore	Shell J.

BIBD - Anno di edizione	1983
BIBH - Sigla per citazione	00003430
BIBN - V., pp., nn.	pp. 99-103
BIB - BIBLIOGRAFIA	
BIBX - Genere	bibliografia specifica
BIBA - Autore	Venturi A.
BIBD - Anno di edizione	1901-1940
BIBH - Sigla per citazione	00002098
BIBN - V., pp., nn.	V. VII, 4, pp. 888 segg.
AD - ACCESSO AI DATI	
ADS - SPECIFICHE DI ACCESSO AI DATI	
ADSP - Profilo di accesso	3
ADSM - Motivazione	scheda di bene non adeguatamente sorvegliabile
CM - COMPILAZIONE	
CMP - COMPILAZIONE	
CMPD - Data	1979
CMPN - Nome	Sannazzaro G.B.
FUR - Funzionario responsabile	Tardito Amerio R.
RVM - TRASCRIZIONE PER INFORMATIZZAZIONE	
RVMD - Data	2006
RVMN - Nome	ARTPAST/ Fumarco C.
AGG - AGGIORNAMENTO - REVISIONE	
AGGD - Data	2006
AGGN - Nome	ARTPAST/ Fumarco C.
AGGF - Funzionario responsabile	NR (recupero pregresso)
AN - ANNOTAZIONI	