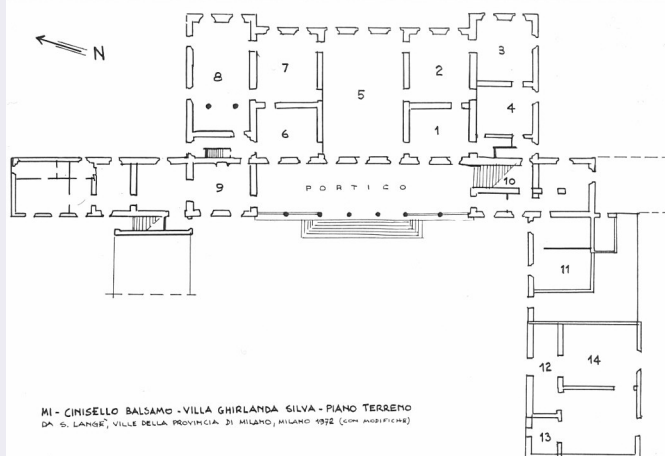


SCHEDA



CD - CODICI

TSK - Tipo scheda OA

LIR - Livello ricerca C

NCT - CODICE UNIVOCO

NCTR - Codice regione 03

NCTN - Numero catalogo generale 00050275

ESC - Ente schedatore S27

ECP - Ente competente S27

OG - OGGETTO

OGT - OGGETTO

OGTD - Definizione cancellata

OGTV - Identificazione opera isolata

LC - LOCALIZZAZIONE GEOGRAFICO-AMMINISTRATIVA

PVC - LOCALIZZAZIONE GEOGRAFICO-AMMINISTRATIVA ATTUALE

PVCS - Stato Italia

PVCR - Regione Lombardia

PVCP - Provincia MI

PVCC - Comune Cinisello Balsamo

LDC - COLLOCAZIONE SPECIFICA

LDCT - Tipologia villa

LDCN - Denominazione Villa Ghirlanda Silva

LDCU - Denominazione spazio viabilistico via Frova, 10

LDCS - Specifiche cortile d'onore

DT - CRONOLOGIA

DTZ - CRONOLOGIA GENERICA

DTZG - Secolo sec. XVIII

DTS - CRONOLOGIA SPECIFICA

DTSI - Da 1700

DTSV - Validità	(?)
DTSF - A	1799
DTSL - Validità	(?)
DTM - Motivazione cronologia	analisi stilistica
AU - DEFINIZIONE CULTURALE	
ATB - AMBITO CULTURALE	
ATBD - Denominazione	bottega lombarda
ATBM - Motivazione dell'attribuzione	NR (recupero pregresso)
MT - DATI TECNICI	
MTC - Materia e tecnica	ferro/ battitura
MIS - MISURE	
MISA - Altezza	650
MISL - Larghezza	650
MIST - Validità	ca.
CO - CONSERVAZIONE	
STC - STATO DI CONSERVAZIONE	
STCC - Stato di conservazione	discreto
STCS - Indicazioni specifiche	ruggine, erosione
DA - DATI ANALITICI	
DES - DESCRIZIONE	
DESO - Indicazioni sull'oggetto	Imponente cancellata cinta da pilastri in muratura su cui si innestano pinnacoli piramidali in pietra; il cancello, a due battenti, è in quadrello; disegno di barre verticali arricchito in cimasa da più elaborati motivi di girali e volute.
DESI - Codifica Iconclass	NR (recupero pregresso)
DESS - Indicazioni sul soggetto	NR (recupero pregresso)
NSC - Notizie storico-critiche	Il cancello appare in una incisione di S.Molteni da G.Pessina su "L'Illustrazione Universale", 1875 (pubblicato dal LISE, 1974); e viene ricordato dal Filippi in un articolo apparso su "La Perseveranza" nel 1880, come esempio di cancellata barocca. Di contro, le stampe settecentesche di M.A.DAL RE, 1726 e di K. Remshart /prima metà secolo XVIII) illustranti la villa; mostrano nel cortile d'onore un diverso tipo di cancello, con pilastri di forme differenti; mentre esemplari analoghi a questo, con pinnacoli piramidali, appaiono in fondo al giardino (per le tavole cfr. l'edizione moderna del Lisé, 1974). Si potrebbe supporre che all'inizio del XIX secolo, con la trasformazione del giardino attuata dal Conte Ercole Silva, il cancello sia stato trasferito nella sede attuale.
TU - CONDIZIONE GIURIDICA E VINCOLI	
CDG - CONDIZIONE GIURIDICA	
CDGG - Indicazione generica	proprietà Ente pubblico territoriale
CDGS - Indicazione specifica	Comune di Cinisello Balsamo

CDGI - Indirizzo

via Frova, 10 - 20092 Cinisello Balsamo (MI)

DO - FONTI E DOCUMENTI DI RIFERIMENTO**FTA - DOCUMENTAZIONE FOTOGRAFICA****FTAX - Genere** documentazione allegata**FTAP - Tipo** fotografia b/n**FTAN - Codice identificativo** SBAS MI 51328/S**FTA - DOCUMENTAZIONE FOTOGRAFICA****FTAX - Genere** documentazione esistente**FTAP - Tipo** fotografia b/n**FTAN - Codice identificativo** ISAL Milano 38151**FTA - DOCUMENTAZIONE FOTOGRAFICA****FTAX - Genere** documentazione allegata**FTAP - Tipo** fotografia b/n**FTAN - Codice identificativo** SBAS MI 51325/S**FTAT - Note** La foto è allegata alla scheda 0**FTA - DOCUMENTAZIONE FOTOGRAFICA****FTAX - Genere** documentazione allegata**FTAP - Tipo** fotografia b/n**FTAN - Codice identificativo** SBAS MI 51327/S**FTAT - Note** Planimetria di tutte le stanze, la foto è allegata alla scheda 0**BIB - BIBLIOGRAFIA****BIBX - Genere** bibliografia specifica**BIBA - Autore** Langè S.**BIBD - Anno di edizione** 1972**BIBN - V., pp., nn.** pp. 121-131**BIB - BIBLIOGRAFIA****BIBX - Genere** bibliografia specifica**BIBA - Autore** Filippi F.**BIBD - Anno di edizione** 1880**BIBH - Sigla per citazione** 00003222**BIBN - V., pp., nn.** pp. 1-7**BIB - BIBLIOGRAFIA****BIBX - Genere** bibliografia specifica**BIBA - Autore** Lise G.**BIBD - Anno di edizione** 1974**BIBH - Sigla per citazione** 00003223**BIB - BIBLIOGRAFIA****BIBX - Genere** bibliografia specifica**BIBA - Autore** Dal Re M.A.**BIBD - Anno di edizione** 1726**BIBH - Sigla per citazione** 00003232**BIBN - V., pp., nn.** pp. 121-131

AD - ACCESSO AI DATI**ADS - SPECIFICHE DI ACCESSO AI DATI****ADSP - Profilo di accesso**

1

ADSM - Motivazione

scheda contenente dati liberamente accessibili

CM - COMPILAZIONE**CMP - COMPILAZIONE****CMPD - Data**

1977

CMPN - Nome

Coppa S.

**FUR - Funzionario
responsabile**

Tardito Amerio R.

RVM - TRASCRIZIONE PER INFORMATIZZAZIONE**RVMD - Data**

2006

RVMN - Nome

ARTPAST/ Knapp B.

AGG - AGGIORNAMENTO - REVISIONE**AGGD - Data**

2006

AGGN - Nome

ARTPAST/ Knapp B.

**AGGF - Funzionario
responsabile**

NR (recupero pregresso)

AN - ANNOTAZIONI**OSS - Osservazioni**Per il riferimento alla collocazione delle diverse stanze cfr. la foto:
SBAS MI 51325/S e 51327/S.