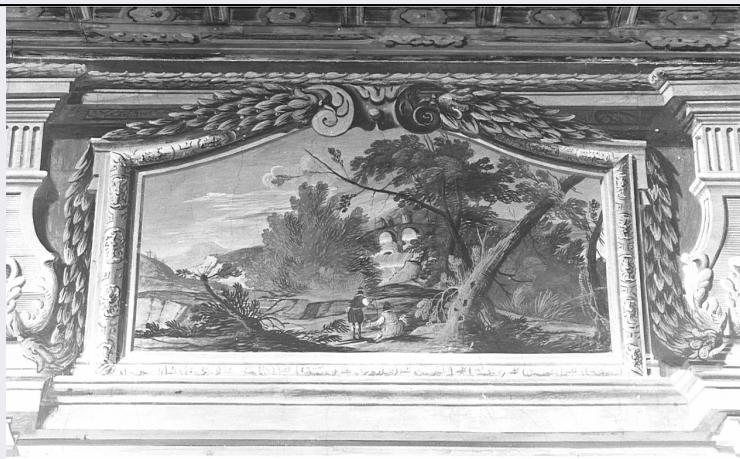


# SCHEDA



## CD - CODICI

TSK - Tipo scheda OA

LIR - Livello ricerca C

### NCT - CODICE UNIVOCO

NCTR - Codice regione 03

NCTN - Numero catalogo generale 00050372

NCTS - Suffisso numero catalogo generale A

ESC - Ente schedatore S27

ECP - Ente competente S27

## RV - RELAZIONI

### RVE - STRUTTURA COMPLESSA

RVEL - Livello 2

RVER - Codice bene radice 0300050372 A

RVES - Codice bene componente 0300050372

## OG - OGGETTO

### OGT - OGGETTO

OGTD - Definizione decorazione pittorica

OGTV - Identificazione elemento d'insieme

OGTP - Posizione parete nord, a destra

### SGT - SOGGETTO

SGTI - Identificazione quadratura architettonica/ Paesaggi

## LC - LOCALIZZAZIONE GEOGRAFICO-AMMINISTRATIVA

### PVC - LOCALIZZAZIONE GEOGRAFICO-AMMINISTRATIVA ATTUALE

PVCS - Stato Italia

PVCR - Regione Lombardia

PVCP - Provincia MI

PVCC - Comune Cinisello Balsamo

### LDC - COLLOCAZIONE SPECIFICA

<b>LDCT - Tipologia</b>	villa
<b>LDCN - Denominazione</b>	Villa Ghirlanda Silva
<b>LDCU - Denominazione spazio viabilistico</b>	via Frova, 10
<b>LDCS - Specifiche</b>	piano nobile, stanza n.4

## DT - CRONOLOGIA

### DTZ - CRONOLOGIA GENERICA

**DTZG - Secolo** secc. XVII/ XVIII

### DTS - CRONOLOGIA SPECIFICA

**DTSI - Da** 1690

**DTSF - A** 1710

**DTM - Motivazione cronologia** analisi stilistica

## AU - DEFINIZIONE CULTURALE

### ATB - AMBITO CULTURALE

**ATBD - Denominazione** ambito lombardo

**ATBM - Motivazione dell'attribuzione** NR (recupero pregresso)

## MT - DATI TECNICI

**MTC - Materia e tecnica** intonaco/ pittura a fresco

### MIS - MISURE

**MISA - Altezza** 180

**MISL - Larghezza** 650

**MISV - Varie** ciascun paesaggio: 180x220

**MIST - Validità** ca.

## CO - CONSERVAZIONE

### STC - STATO DI CONSERVAZIONE

**STCC - Stato di conservazione** discreto

**STCS - Indicazioni specifiche** crepe, ridipinture, infiltrazioni di umidità

## DA - DATI ANALITICI

### DES - DESCRIZIONE

**DESO - Indicazioni sull'oggetto** Fascia affrescata lungo tutte le pareti della stanza, sotto il soffitto.

**DESI - Codifica Iconclass** NR (recupero pregresso)

**DESS - Indicazioni sul soggetto** Decorazioni: quadrature; festoni. Paesaggi: albero; viandanti; ponte a doppia arcata; torretta; montagne; nubi.

**NSC - Notizie storico-critiche** Le quadrature sono identiche a quelle della parete nord a fronte. La loro qualità massiccia e corposa le rende difficilmente databili oltre la fine del XVII sec.; forse di poco posteriori sono i paesaggi, più liberi e ariosi, animati da vivaci macchiette in abiti seicenteschi. La resa degli alberi e i tipi delle macchiette fa supporre questi paesaggi della stessa mano di quelli più piccoli nella stanza n.1 del medesimo piano.

## TU - CONDIZIONE GIURIDICA E VINCOLI

### CDG - CONDIZIONE GIURIDICA

<b>CDGG - Indicazione generica</b>	proprietà Ente pubblico territoriale
<b>CDGS - Indicazione specifica</b>	Comune di Cinisello Balsamo
<b>CDGI - Indirizzo</b>	via Frova, 10 - 20092 Cinisello Balsamo (MI)
<b>DO - FONTI E DOCUMENTI DI RIFERIMENTO</b>	
<b>FTA - DOCUMENTAZIONE FOTOGRAFICA</b>	
<b>FTAX - Genere</b>	documentazione allegata
<b>FTAP - Tipo</b>	fotografia b/n
<b>FTAN - Codice identificativo</b>	SBAS MI 51421/S
<b>AD - ACCESSO AI DATI</b>	
<b>ADS - SPECIFICHE DI ACCESSO AI DATI</b>	
<b>ADSP - Profilo di accesso</b>	1
<b>ADSM - Motivazione</b>	scheda contenente dati liberamente accessibili
<b>CM - COMPILAZIONE</b>	
<b>CMP - COMPILAZIONE</b>	
<b>CMPD - Data</b>	1977
<b>CMPN - Nome</b>	Coppa S.
<b>FUR - Funzionario responsabile</b>	Tardito Amerio R.
<b>RVM - TRASCRIZIONE PER INFORMATIZZAZIONE</b>	
<b>RVMD - Data</b>	2006
<b>RVMN - Nome</b>	ARTPAST/ Knapp B.
<b>AGG - AGGIORNAMENTO - REVISIONE</b>	
<b>AGGD - Data</b>	2006
<b>AGGN - Nome</b>	ARTPAST/ Knapp B.
<b>AGGF - Funzionario responsabile</b>	NR (recupero pregresso)
<b>AN - ANNOTAZIONI</b>	
<b>OSS - Osservazioni</b>	Per il riferimento alla collocazione delle diverse stanze cfr. la foto: SBAS MI 51325/S e 51327/S.