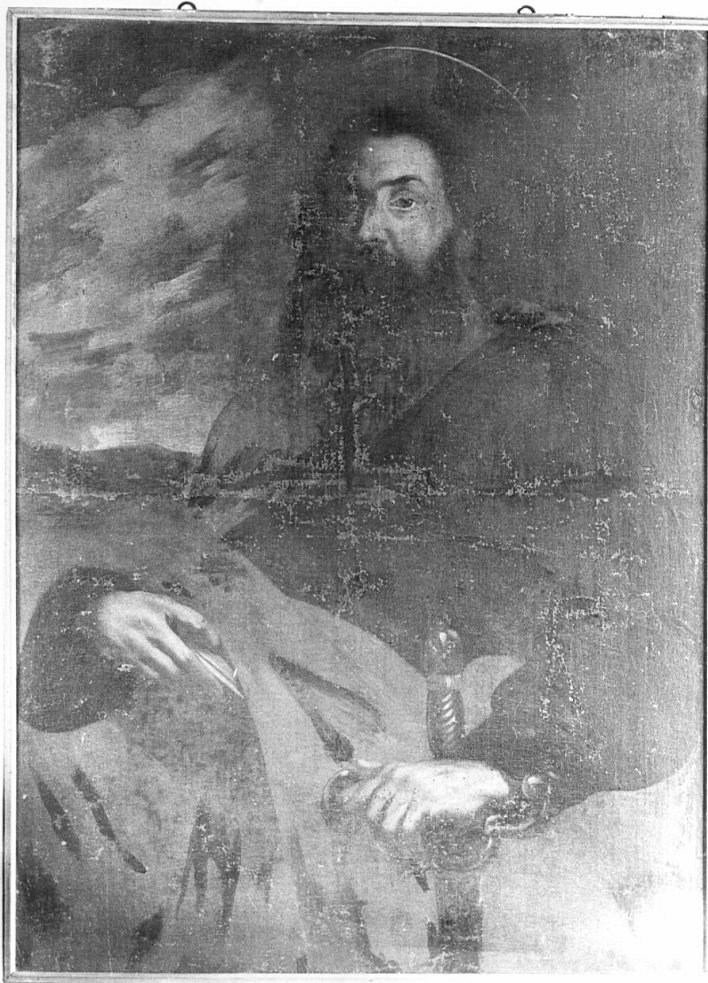


SCHEDA



CD - CODICI

TSK - Tipo scheda OA

LIR - Livello ricerca C

NCT - CODICE UNIVOCO

NCTR - Codice regione 03

NCTN - Numero catalogo generale 00050168

ESC - Ente schedatore S27

ECP - Ente competente S27

OG - OGGETTO

OGT - OGGETTO

OGTD - Definizione dipinto

SGT - SOGGETTO

SGTI - Identificazione San Paolo

LC - LOCALIZZAZIONE GEOGRAFICO-AMMINISTRATIVA

PVC - LOCALIZZAZIONE GEOGRAFICO-AMMINISTRATIVA ATTUALE

PVCS - Stato Italia

PVCR - Regione Lombardia

PVCP - Provincia MI

PVCC - Comune Cormano

LDC - COLLOCAZIONE SPECIFICA

LDCT - Tipologia	chiesa
LDCQ - Qualificazione	parrocchiale
LDCN - Denominazione	Chiesa del SS. Salvatore
LDCU - Denominazione spazio viabilistico	via Roma, 6
LDCS - Specifiche	Sagrestia

DT - CRONOLOGIA**DTZ - CRONOLOGIA GENERICA**

DTZG - Secolo	sec. XVII
----------------------	-----------

DTS - CRONOLOGIA SPECIFICA

DTSI - Da	1600
DTSF - A	1699
DTM - Motivazione cronologia	analisi stilistica

AU - DEFINIZIONE CULTURALE**ATB - AMBITO CULTURALE**

ATBD - Denominazione	ambito lombardo
ATBM - Motivazione dell'attribuzione	NR (recupero pregresso)

MT - DATI TECNICI

MTC - Materia e tecnica	tela/ pittura a olio
--------------------------------	----------------------

MIS - MISURE

MISA - Altezza	123
MISL - Larghezza	88

CO - CONSERVAZIONE**STC - STATO DI CONSERVAZIONE**

STCC - Stato di conservazione	mediocre
STCS - Indicazioni specifiche	Caduta del colore e parti ingiallite.

DA - DATI ANALITICI**DES - DESCRIZIONE**

DESO - Indicazioni sull'oggetto	NR (recupero pregresso)
DESI - Codifica Iconclass	NR (recupero pregresso)
DESS - Indicazioni sul soggetto	Personaggi: San Paolo. Paesaggi. Oggetti: libro; spada.

ISR - ISCRIZIONI

ISRC - Classe di appartenenza	documentaria
ISRS - Tecnica di scrittura	NR (recupero pregresso)
ISRP - Posizione	In alto, a destra.
ISRI - Trascrizione	S. PAULUS

TU - CONDIZIONE GIURIDICA E VINCOLI

CDG - CONDIZIONE GIURIDICA

CDGG - Indicazione generica	proprietà Stato
CDGS - Indicazione specifica	Pinacoteca di Brera
CDGI - Indirizzo	Via Brera, 28 - 20121 Milano (MI)

DO - FONTI E DOCUMENTI DI RIFERIMENTO**FTA - DOCUMENTAZIONE FOTOGRAFICA**

FTAX - Genere	documentazione allegata
FTAP - Tipo	fotografia b/n
FTAN - Codice identificativo	SBAS MI 74195/S

AD - ACCESSO AI DATI**ADS - SPECIFICHE DI ACCESSO AI DATI**

ADSP - Profilo di accesso	1
ADSM - Motivazione	scheda contenente dati liberamente accessibili

CM - COMPILAZIONE**CMP - COMPILAZIONE**

CMPD - Data	1977
CMPN - Nome	Boccioni G.
FUR - Funzionario responsabile	Tardito R.

RVM - TRASCRIZIONE PER INFORMATIZZAZIONE

RVMD - Data	2006
RVMN - Nome	ARTPAST/ Knapp B.

AGG - AGGIORNAMENTO - REVISIONE

AGGD - Data	2006
AGGN - Nome	ARTPAST/ Knapp B.
AGGF - Funzionario responsabile	NR (recupero pregresso)