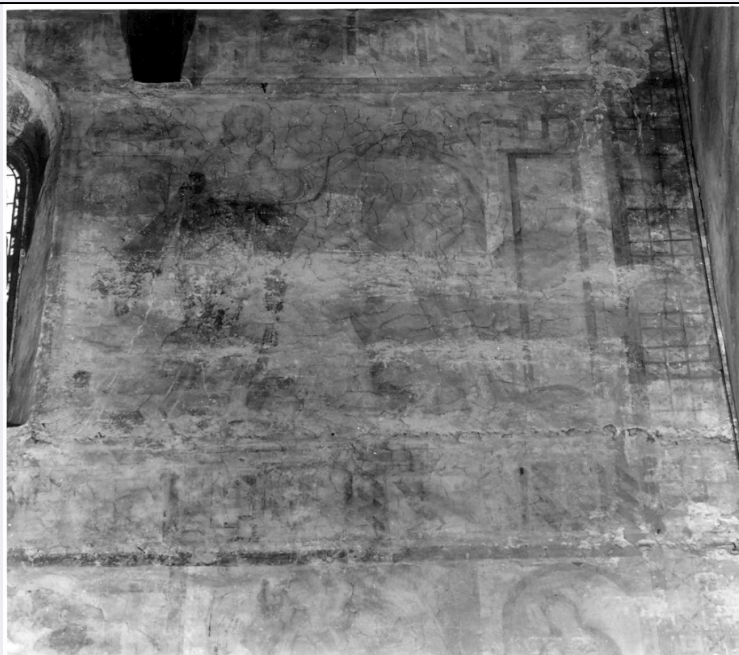


SCHEDA



CD - CODICI

TSK - Tipo scheda OA

LIR - Livello ricerca C

NCT - CODICE UNIVOCO

NCTR - Codice regione 03

NCTN - Numero catalogo generale 00067833

ESC - Ente schedatore S27

ECP - Ente competente S27

OG - OGGETTO

OGT - OGGETTO

OGTD - Definizione dipinto

OGTV - Identificazione opera isolata

SGT - SOGGETTO

SGTI - Identificazione creazione di Adamo

LC - LOCALIZZAZIONE GEOGRAFICO-AMMINISTRATIVA

PVC - LOCALIZZAZIONE GEOGRAFICO-AMMINISTRATIVA ATTUALE

PVCS - Stato Italia

PVCR - Regione Lombardia

PVCP - Provincia MI

PVCC - Comune Carate Brianza

LDC - COLLOCAZIONE SPECIFICA

DT - CRONOLOGIA

DTZ - CRONOLOGIA GENERICA

DTZG - Secolo sec. XI

DTS - CRONOLOGIA SPECIFICA

DTSI - Da	1000
DTSV - Validità	ca.
DTSF - A	1099
DTSL - Validità	ca.
DTM - Motivazione cronologia	analisi stilistica
AU - DEFINIZIONE CULTURALE	
ATB - AMBITO CULTURALE	
ATBD - Denominazione	ambito lombardo
ATBM - Motivazione dell'attribuzione	analisi stilistica
MT - DATI TECNICI	
MTC - Materia e tecnica	intonaco/ pittura a fresco
MIS - MISURE	
MISA - Altezza	2100
MISL - Larghezza	2300
MIST - Validità	ca.
CO - CONSERVAZIONE	
STC - STATO DI CONSERVAZIONE	
STCC - Stato di conservazione	cattivo
STCS - Indicazioni specifiche	colori dilavati e caduti
RS - RESTAURI	
RST - RESTAURI	
RSTD - Data	1895
RSTN - Nome operatore	Armanini
DA - DATI ANALITICI	
DES - DESCRIZIONE	
DESO - Indicazioni sull'oggetto	NR (recupero pregresso)
DESI - Codifica Iconclass	NR (recupero pregresso)
DESS - Indicazioni sul soggetto	Personaggi: Cristo; Adamo. Elementi architettonici: edifici.
NSC - Notizie storico-critiche	L'affresco è stato eccessivamente ridipinto dall'Armanini nel 1895. Opera di un pittore locale, il dipinto denota affinità con quelli della chiesa di S. Vincenzo a Galliano. Alcune perplessità sul soggetto sono avanzata dal Corbella, il quale nota che nell'Eden non vi erano edifici e che non vi è Dio Creatore ma Gesù Cristo. Ritene dunque che abbia voluto dipingere il Cristo che nell'antico testamento promette all'umanità la sua venuta.
TU - CONDIZIONE GIURIDICA E VINCOLI	
CDG - CONDIZIONE GIURIDICA	
CDGG - Indicazione generica	proprietà Ente religioso cattolico
DO - FONTI E DOCUMENTI DI RIFERIMENTO	
FTA - DOCUMENTAZIONE FOTOGRAFICA	

FTAX - Genere	documentazione allegata
FTAP - Tipo	fotografia b/n
FTAN - Codice identificativo	SBAS MI 95057/S
FNT - FONTI E DOCUMENTI	
FNTP - Tipo	inventario
FNTA - Autore	Corti Leonardo
FNTD - Data	1942
BIB - BIBLIOGRAFIA	
BIBX - Genere	bibliografia specifica
BIBA - Autore	Della Valle Esterino P.
BIBD - Anno di edizione	1958
BIBH - Sigla per citazione	00002987
BIBN - V., pp., nn.	pp. 25-28
BIB - BIBLIOGRAFIA	
BIBX - Genere	bibliografia specifica
BIBA - Autore	Beltrami L.
BIBD - Anno di edizione	1894
BIBH - Sigla per citazione	00002994
BIBN - V., pp., nn.	p. 241
BIB - BIBLIOGRAFIA	
BIBX - Genere	bibliografia specifica
BIBA - Autore	Toesca P.
BIBD - Anno di edizione	1912
BIBH - Sigla per citazione	00000069
BIBN - V., pp., nn.	p. 67
BIB - BIBLIOGRAFIA	
BIBX - Genere	bibliografia specifica
BIBA - Autore	Cimignaghi R.
BIBD - Anno di edizione	1963
BIBH - Sigla per citazione	00002988
BIBN - V., pp., nn.	p. 281
BIB - BIBLIOGRAFIA	
BIBX - Genere	bibliografia specifica
BIBA - Autore	Chierici S.
BIBD - Anno di edizione	1978
BIBH - Sigla per citazione	00002989
BIBN - V., pp., nn.	p. 254
AD - ACCESSO AI DATI	
ADS - SPECIFICHE DI ACCESSO AI DATI	
ADSP - Profilo di accesso	3
ADSM - Motivazione	scheda di bene non adeguatamente sorvegliabile
CM - COMPILAZIONE	

CMP - COMPILAZIONE

CMPD - Data	1984
CMPN - Nome	Cavagna E.
FUR - Funzionario responsabile	Maderna V.

RVM - TRASCRIZIONE PER INFORMATIZZAZIONE

RVMD - Data	2006
RVMN - Nome	ARTPAST/ Polo G.

AGG - AGGIORNAMENTO - REVISIONE

AGGD - Data	2006
AGGN - Nome	ARTPAST/ Polo G.
AGGF - Funzionario responsabile	NR (recupero pregresso)

AN - ANNOTAZIONI