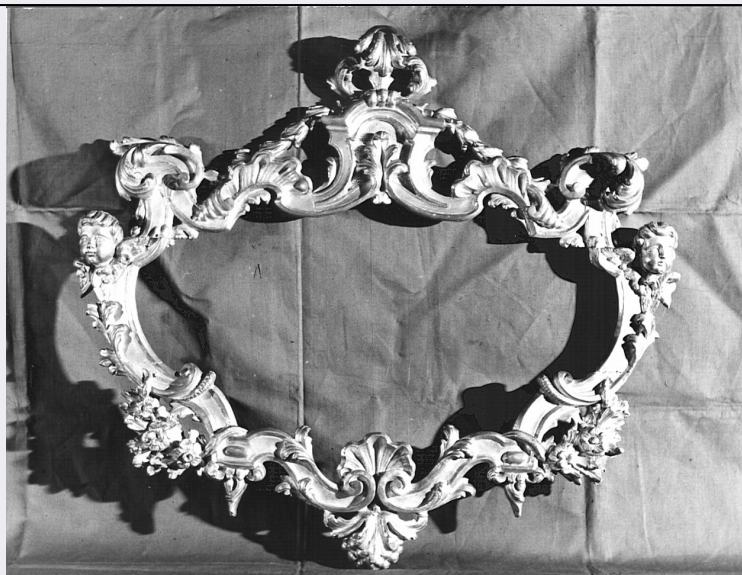


SCHEDA



CD - CODICI

TSK - Tipo scheda OA

LIR - Livello ricerca C

NCT - CODICE UNIVOCO

NCTR - Codice regione 03

NCTN - Numero catalogo generale 00065157

ESC - Ente schedatore S27

ECP - Ente competente S27

OG - OGGETTO

OGT - OGGETTO

OGTD - Definizione cartagloria

OGTV - Identificazione opera isolata

LC - LOCALIZZAZIONE GEOGRAFICO-AMMINISTRATIVA

PVC - LOCALIZZAZIONE GEOGRAFICO-AMMINISTRATIVA ATTUALE

PVCS - Stato Italia

PVCR - Regione Lombardia

PVCP - Provincia MI

PVCC - Comune Abbiategrasso

LDC - COLLOCAZIONE SPECIFICA

DT - CRONOLOGIA

DTZ - CRONOLOGIA GENERICA

DTZG - Secolo sec. XVIII

DTS - CRONOLOGIA SPECIFICA

DTSI - Da 1700

DTSF - A 1799

DTM - Motivazione cronologia analisi stilistica

AU - DEFINIZIONE CULTURALE

ATB - AMBITO CULTURALE**ATBD - Denominazione** bottega lombarda**ATBM - Motivazione dell'attribuzione** analisi stilistica**MT - DATI TECNICI****MTC - Materia e tecnica** legno/ doratura/ intaglio**MIS - MISURE****MISA - Altezza** 65**MISL - Larghezza** 75**CO - CONSERVAZIONE****STC - STATO DI CONSERVAZIONE****STCC - Stato di conservazione** mediocre**STCS - Indicazioni specifiche** Spaccature, parti mancanti, sbrecciature**DA - DATI ANALITICI****DES - DESCRIZIONE****DESO - Indicazioni sull'oggetto** Alla base motivo fitomorfo scolpito sormontato da due volute e da una conchiglia. Lateralmente intorno alla cornice mazzi di fiori, foglie d'acanto e due testine, alate. Il coronamento si imposta sulle due volute sormontate da conchiglia ed è costituito da un timpano curvilineo con cornicetta aggettante arricchita da festoni ai lati e da voluta vegetale alla sommità.**DESI - Codifica Iconclass** NR (recupero pregresso)**DESS - Indicazioni sul soggetto** NR (recupero pregresso)**NSC - Notizie storico-critiche** Oggetto di discreta fattura basata sul repertorio decorativo tipico del gusto barocco.**TU - CONDIZIONE GIURIDICA E VINCOLI****CDG - CONDIZIONE GIURIDICA****CDGG - Indicazione generica** proprietà Ente religioso cattolico**DO - FONTI E DOCUMENTI DI RIFERIMENTO****FTA - DOCUMENTAZIONE FOTOGRAFICA****FTAX - Genere** documentazione allegata**FTAP - Tipo** fotografia b/n**FTAN - Codice identificativo** SBAS MI 00090667/SB**AD - ACCESSO AI DATI****ADS - SPECIFICHE DI ACCESSO AI DATI****ADSP - Profilo di accesso** 3**ADSM - Motivazione** scheda di bene non adeguatamente sorvegliabile**CM - COMPILAZIONE****CMP - COMPILAZIONE****CMPD - Data** 1976**CMPN - Nome** Pertusi C.

| | |
|---------------------------------------|-------------------|
| FUR - Funzionario responsabile | Tardito Amerio R. |
|---------------------------------------|-------------------|

| | |
|---|--|
| RVM - TRASCRIZIONE PER INFORMATIZZAZIONE | |
|---|--|

| | |
|--------------------|------|
| RVMD - Data | 2006 |
|--------------------|------|

| | |
|--------------------|-----------------------|
| RVMN - Nome | ARTPAST/ Riccobono F. |
|--------------------|-----------------------|

| | |
|--|--|
| AGG - AGGIORNAMENTO - REVISIONE | |
|--|--|

| | |
|--------------------|------|
| AGGD - Data | 2006 |
|--------------------|------|

| | |
|--------------------|-----------------------|
| AGGN - Nome | ARTPAST/ Riccobono F. |
|--------------------|-----------------------|

| | |
|--|-------------------------|
| AGGF - Funzionario responsabile | NR (recupero pregresso) |
|--|-------------------------|