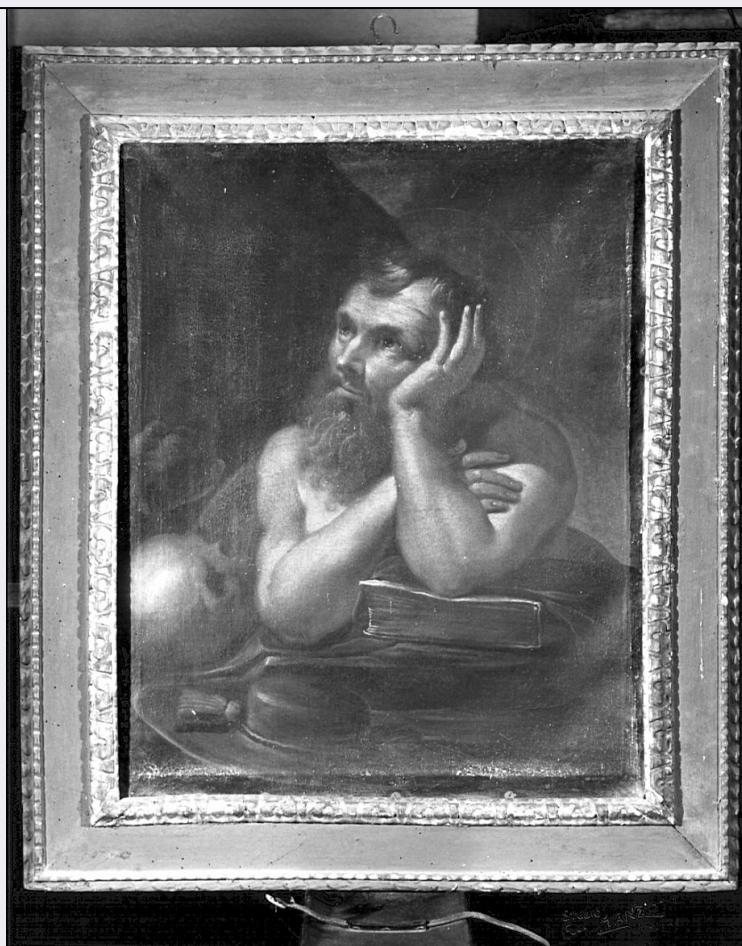


# SCHEDA



## CD - CODICI

TSK - Tipo scheda OA

LIR - Livello ricerca C

### NCT - CODICE UNIVOCO

NCTR - Codice regione 03

NCTN - Numero catalogo generale 00211743

ESC - Ente schedatore S27

ECP - Ente competente S27

## OG - OGGETTO

### OGT - OGGETTO

OGTD - Definizione dipinto

OGTV - Identificazione opera isolata

### SGT - SOGGETTO

SGTI - Identificazione San Girolamo

## LC - LOCALIZZAZIONE GEOGRAFICO-AMMINISTRATIVA

### PVC - LOCALIZZAZIONE GEOGRAFICO-AMMINISTRATIVA ATTUALE

PVCS - Stato Italia

PVCR - Regione Lombardia

PVCP - Provincia MI

PVCC - Comune Trezzo sull'Adda

**LDC - COLLOCAZIONE SPECIFICA****LA - ALTRE LOCALIZZAZIONI GEOGRAFICO-AMMINISTRATIVE****TCL - Tipo di localizzazione** luogo di provenienza**PRV - LOCALIZZAZIONE GEOGRAFICO-AMMINISTRATIVA****PRVR - Regione** Emilia Romagna**PRVP - Provincia** PC**PRVC - Comune** Piacenza**PRC - COLLOCAZIONE SPECIFICA****PRD - DATA****PRDU - Data uscita** 1992/04/30**LA - ALTRE LOCALIZZAZIONI GEOGRAFICO-AMMINISTRATIVE****TCL - Tipo di localizzazione** luogo di collocazione successiva**PRV - LOCALIZZAZIONE GEOGRAFICO-AMMINISTRATIVA****PRVR - Regione** Lombardia**PRVP - Provincia** MI**PRVC - Comune** Milano**PRC - COLLOCAZIONE SPECIFICA****PRD - DATA****PRDI - Data ingresso** 1992/04/30**PRDU - Data uscita** 1992/06/00**DT - CRONOLOGIA****DTZ - CRONOLOGIA GENERICA****DTZG - Secolo** sec. XVIII**DTS - CRONOLOGIA SPECIFICA****DTSI - Da** 1700**DTSF - A** 1799**DTM - Motivazione cronologia** analisi stilistica**AU - DEFINIZIONE CULTURALE****ATB - AMBITO CULTURALE****ATBD - Denominazione** ambito emiliano**ATBM - Motivazione dell'attribuzione** NR (recupero pregresso)**MT - DATI TECNICI****MTC - Materia e tecnica** tela/ pittura a olio**MIS - MISURE****MISA - Altezza** 109**MISL - Larghezza** 88**CO - CONSERVAZIONE****STC - STATO DI CONSERVAZIONE****STCC - Stato di conservazione** cattivo

<b>STCS - Indicazioni specifiche</b>	tela molleggiata cadute di colore
<b>DA - DATI ANALITICI</b>	
<b>DES - DESCRIZIONE</b>	
<b>DESO - Indicazioni sull'oggetto</b>	NR (recupero pregresso)
<b>DESI - Codifica Iconclass</b>	NR (recupero pregresso)
<b>DESS - Indicazioni sul soggetto</b>	Personaggi: San Girolamo. Attributi: (San Girolamo) libro; teschio; cappello pastorale.
<b>NSC - Notizie storico-critiche</b>	Il Santo, con aureola, è facilmente riconoscibile per gli attributi iconografici che gli stanno accanto, anche se non si riesce ad identificare un terzo oggetto posto sopra al teschio. Risulta comunque un'iconografia particolare per la nudità del Santo che quando è ripreso come padre della chiesa spesso è vestito con abiti cardinalizi mentre quando è raffigurato come eremita è caratterizzato da un aspetto decrepito ed emaciato. La lettura del terzo attributo o notizie documenta più precise aiuterebbero forse ad identificare il santo con maggiore sicurezza ma in assenza di ciò riteniamo possa essere interpretato come un S.Girolamo. Alcune lueggiate arricchiscono la resa del volto ma nel complesso l'opera mostra modeste qualità pittoriche. L'autore è forse da rintracciare tra i pittori di ambito locale operanti nel XVIII secolo.
<b>TU - CONDIZIONE GIURIDICA E VINCOLI</b>	
<b>CDG - CONDIZIONE GIURIDICA</b>	
<b>CDGG - Indicazione generica</b>	proprietà Ente religioso cattolico
<b>DO - FONTI E DOCUMENTI DI RIFERIMENTO</b>	
<b>FTA - DOCUMENTAZIONE FOTOGRAFICA</b>	
<b>FTAX - Genere</b>	documentazione allegata
<b>FTAP - Tipo</b>	fotografia b/n
<b>FTAN - Codice identificativo</b>	SBAS PR 81324
<b>AD - ACCESSO AI DATI</b>	
<b>ADS - SPECIFICHE DI ACCESSO AI DATI</b>	
<b>ADSP - Profilo di accesso</b>	3
<b>ADSM - Motivazione</b>	scheda di bene non adeguatamente sorvegliabile
<b>CM - COMPILAZIONE</b>	
<b>CMP - COMPILAZIONE</b>	
<b>CMPD - Data</b>	1992
<b>CMPN - Nome</b>	Valla F. L.
<b>FUR - Funzionario responsabile</b>	Ceschi Lavagetto P.
<b>RVM - TRASCRIZIONE PER INFORMATIZZAZIONE</b>	
<b>RVMD - Data</b>	2006
<b>RVMN - Nome</b>	ARTPAST/ Knapp B.
<b>AGG - AGGIORNAMENTO - REVISIONE</b>	
<b>AGGD - Data</b>	2006
<b>AGGN - Nome</b>	ARTPAST/ Knapp B.

