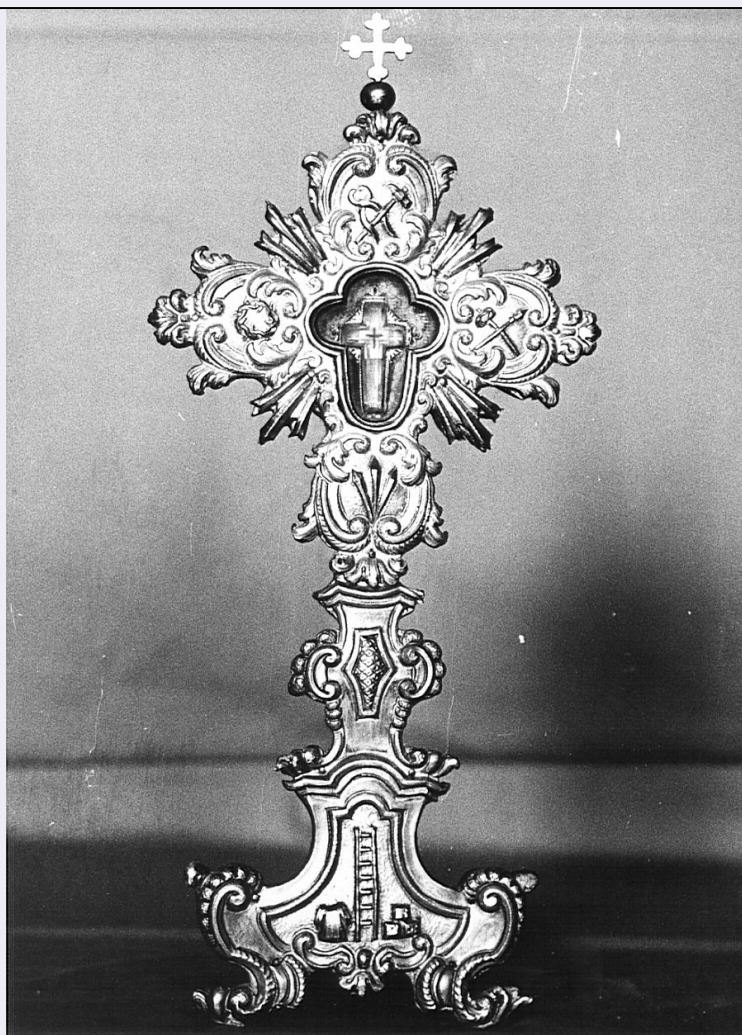


SCHEDA



CD - CODICI

TSK - Tipo scheda OA

LIR - Livello ricerca C

NCT - CODICE UNIVOCO

NCTR - Codice regione 03

NCTN - Numero catalogo generale 00014043

ESC - Ente schedatore S27

ECP - Ente competente S27

OG - OGGETTO

OGT - OGGETTO

OGTD - Definizione reliquiario

OGTT - Tipologia a ostensorio

OGTV - Identificazione opera isolata

LC - LOCALIZZAZIONE GEOGRAFICO-AMMINISTRATIVA

PVC - LOCALIZZAZIONE GEOGRAFICO-AMMINISTRATIVA ATTUALE

PVCS - Stato Italia

PVCR - Regione Lombardia

PVCP - Provincia MI

PVCC - Comune	Vedano al Lambro
LDC - COLLOCAZIONE SPECIFICA	
DT - CRONOLOGIA	
DTZ - CRONOLOGIA GENERICA	
DTZG - Secolo	sec. XIX
DTS - CRONOLOGIA SPECIFICA	
DTSI - Da	1800
DTSF - A	1899
DTM - Motivazione cronologia	analisi stilistica
AU - DEFINIZIONE CULTURALE	
ATB - AMBITO CULTURALE	
ATBD - Denominazione	bottega lombarda
ATBM - Motivazione dell'attribuzione	NR (recupero pregresso)
MT - DATI TECNICI	
MTC - Materia e tecnica	rame/ argentatura/ laminazione
MTC - Materia e tecnica	legno
MTC - Materia e tecnica	crystallo di rocca
MIS - MISURE	
MISA - Altezza	35
MISL - Larghezza	15
CO - CONSERVAZIONE	
STC - STATO DI CONSERVAZIONE	
STCC - Stato di conservazione	buono
DA - DATI ANALITICI	
DES - DESCRIZIONE	
DESO - Indicazioni sull'oggetto	Reliquiario con base ad unica specchiatura triangolare, piedi a ricciolo; al centro dello specchio una scala una tunica, i dadi. Volute e riccioli anche nel fusto ad andamento mistilineo e nella croce raggiata con i simboli del martirio: corona di spine, tenaglie e martello, lancia e spugna, chiodi. Al centro frammento del la croce in una croce di crystallo di rocca.
DESI - Codifica Iconclass	NR (recupero pregresso)
DESS - Indicazioni sul soggetto	NR (recupero pregresso)
TU - CONDIZIONE GIURIDICA E VINCOLI	
CDG - CONDIZIONE GIURIDICA	
CDGG - Indicazione generica	proprietà Ente religioso cattolico
DO - FONTI E DOCUMENTI DI RIFERIMENTO	
FTA - DOCUMENTAZIONE FOTOGRAFICA	
FTAX - Genere	documentazione allegata
FTAP - Tipo	fotografia b/n

FTAN - Codice identificativo	SBAS MI 33721/S
FTA - DOCUMENTAZIONE FOTOGRAFICA	
FTAX - Genere	documentazione esistente
FTAP - Tipo	fotografia b/n
AD - ACCESSO AI DATI	
ADS - SPECIFICHE DI ACCESSO AI DATI	
ADSP - Profilo di accesso	3
ADSM - Motivazione	scheda di bene non adeguatamente sorvegliabile
CM - COMPILAZIONE	
CMP - COMPILAZIONE	
CMPD - Data	1975
CMPN - Nome	Pigozzi Schiazza M.
FUR - Funzionario responsabile	Tardito Amerio R.
RVM - TRASCRIZIONE PER INFORMATIZZAZIONE	
RVMD - Data	2006
RVMN - Nome	ARTPAST/ Knapp B.
AGG - AGGIORNAMENTO - REVISIONE	
AGGD - Data	2006
AGGN - Nome	ARTPAST/ Knapp B.
AGGF - Funzionario responsabile	NR (recupero pregresso)