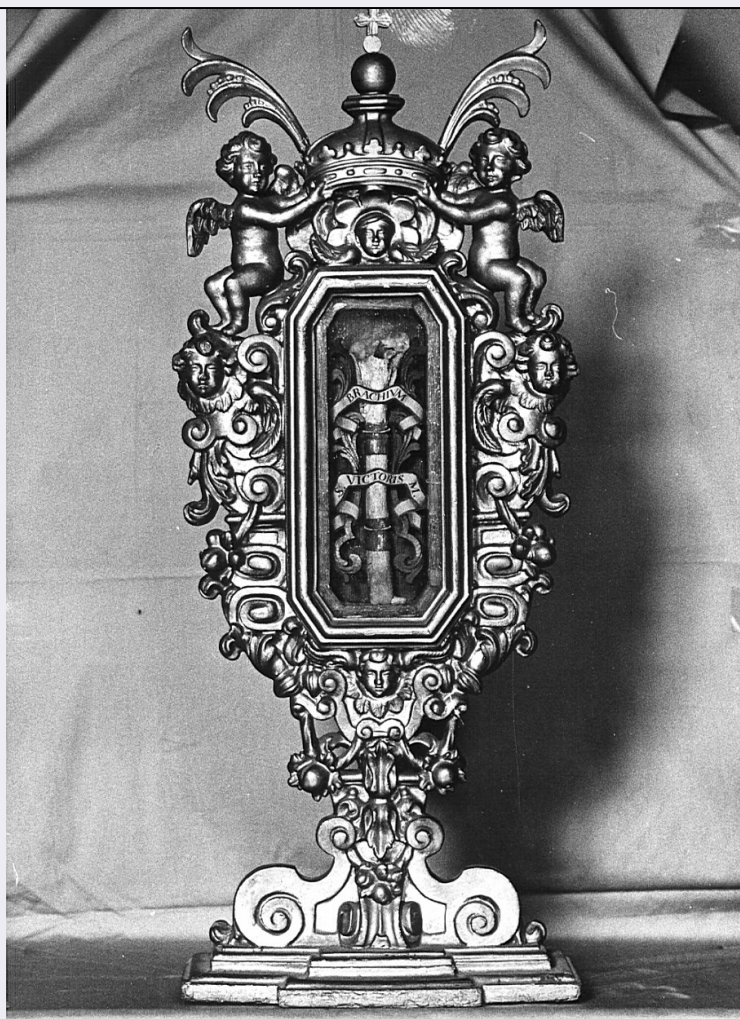


SCHEDA



CD - CODICI

TSK - Tipo scheda OA

LIR - Livello ricerca C

NCT - CODICE UNIVOCO

NCTR - Codice regione 03

NCTN - Numero catalogo generale 00014061

ESC - Ente schedatore S27

ECP - Ente competente S27

OG - OGGETTO

OGT - OGGETTO

OGTD - Definizione reliquiario

OGTV - Identificazione serie

QNT - QUANTITA'

QNTN - Numero 4

LC - LOCALIZZAZIONE GEOGRAFICO-AMMINISTRATIVA

PVC - LOCALIZZAZIONE GEOGRAFICO-AMMINISTRATIVA ATTUALE

PVCS - Stato Italia

PVCR - Regione Lombardia

PVCP - Provincia	MI
PVCC - Comune	Vedano al Lambro
LDC - COLLOCAZIONE SPECIFICA	
DT - CRONOLOGIA	
DTZ - CRONOLOGIA GENERICA	
DTZG - Secolo	sec. XVIII
DTS - CRONOLOGIA SPECIFICA	
DTSI - Da	1700
DTSF - A	1799
DTM - Motivazione cronologia	analisi stilistica
AU - DEFINIZIONE CULTURALE	
ATB - AMBITO CULTURALE	
ATBD - Denominazione	bottega milanese
ATBM - Motivazione dell'attribuzione	NR (recupero pregresso)
MT - DATI TECNICI	
MTC - Materia e tecnica	legno/ doratura/ intaglio
MIS - MISURE	
MISA - Altezza	90
MISL - Larghezza	35
CO - CONSERVAZIONE	
STC - STATO DI CONSERVAZIONE	
STCC - Stato di conservazione	discreto
DA - DATI ANALITICI	
DES - DESCRIZIONE	
DESO - Indicazioni sull'oggetto	Serie di quattro reliquiari ostensori d'apparato in legno intagliato e dorato. Teca ottagonale contornata da riccioli fra i quali compaiono festoni di frutta, testine di putti, volute. Due angeli sorreggono la corona palmata che sovrasta la teca; base triangolare con costoloni a ricciolo; nella specchiatura un grappolo di frutta.
DESI - Codifica Iconclass	NR (recupero pregresso)
DESS - Indicazioni sul soggetto	NR (recupero pregresso)
ISR - ISCRIZIONI	
ISRC - Classe di appartenenza	didascalica
ISRS - Tecnica di scrittura	NR (recupero pregresso)
ISRP - Posizione	su ogni reliquiario
ISRI - Trascrizione	BRACHIUM S. VICTORIS/ M. BRACHIUM S. CONSTANTIA M./ OS SANCTI IUSTI MARTIRIS/ OS SANCTI THEODORI MARTIRIS
NSC - Notizie storico-critiche	Chiusure aggiunte e non conformi alle originali.
TU - CONDIZIONE GIURIDICA E VINCOLI	

CDG - CONDIZIONE GIURIDICA**CDGG - Indicazione
generica**

proprietà Ente religioso cattolico

DO - FONTI E DOCUMENTI DI RIFERIMENTO**FTA - DOCUMENTAZIONE FOTOGRAFICA****FTAX - Genere**

documentazione allegata

FTAP - Tipo

fotografia b/n

FTAN - Codice identificativo

SBAS MI 33739/S

FTA - DOCUMENTAZIONE FOTOGRAFICA**FTAX - Genere**

documentazione esistente

FTAP - Tipo

fotografia b/n

AD - ACCESSO AI DATI**ADS - SPECIFICHE DI ACCESSO AI DATI****ADSP - Profilo di accesso**

3

ADSM - Motivazione

scheda di bene non adeguatamente sorvegliabile

CM - COMPILAZIONE**CMP - COMPILAZIONE****CMPD - Data**

1975

CMPN - Nome

Pigozzi Schiazza M.

**FUR - Funzionario
responsabile**

Tardito Amerio R.

RVM - TRASCRIZIONE PER INFORMATIZZAZIONE**RVMD - Data**

2006

RVMN - Nome

ARTPAST/ Knapp B.

AGG - AGGIORNAMENTO - REVISIONE**AGGD - Data**

2006

AGGN - Nome

ARTPAST/ Knapp B.

**AGGF - Funzionario
responsabile**

NR (recupero pregresso)