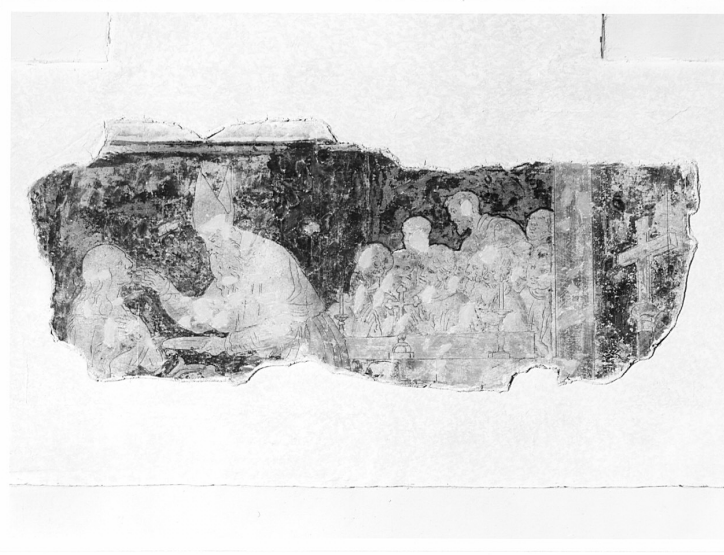


SCHEDA



CD - CODICI

TSK - Tipo scheda OA

LIR - Livello ricerca C

NCT - CODICE UNIVOCO

NCTR - Codice regione 03

NCTN - Numero catalogo generale 00032569

ESC - Ente schedatore S27

ECP - Ente competente S27

RV - RELAZIONI

OG - OGGETTO

OGT - OGGETTO

OGTD - Definizione sinopia

OGTV - Identificazione frammento

SGT - SOGGETTO

SGTI - Identificazione Comunione di S. Maria Maddalena/ Conversione di S. Maria Maddalena

LC - LOCALIZZAZIONE GEOGRAFICO-AMMINISTRATIVA

PVC - LOCALIZZAZIONE GEOGRAFICO-AMMINISTRATIVA ATTUALE

PVCS - Stato Italia

PVCR - Regione Lombardia

PVCP - Provincia MI

PVCC - Comune San Colombano al Lambro

LDC - COLLOCAZIONE SPECIFICA

LA - ALTRE LOCALIZZAZIONI GEOGRAFICO-AMMINISTRATIVE

TCL - Tipo di localizzazione luogo di provenienza

PRV - LOCALIZZAZIONE GEOGRAFICO-AMMINISTRATIVA

PRVR - Regione Lombardia

PRVP - Provincia	MI
PRVC - Comune	San Colombano al Lambro
PRC - COLLOCAZIONE SPECIFICA	
DT - CRONOLOGIA	
DTZ - CRONOLOGIA GENERICA	
DTZG - Secolo	sec. XVI
DTS - CRONOLOGIA SPECIFICA	
DTSI - Da	1577
DTSV - Validità	ca.
DTSF - A	1577
DTSL - Validità	ca.
DTM - Motivazione cronologia	bibliografia
DTM - Motivazione cronologia	analisi stilistica
AU - DEFINIZIONE CULTURALE	
AUT - AUTORE	
AUTM - Motivazione dell'attribuzione	bibliografia
AUTM - Motivazione dell'attribuzione	analisi stilistica
AUTN - Nome scelto	Campi Bernardino
AUTA - Dati anagrafici	1522 ca./ 1591
AUTH - Sigla per citazione	10002491
MT - DATI TECNICI	
MTC - Materia e tecnica	intonaco/ pittura a fresco/ graffito
MIS - MISURE	
MISA - Altezza	35
MISL - Larghezza	40
MISV - Varie	Secondo frammento: 35 x 70.
CO - CONSERVAZIONE	
STC - STATO DI CONSERVAZIONE	
STCC - Stato di conservazione	cattivo
DA - DATI ANALITICI	
DES - DESCRIZIONE	
DESO - Indicazioni sull'oggetto	Coppia di frammenti di sinopie: 1) testa di giovane; 2) la Maddalena inginocchiata riceve la benedizione di Cristo; 3) la Maddalena riceve la comunione dal vescovo Massimino.
DESI - Codifica Iconclass	NR (recupero pregresso)
DESS - Indicazioni sul soggetto	NR (recupero pregresso)
	Tutti i biografi di Bernardino Campi, a partire dal Lamo (1584, p. 91) testimoniano che il pittore fu attivo in San Colombano a partire dall'anno 1577. Le ricevute di pagamento a saldo risalgono all'anno 1581. L'artista era stato chiamato in loco dal priore della Certosa di

NSC - Notizie storico-critiche

Pavia, per il quale aveva già operato: il Castello di San Colombano e l'annesso oratorio, affrescato dal Campi, erano infatti da tempo proprietà dell'Ordine Certosino. A detta del Lamo (id.) la decorazione dell'oratorio, dedicato alla Maddalena, comprendeva sei riquadri ad affresco raffiguranti: 1) la Conversione in casa di Simone; 2) l'incontro con Gesù e la Resurrezione di Lazzaro; 3) la Cena in casa del Fariseo e Gesù con Marta e Maria Maddalena; 4) la fuga e la penitenza nel deserto; 5) le Marie al Sepolcro e il Noli me tangere; 6) la comunione e la sepoltura. Sopra l'altare era collocata una tela con la Crocifissione. I frammenti giunti fino a noi non permettono di ricostruire la visione d'insieme che l'intero ciclo doveva offrire. L'oratorio fu distrutto nel 1846, ad opera di Alberto Belgioioso, alla cui famiglia era stata trasferita la proprietà, all'atto della soppressione dell'Ordine Certosino alla fine del sec. XVIII. I frammenti conservati sono: la tela con la Crocifissione, due lesene con angeli e dieci frammenti (solo il graffito preparatori; Parrocchia di San Colombano); sei lesene decorative e due strappi di colore corrispondenti a due dei dieci frammenti sopra citati (la Comunione della Maddalena e un gruppo di teste oranti; Museo della Scienza e della Tecnica di Milano, in deposito alla Pinacoteca di Brera); una lunetta ad olio raffigurante Dio Padre in gloria con angeli, che si trovava sopra l'altare (Parrocchia di Mirabello S. Bernardino, Milano). L'attuale parroco, don B. Vignati, testimonia che fino ai primi anni '50 almeno alcuni degli strappi di colore relativi ai frammenti erano conservati in casa parrocchiale; ad eccezione dei due ora al Museo della Scienza e della Tecnica, sono attualmente dispersi. Bibliografia : C. Vignati "Lodi e il suo territorio", Milano 1860, p. 125; G. Sommi Picenardi "Documenti inediti intorno a Bernardino Campi", in "Archivio Storico Lombardo", Milano 1880, pp. 99-108; A. Riccardi "Le località ed i territori di San Colombano al Lambro", Pavia 1888, pp. 79, 97; C. Baroni "L'opera dei pittori Campi nel Lodigiano", in "Cremona", 1930, anno III, n° 5, pp. 287-291; A. Ottino Della Chiesa "Dipinti del Museo Nazionale della Scienza e della Tecnica", Milano 1962, pp. 6 e 49-51; A. Puerari "Zaist, Lamo, Campo, Panni, Bresciani", Cremona 1975, vol. III, p. 245.

TU - CONDIZIONE GIURIDICA E VINCOLI**CDG - CONDIZIONE GIURIDICA****CDGG - Indicazione generica**

proprietà Ente religioso cattolico

DO - FONTI E DOCUMENTI DI RIFERIMENTO**FTA - DOCUMENTAZIONE FOTOGRAFICA****FTAX - Genere**

documentazione allegata

FTAP - Tipo

fotografia b/n

FTAN - Codice identificativo

SBAS MI 073156/SB

FTA - DOCUMENTAZIONE FOTOGRAFICA**FTAX - Genere**

documentazione allegata

FTAP - Tipo

fotografia b/n

BIB - BIBLIOGRAFIA**BIBX - Genere**

bibliografia specifica

BIBA - Autore

Lamo A.

BIBD - Anno di edizione

1774

BIBH - Sigla per citazione

00001784

BIBN - V., pp., nn.

p. 91

BIB - BIBLIOGRAFIA

BIBX - Genere	bibliografia specifica
BIBA - Autore	Zaist G.B.
BIBD - Anno di edizione	1774
BIBH - Sigla per citazione	00001783
BIBN - V., pp., nn.	pp. 206-207

BIB - BIBLIOGRAFIA

BIBX - Genere	bibliografia specifica
BIBA - Autore	Sacchi F.
BIBD - Anno di edizione	1872
BIBH - Sigla per citazione	00002735
BIBN - V., pp., nn.	p. 71

BIB - BIBLIOGRAFIA

BIBX - Genere	bibliografia specifica
BIBA - Autore	Agnelli G.
BIBD - Anno di edizione	1917
BIBH - Sigla per citazione	00003141
BIBN - V., pp., nn.	pp. 622, 624

BIB - BIBLIOGRAFIA

BIBX - Genere	bibliografia specifica
BIBA - Autore	Perotti A.
BIBD - Anno di edizione	1932
BIBH - Sigla per citazione	00001791
BIBN - V., pp., nn.	pp. 82, 106

AD - ACCESSO AI DATI**ADS - SPECIFICHE DI ACCESSO AI DATI**

ADSP - Profilo di accesso	3
ADSM - Motivazione	scheda di bene non adeguatamente sorvegliabile

CM - COMPILAZIONE**CMP - COMPILAZIONE**

CMPD - Data	1979
CMPN - Nome	Vanzetto C.

FUR - Funzionario responsabile	Tardito Amerio R.
---------------------------------------	-------------------

RVM - TRASCRIZIONE PER INFORMATIZZAZIONE

RVMD - Data	2006
RVMN - Nome	ARTPAST/ Monaco T.

AGG - AGGIORNAMENTO - REVISIONE

AGGD - Data	2006
AGGN - Nome	ARTPAST/ Monaco T.
AGGF - Funzionario responsabile	NR (recupero pregresso)