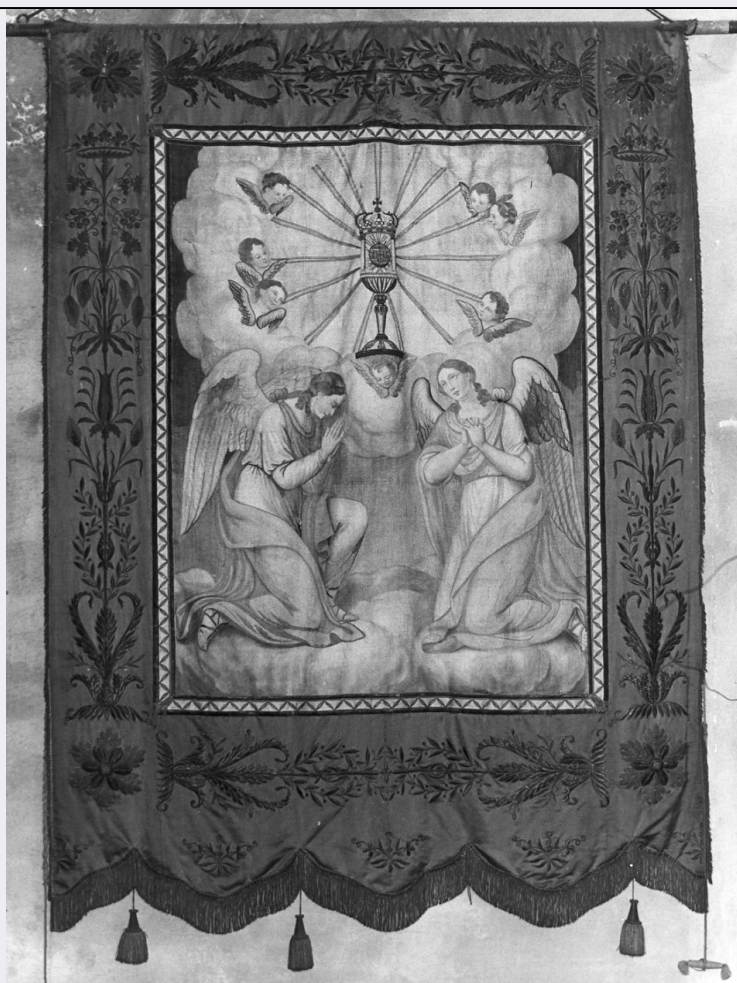


SCHEDA



CD - CODICI

TSK - Tipo scheda OA

LIR - Livello ricerca C

NCT - CODICE UNIVOCO

NCTR - Codice regione 03

NCTN - Numero catalogo generale 00054936

ESC - Ente schedatore S27

ECP - Ente competente S27

OG - OGGETTO

OGT - OGGETTO

OGTD - Definizione standardo processionale

OGTV - Identificazione opera isolata

SGT - SOGGETTO

SGTI - Identificazione Madonna del Rosario/ angeli

LC - LOCALIZZAZIONE GEOGRAFICO-AMMINISTRATIVA

PVC - LOCALIZZAZIONE GEOGRAFICO-AMMINISTRATIVA ATTUALE

PVCS - Stato Italia

PVCR - Regione Lombardia

PVCP - Provincia MI

PVCC - Comune	Rozzano
LDC - COLLOCAZIONE SPECIFICA	
DT - CRONOLOGIA	
DTZ - CRONOLOGIA GENERICA	
DTZG - Secolo	sec. XIX
DTS - CRONOLOGIA SPECIFICA	
DTSI - Da	1800
DTSV - Validità	(?)
DTSF - A	1899
DTSL - Validità	(?)
DTM - Motivazione cronologia	analisi stilistica
AU - DEFINIZIONE CULTURALE	
ATB - AMBITO CULTURALE	
ATBD - Denominazione	manifattura italiana
ATBM - Motivazione dell'attribuzione	analisi stilistica
MT - DATI TECNICI	
MTC - Materia e tecnica	seta/ tessuto/ ricamo
MIS - MISURE	
MISA - Altezza	230
MISL - Larghezza	165
CO - CONSERVAZIONE	
STC - STATO DI CONSERVAZIONE	
STCC - Stato di conservazione	discreto
STCS - Indicazioni specifiche	tagli
DA - DATI ANALITICI	
DES - DESCRIZIONE	
DESO - Indicazioni sull'oggetto	Cornice di seta bianca ricamata con girali di foglie e fiori nei colori: verde, giallo, rosso, azzurro, blu e marrone con l'aggiunta di fili d'argento per contornare il disegno e per le pigne centrali. Nel cielo azzurro su nubi bianche angeli con le ali azzurre e rosa; i due che reggono la corona, dorata, hanno drappi giallo-rossi e verde-rossi. Madorma indossa una veste: rosa con manto blu e velo bianco.
DESI - Codifica Iconclass	NR (recupero pregresso)
DESS - Indicazioni sul soggetto	NR (recupero pregresso)
NSC - Notizie storico-critiche	Oggetto di discreta fattura, anche se piuttosto avorio. La seta presenta un grosso strappo nella parte a destra in basso. Lo stendardo ha un verso. Il retro dello stendardo ha una cornice di seta rossa ricamata in filo d'argento con motivi di fiori e foglie cui si intrecciano tralci di vite con grappoli e spighe. Su fondo azzurro intenso una grande nube bianca su cui stanno angioletti con le ali azzurre e rosa intorno ad un ostensorio in argento. Sotto di essi due angeli inginocchiati in adorazione: quello a destra ha la veste bianca e il manto rosso, quello

di sinistra ha la veste bianca e il manto rosa. Il dipinto è ripassato con filo argentato per dare brillio al medesimo. Questo lato dello stendardo non presenta strappi come l'altro, ma solo qualche piccolo taglio.

TU - CONDIZIONE GIURIDICA E VINCOLI

CDG - CONDIZIONE GIURIDICA

CDGG - Indicazione generica

proprietà Ente religioso cattolico

DO - FONTI E DOCUMENTI DI RIFERIMENTO

FTA - DOCUMENTAZIONE FOTOGRAFICA

FTAX - Genere

documentazione allegata

FTAP - Tipo

fotografia b/n

FTAN - Codice identificativo

SBAS MI 44940/S

FTA - DOCUMENTAZIONE FOTOGRAFICA

FTAX - Genere

documentazione allegata

FTAP - Tipo

fotografia b/n

AD - ACCESSO AI DATI

ADS - SPECIFICHE DI ACCESSO AI DATI

ADSP - Profilo di accesso

3

ADSM - Motivazione

scheda di bene non adeguatamente sorvegliabile

CM - COMPILAZIONE

CMP - COMPILAZIONE

CMPD - Data

1976

CMPN - Nome

Barbi S.

FUR - Funzionario responsabile

Tardito Amerio R.

RVM - TRASCRIZIONE PER INFORMATIZZAZIONE

RVMD - Data

2006

RVMN - Nome

ARTPAST/ Polo G.

AGG - AGGIORNAMENTO - REVISIONE

AGGD - Data

2006

AGGN - Nome

ARTPAST/ Polo G.

AGGF - Funzionario responsabile

NR (recupero pregresso)