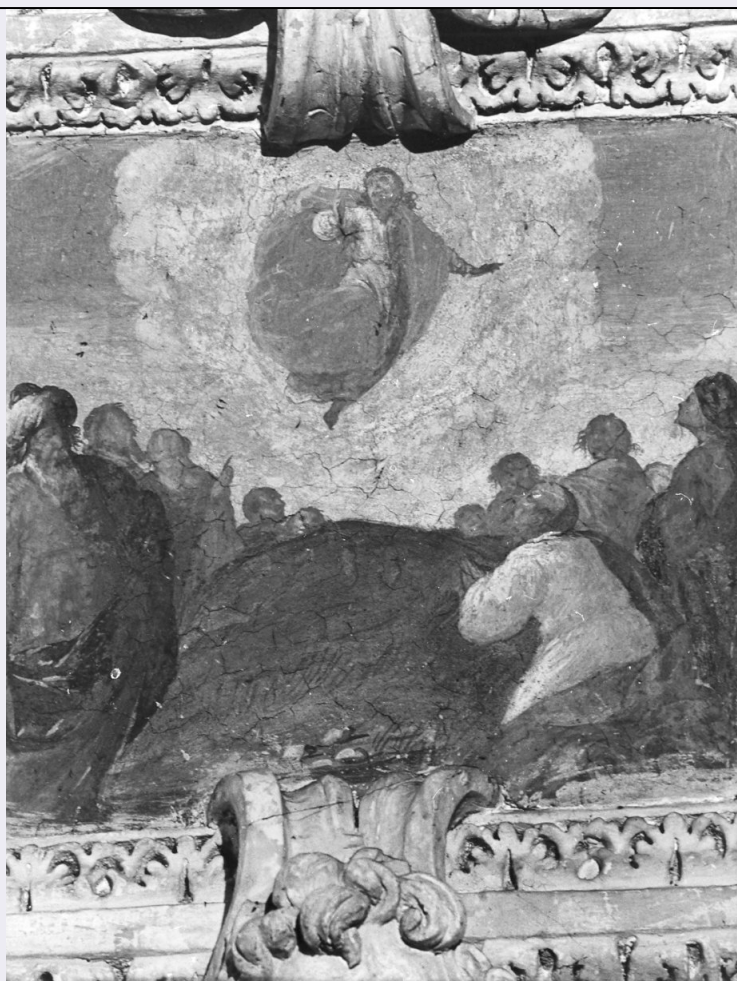


SCHEDA



CD - CODICI

TSK - Tipo scheda OA

LIR - Livello ricerca C

NCT - CODICE UNIVOCO

NCTR - Codice regione 03

NCTN - Numero catalogo generale 00058925

NCTS - Suffisso numero catalogo generale A

ESC - Ente schedatore S27

ECP - Ente competente S27

RV - RELAZIONI

RVE - STRUTTURA COMPLESSA

RVEL - Livello 14

RVER - Codice bene radice 0300058925 A

RVES - Codice bene componente 0300058938

OG - OGGETTO

OGT - OGGETTO

OGTD - Definizione dipinto

OGTV - Identificazione elemento d'insieme

OGTP - Posizione	non rilevata
SGT - SOGGETTO	
SGTI - Identificazione	ascensione di Cristo
LC - LOCALIZZAZIONE GEOGRAFICO-AMMINISTRATIVA	
PVC - LOCALIZZAZIONE GEOGRAFICO-AMMINISTRATIVA ATTUALE	
PVCS - Stato	Italia
PVCR - Regione	Lombardia
PVCP - Provincia	MI
PVCC - Comune	Rozzano
LDC - COLLOCAZIONE SPECIFICA	
DT - CRONOLOGIA	
DTZ - CRONOLOGIA GENERICA	
DTZG - Secolo	secc. XVI/ XVII
DTZS - Frazione di secolo	fine/inizio
DTS - CRONOLOGIA SPECIFICA	
DTSI - Da	1590
DTSV - Validità	ca.
DTSF - A	1610
DTSL - Validità	ca.
DTM - Motivazione cronologia	bibliografia
AU - DEFINIZIONE CULTURALE	
AUT - AUTORE	
AUTS - Riferimento all'autore	attribuito
AUTM - Motivazione dell'attribuzione	bibliografia
AUTN - Nome scelto	Nuvolone Panfilo
AUTA - Dati anagrafici	1581/ 1651 ca.
AUTH - Sigla per citazione	00002312
MT - DATI TECNICI	
MTC - Materia e tecnica	intonaco/ pittura a fresco
MIS - MISURE	
MISR - Mancanza	MNR
CO - CONSERVAZIONE	
STC - STATO DI CONSERVAZIONE	
STCC - Stato di conservazione	discreto
STCS - Indicazioni specifiche	sollevamento colore
DA - DATI ANALITICI	
DES - DESCRIZIONE	
DESO - Indicazioni sull'oggetto	NR (recupero pregresso)

DESI - Codifica Iconclass	NR (recupero pregresso)
DESS - Indicazioni sul soggetto	Personaggi: Cristo. Figure: apostoli.
NSC - Notizie storico-critiche	Poichè la cappella era completa nella parte stucchi al 1591 gli affreschi risalgono alla stessa epoca o sono di poco posteriori. Nell'inventario del 1745 gli affreschi della cappella sono attribuiti a Panfilo Nuvolone (ACAM, sez.X, LACCHIARELLA,vol. XX, pag. 188) "...varii picturis quae Panfili supponuntur ornatum". Il confronto con questo ciclo di affreschi ed altri sicuramente attribuiti al pittore citato, in particolare quelli in S. Angelo di Milano, rivela una certa affinità stilistica, in modo particolare per quanto riguarda il modo di rendere i volti, ma tali analogie non sono sufficienti per poter affermare che ci si trovi di fronte ad opera dello stesso autore.

TU - CONDIZIONE GIURIDICA E VINCOLI

CDG - CONDIZIONE GIURIDICA	
CDGG - Indicazione generica	proprietà Ente religioso cattolico

DO - FONTI E DOCUMENTI DI RIFERIMENTO

FTA - DOCUMENTAZIONE FOTOGRAFICA

FTAX - Genere	documentazione allegata
FTAP - Tipo	fotografia b/n
FTAN - Codice identificativo	SBAS MI 49097/S

FNT - FONTI E DOCUMENTI

FNTP - Tipo	inventario
FNTD - Data	1745

BIB - BIBLIOGRAFIA

BIBX - Genere	bibliografia specifica
BIBA - Autore	Thieme U./ Becker F.
BIBD - Anno di edizione	1906-1944
BIBH - Sigla per citazione	00001633

BIB - BIBLIOGRAFIA

BIBX - Genere	bibliografia specifica
BIBA - Autore	Delogu G.
BIBD - Anno di edizione	1931
BIBH - Sigla per citazione	00003114
BIBN - V., pp., nn.	p. 163

BIB - BIBLIOGRAFIA

BIBX - Genere	bibliografia specifica
BIBA - Autore	Baroni C.
BIBD - Anno di edizione	1946
BIBH - Sigla per citazione	00002232
BIBN - V., pp., nn.	p. 233

AD - ACCESSO AI DATI

ADS - SPECIFICHE DI ACCESSO AI DATI	
ADSP - Profilo di accesso	3

ADSM - Motivazione	scheda di bene non adeguatamente sorvegliabile
CM - COMPILAZIONE	
CMP - COMPILAZIONE	
CMPD - Data	1977
CMPN - Nome	Barbi S.
FUR - Funzionario responsabile	Tardito Amerio R.
RVM - TRASCRIZIONE PER INFORMATIZZAZIONE	
RVMD - Data	2006
RVMN - Nome	ARTPAST/ Polo G.
AGG - AGGIORNAMENTO - REVISIONE	
AGGD - Data	2006
AGGN - Nome	ARTPAST/ Polo G.
AGGF - Funzionario responsabile	NR (recupero pregresso)