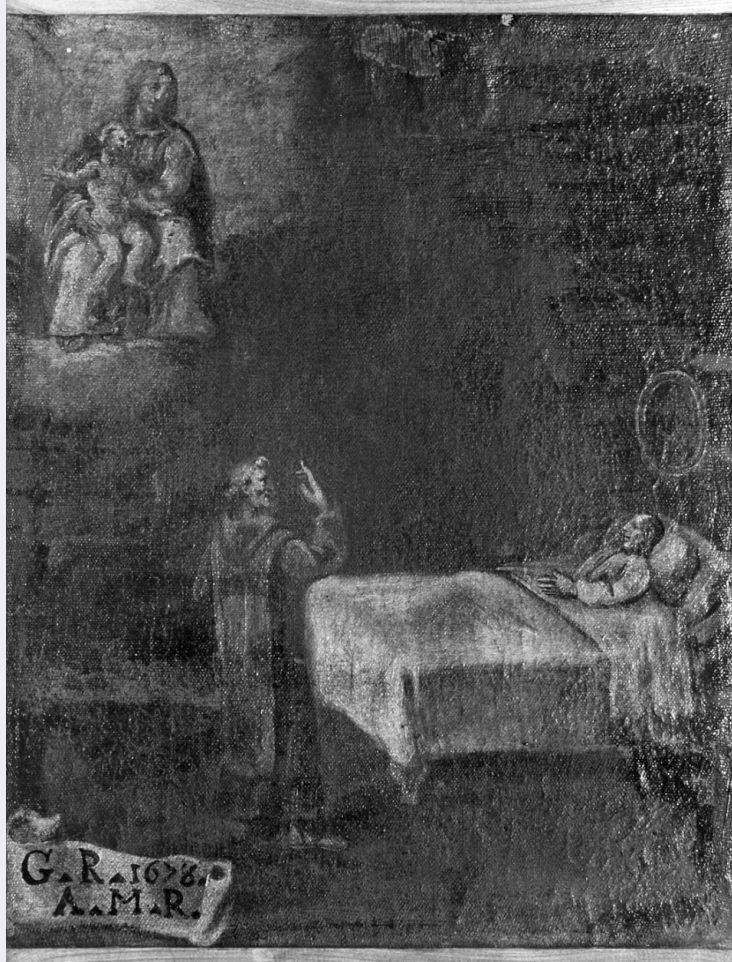


# SCHEDA



## CD - CODICI

TSK - Tipo scheda OA

LIR - Livello ricerca C

### NCT - CODICE UNIVOCO

NCTR - Codice regione 03

NCTN - Numero catalogo generale 00023078

ESC - Ente schedatore S27

ECP - Ente competente S27

## OG - OGGETTO

### OGT - OGGETTO

OGTD - Definizione ex voto

OGTV - Identificazione opera isolata

## LC - LOCALIZZAZIONE GEOGRAFICO-AMMINISTRATIVA

### PVC - LOCALIZZAZIONE GEOGRAFICO-AMMINISTRATIVA ATTUALE

PVCS - Stato Italia

PVCR - Regione Lombardia

PVCP - Provincia MI

PVCC - Comune Truccazzano

### LDC - COLLOCAZIONE

**SPECIFICA****DT - CRONOLOGIA****DTZ - CRONOLOGIA GENERICA****DTZG - Secolo** sec. XVII**DTS - CRONOLOGIA SPECIFICA****DTSI - Da** 1676**DTSF - A** 1676**DTM - Motivazione cronologia** data**AU - DEFINIZIONE CULTURALE****ATB - AMBITO CULTURALE****ATBD - Denominazione** ambito lombardo**ATBM - Motivazione dell'attribuzione** analisi stilistica**MT - DATI TECNICI****MTC - Materia e tecnica** tela/ pittura a olio**MIS - MISURE****MISA - Altezza** 60**MISL - Larghezza** 47**CO - CONSERVAZIONE****STC - STATO DI CONSERVAZIONE****STCC - Stato di conservazione** cattivo**DA - DATI ANALITICI****DES - DESCRIZIONE****DESO - Indicazioni sull'oggetto**

Un uomo giace in un ampio letto. Dinanzi a lui un frate alza il braccio destro in atto di benedizione o più probabilmente di intercessione. La Vergine col Bambino appare in cielo a sinistra. I colori sono scuri; forse erano tali, anche originalmente benchè il dipinto sia assai guasto e la tela logora.

**DESI - Codifica Iconclass** NR (recupero pregresso)**DESS - Indicazioni sul soggetto** Personaggi: Madonna; Cristo bambino. Figure: malato; frate. Mobilia: letto.**ISR - ISCRIZIONI****ISRC - Classe di appartenenza** documentaria**ISRS - Tecnica di scrittura** a pennello**ISRT - Tipo di caratteri** lettere capitali**ISRP - Posizione** Su cartiglio, in basso a sinistra**ISRI - Trascrizione** G. R. 1676/ A. M. R.**NSC - Notizie storico-critiche**

La scena è limitata agli elementi essenziali relativi al fatto senza indulgere in particolari. E' tuttavia chiaro l'intento di sottolineare la spiritualità del frate.

**TU - CONDIZIONE GIURIDICA E VINCOLI****CDG - CONDIZIONE GIURIDICA****CDGG - Indicazione**

<b>generica</b>	proprietà Ente religioso cattolico
<b>DO - FONTI E DOCUMENTI DI RIFERIMENTO</b>	
<b>FTA - DOCUMENTAZIONE FOTOGRAFICA</b>	
<b>FTAX - Genere</b>	documentazione allegata
<b>FTAP - Tipo</b>	fotografia b/n
<b>FTAN - Codice identificativo</b>	SBAS MI 00041819/S
<b>FTA - DOCUMENTAZIONE FOTOGRAFICA</b>	
<b>FTAX - Genere</b>	documentazione esistente
<b>FTAP - Tipo</b>	fotografia b/n
<b>AD - ACCESSO AI DATI</b>	
<b>ADS - SPECIFICHE DI ACCESSO AI DATI</b>	
<b>ADSP - Profilo di accesso</b>	3
<b>ADSM - Motivazione</b>	scheda di bene non adeguatamente sorvegliabile
<b>CM - COMPILAZIONE</b>	
<b>CMP - COMPILAZIONE</b>	
<b>CMPD - Data</b>	1974
<b>CMPN - Nome</b>	Barigozzi Brini A.
<b>FUR - Funzionario responsabile</b>	Tardito Amerio R.
<b>RVM - TRASCRIZIONE PER INFORMATIZZAZIONE</b>	
<b>RVMD - Data</b>	2006
<b>RVMN - Nome</b>	ARTPAST/ Riccobono F.
<b>AGG - AGGIORNAMENTO - REVISIONE</b>	
<b>AGGD - Data</b>	2006
<b>AGGN - Nome</b>	ARTPAST/ Riccobono F.
<b>AGGF - Funzionario responsabile</b>	NR (recupero pregresso)