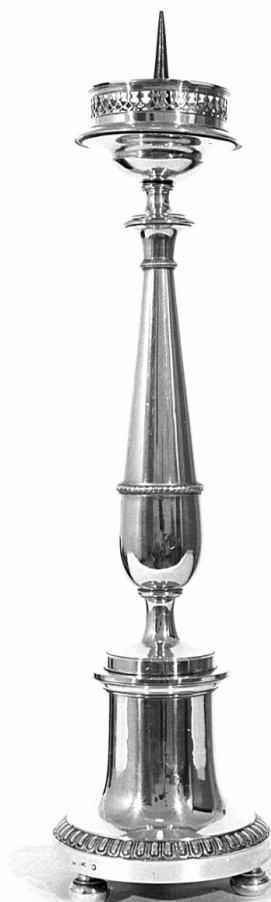


# SCHEDA



## CD - CODICI

TSK - Tipo scheda OA

LIR - Livello ricerca C

### NCT - CODICE UNIVOCO

NCTR - Codice regione 03

NCTN - Numero catalogo generale 00070938

ESC - Ente schedatore S27

ECP - Ente competente S27

## OG - OGGETTO

### OGT - OGGETTO

OGTD - Definizione candeliere

OGTV - Identificazione serie

### QNT - QUANTITA'

QNTN - Numero 6

## LC - LOCALIZZAZIONE GEOGRAFICO-AMMINISTRATIVA

### PVC - LOCALIZZAZIONE GEOGRAFICO-AMMINISTRATIVA ATTUALE

PVCS - Stato Italia

PVCR - Regione Lombardia

PVCP - Provincia MI

|   |  |
|---|--|
| <b>PVCC - Comune</b>                        | Monza  |
| <b>PVCL - Località</b>                      | San Fruttuoso  |
| <b>LDC - COLLOCAZIONE SPECIFICA</b>         |  |
| <b>LDCT - Tipologia</b>                     | palazzo  |
| <b>LDCN - Denominazione</b>                 | Collegio della Guastalla   |
| <b>DT - CRONOLOGIA</b>                      |  |
| <b>DTZ - CRONOLOGIA GENERICA</b>            |  |
| <b>DTZG - Secolo</b>                        | sec. XIX   |
| <b>DTZS - Frazione di secolo</b>            | prima metà   |
| <b>DTS - CRONOLOGIA SPECIFICA</b>           |  |
| <b>DTSI - Da</b>                            | 1800   |
| <b>DTSF - A</b>                             | 1849   |
| <b>DTM - Motivazione cronologia</b>         | analisi stilistica   |
| <b>AU - DEFINIZIONE CULTURALE</b>           |  |
| <b>AUT - AUTORE</b>                         |  |
| <b>AUTS - Riferimento all'autore</b>        | e aiuti  |
| <b>AUTM - Motivazione dell'attribuzione</b> | punzone  |
| <b>AUTN - Nome scelto</b>                   | Sacchi Giuseppe  |
| <b>AUTA - Dati anagrafici</b>               | notizie 1820-1828  |
| <b>AUTH - Sigla per citazione</b>           | 00003291   |
| <b>MT - DATI TECNICI</b>                    |  |
| <b>MTC - Materia e tecnica</b>              | argento/ cesellatura/ fusione  |
| <b>MIS - MISURE</b>                         |  |
| <b>MISA - Altezza</b>                       | 45   |
| <b>MISL - Larghezza</b>                     | 12.5   |
| <b>CO - CONSERVAZIONE</b>                   |  |
| <b>STC - STATO DI CONSERVAZIONE</b>         |  |
| <b>STCC - Stato di conservazione</b>        | buono  |
| <b>DA - DATI ANALITICI</b>                  |  |
| <b>DES - DESCRIZIONE</b>                    |  |
| <b>DESO - Indicazioni sull'oggetto</b>      | Candeliere in argento fuso e cesellato. Tre piedini sferici tengono sollevato il piede a basamento circolare con contorno a bacellatura. Impugnatura a fusello decorata da due collarini a tortiglione. Reggicera a giorno staccato. Tre punzoni |
| <b>DESI - Codifica Iconclass</b>            | NR (recupero pregresso)  |
| <b>DESS - Indicazioni sul soggetto</b>      | NR (recupero pregresso)  |
| <b>STM - STEMMI, EMBLEMI, MARCHI</b>        |  |
| <b>STMC - Classe di appartenenza</b>        | punzone  |
| <b>STMQ - Qualificazione</b>                | garanzia   |

|  |  |
|--|--|
| <b>STMP - Posizione</b>                      | alla base dei candelieri   |
| <b>STMD - Descrizione</b>                    | un eptagono con sette stelline attorno ad un cerchio   |
| <b>STM - STEMMI, EMBLEMI, MARCHI</b>         |  |
| <b>STMC - Classe di appartenenza</b>         | punzone  |
| <b>STMQ - Qualificazione</b>                 | garanzia   |
| <b>STMU - Quantità</b>                       | 4  |
| <b>STMP - Posizione</b>                      | alla base, sul collarino alla sommità del piede e due volte sul fusto dei candelieri   |
| <b>STMD - Descrizione</b>                    | aratro di profilo  |
| <b>STM - STEMMI, EMBLEMI, MARCHI</b>         |  |
| <b>STMC - Classe di appartenenza</b>         | punzone  |
| <b>STMQ - Qualificazione</b>                 | bottega  |
| <b>STMI - Identificazione</b>                | bottega di Giuseppe Sacchi e figli   |
| <b>STMP - Posizione</b>                      | alla base del candeliere   |
| <b>STMD - Descrizione</b>                    | cappello cardinalizio con le iniziali FS   |
| <b>NSC - Notizie storico-critiche</b>        | Questa serie di candelieri è uguale a quella, di dimensioni minori, di cui a scheda 0300070937, ma non reca iscrizioni. Dei tre punzoni l' aratro di profilo è contrassegno territoriale per la Zecca di Milano, a partire dal 1810; il Globo con lo Zodiaco e i sette Trioni è indicazione di bontà fissata in un titolo a 800, con decreto del 1810 entrato in vigore nel 1812; il Cappello di Cardinale con le iniziali FS è il marchio di bottega dell' orefice Giuseppe Sacchi, che, da solo o con fratello e figli, tenne bottega in Contrada degli Orefici (V.DONAVER - R.DABBENE, Punzoni degli argentieri milanesi dell'800, Milano, s. d., p.94). Della stessa bottega sono conservati nel collegio un vaso e una navicella (cfr. schede 0300070946 e 0300070949). |
| <b>TU - CONDIZIONE GIURIDICA E VINCOLI</b>   |  |
| <b>CDG - CONDIZIONE GIURIDICA</b>            |  |
| <b>CDGG - Indicazione generica</b>           | detenzione mista pubblica/privata  |
| <b>DO - FONTI E DOCUMENTI DI RIFERIMENTO</b> |  |
| <b>FTA - DOCUMENTAZIONE FOTOGRAFICA</b>      |  |
| <b>FTAX - Genere</b>                         | documentazione allegata  |
| <b>FTAP - Tipo</b>                           | fotografia b/n   |
| <b>FTAN - Codice identificativo</b>          | SBAS MI 08637/SB   |
| <b>FTA - DOCUMENTAZIONE FOTOGRAFICA</b>      |  |
| <b>FTAX - Genere</b>                         | documentazione allegata  |
| <b>FTAP - Tipo</b>                           | fotografia b/n   |
| <b>BIB - BIBLIOGRAFIA</b>                    |  |
| <b>BIBX - Genere</b>                         | bibliografia di confronto  |
| <b>BIBA - Autore</b>                         | Donaver V./ Dabbene R.   |
| <b>BIBD - Anno di edizione</b>               | 1986   |
| <b>BIBH - Sigla per citazione</b>            | 00001851   |
| <b>BIBN - V., pp., nn.</b>                   | p. 94  |

**AD - ACCESSO AI DATI****ADS - SPECIFICHE DI ACCESSO AI DATI****ADSP - Profilo di accesso** 2**ADSM - Motivazione** scheda di bene di proprietà privata**CM - COMPILAZIONE****CMP - COMPILAZIONE****CMPD - Data** 1987**CMPN - Nome** Marsili Rietti G.**FUR - Funzionario responsabile** Maderna V.**RVM - TRASCRIZIONE PER INFORMATIZZAZIONE****RVMD - Data** 2006**RVMN - Nome** ARTPAST/ Villani M.**AGG - AGGIORNAMENTO - REVISIONE****AGGD - Data** 2006**AGGN - Nome** ARTPAST/ Villani M.**AGGF - Funzionario responsabile** NR (recupero pregresso)