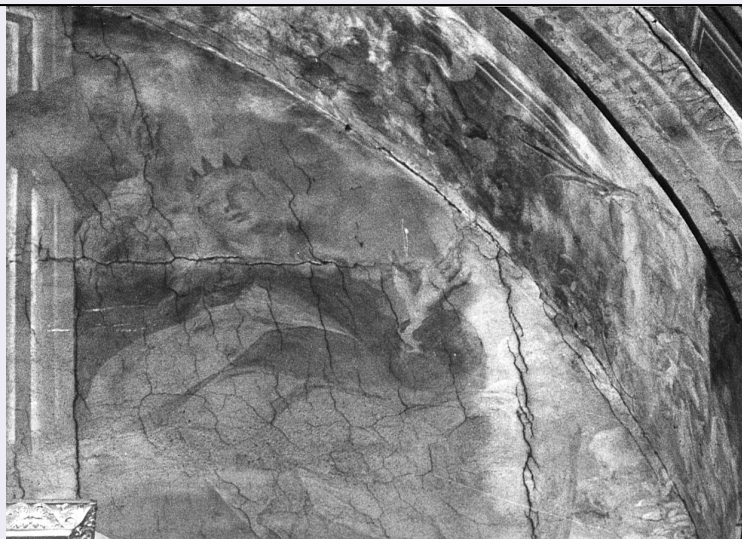


SCHEDA



CD - CODICI

TSK - Tipo Scheda OA

LIR - Livello ricerca C

NCT - CODICE UNIVOCO

NCTR - Codice regione 03

NCTN - Numero catalogo generale 00014247

ESC - Ente schedatore S27

ECP - Ente competente S27

RV - RELAZIONI

ROZ - Altre relazioni 0300014246

OG - OGGETTO

OGT - OGGETTO

OGTD - Definizione dipinto

OGTV - Identificazione opera isolata

SGT - SOGGETTO

SGTI - Identificazione figura femminile raffigurante la Gloria

LC - LOCALIZZAZIONE GEOGRAFICO-AMMINISTRATIVA

PVC - LOCALIZZAZIONE GEOGRAFICO-AMMINISTRATIVA ATTUALE

PVCS - Stato Italia

PVCR - Regione Lombardia

PVCP - Provincia MI

PVCC - Comune Milano

LDC - COLLOCAZIONE SPECIFICA

LDCT - Tipologia chiesa

LDCQ - Qualificazione parrocchiale

LDCN - Denominazione attuale Chiesa di S. Alessandro

LDCU - Indirizzo p.zza Missori, 4

LDCS - Specifiche

Facciata interna, a destra della finestra

UB - UBICAZIONE E DATI PATRIMONIALI**UBO - Ubicazione originaria**

OR

DT - CRONOLOGIA**DTZ - CRONOLOGIA GENERICA****DTZG - Secolo**

sec. XVII

DTS - CRONOLOGIA SPECIFICA**DTSI - Da**

1697

DTSF - A

1697

DTM - Motivazione cronologia

bibliografia

AU - DEFINIZIONE CULTURALE**AUT - AUTORE****AUTM - Motivazione dell'attribuzione**

NR (recupero pregresso)

AUTN - Nome scelto

Abbiati Filippo

AUTA - Dati anagrafici

1640 ca./ 1715

AUTH - Sigla per citazione

10000016

AUT - AUTORE**AUTM - Motivazione dell'attribuzione**

NR (recupero pregresso)

AUTN - Nome scelto

Bianchi Federico

AUTA - Dati anagrafici

1635 ca./ 1706

AUTH - Sigla per citazione

10001584

MT - DATI TECNICI**MTC - Materia e tecnica**

intonaco/ pittura a fresco

MIS - MISURE**MISA - Altezza**

240

MISL - Larghezza

400

MIST - Validità

ca.

CO - CONSERVAZIONE**STC - STATO DI CONSERVAZIONE****STCC - Stato di conservazione**

mediocre

STCS - Indicazioni specifiche

Assai annerito e screpolato.

DA - DATI ANALITICI**DES - DESCRIZIONE****DESO - Indicazioni sull'oggetto**

NR (recupero pregresso)

DESI - Codifica Iconclass

NR (recupero pregresso)

DESS - Indicazioni sul soggetto

Personificazioni: (La Gloria) figura femminile. Oggetti: luce ardente.

Negli Atti del Collegio di S. Alessandro si afferma che nel novembre 1697 venivano terminate le pitture della Grazia e della Gloria per

NSC - Notizie storico-critiche

opera di F.Abbiati e F.Bianchi. Tutti gli autori attribuiscono invece le due semilunette al solo Bianchi. Sembra strano che i due artisti abbiano atteso insieme a due lavori di non grande importanza e sarebbe più logico pensare che ne abbiano eseguiti uno per ciascuno, ma allo stato attuale non è possibile fare distinzioni stilistiche. Supensi che descrive questo affresco fornisce anche particolari oggi non più visibili come il manto della Gloria cosparso di stelle e gemme nella corona.

TU - CONDIZIONE GIURIDICA E VINCOLI**CDG - CONDIZIONE GIURIDICA****CDGG - Indicazione generica**

proprietà Stato

CDGS - Indicazione specifica

Ministero delle Finanze-Intendenza di Finanza di Milano

DO - FONTI E DOCUMENTI DI RIFERIMENTO**FTA - DOCUMENTAZIONE FOTOGRAFICA****FTAX - Genere**

documentazione allegata

FTAP - Tipo

fotografia b/n

FTAN - Codice identificativo

SBAS MI 025892/S

FTA - DOCUMENTAZIONE FOTOGRAFICA**FTAX - Genere**

documentazione esistente

FTAP - Tipo

fotografia b/n

FTAN - Codice identificativo

ISAL Milano 23258

BIB - BIBLIOGRAFIA**BIBX - Genere**

bibliografia specifica

BIBA - Autore

Galli B.

BIBD - Anno di edizione

1887

BIBH - Sigla per citazione

00001057

BIBN - V., pp., nn.

p. 18

BIB - BIBLIOGRAFIA**BIBX - Genere**

bibliografia specifica

BIBA - Autore

Filalete L.

BIBD - Anno di edizione

1825

BIBH - Sigla per citazione

00002327

BIBN - V., pp., nn.

p. 72

BIB - BIBLIOGRAFIA**BIBX - Genere**

bibliografia specifica

BIBA - Autore

Bossi L.

BIBD - Anno di edizione

1818

BIBH - Sigla per citazione

00001056

BIBN - V., pp., nn.

v. I p. 105

BIB - BIBLIOGRAFIA**BIBX - Genere**

bibliografia specifica

BIBA - Autore

Bianconi C.

BIBD - Anno di edizione

1787

| | |
|---|--|
| BIBH - Sigla per citazione | 00000686 |
| BIBN - V., pp., nn. | p. 196 |
| AD - ACCESSO AI DATI | |
| ADS - SPECIFICHE DI ACCESSO AI DATI | |
| ADSP - Profilo di accesso | 1 |
| ADSM - Motivazione | scheda contenente dati liberamente accessibili |
| CM - COMPILAZIONE | |
| CMP - COMPILAZIONE | |
| CMPD - Data | 1975 |
| CMPN - Nome | Barigozzi A. |
| FUR - Funzionario responsabile | Tardito Amerio R. |
| RVM - TRASCRIZIONE PER INFORMATIZZAZIONE | |
| RVMD - Data | 2006 |
| RVMN - Nome | ARTPAST/ Basilico A. |
| AGG - AGGIORNAMENTO - REVISIONE | |
| AGGD - Data | 2006 |
| AGGN - Nome | ARTPAST/ Basilico A. |
| AGGF - Funzionario responsabile | NR (recupero pregresso) |
| AN - ANNOTAZIONI | |
| OSS - Osservazioni | Archivio parrocchiale di S.Alessandro, Atti del Collegio di S. Alessandro 1666-1715, mscr., p. 322.Supensi D., La penna interprete del pennello ovv....., Milano 1706, p. 348 seg. |