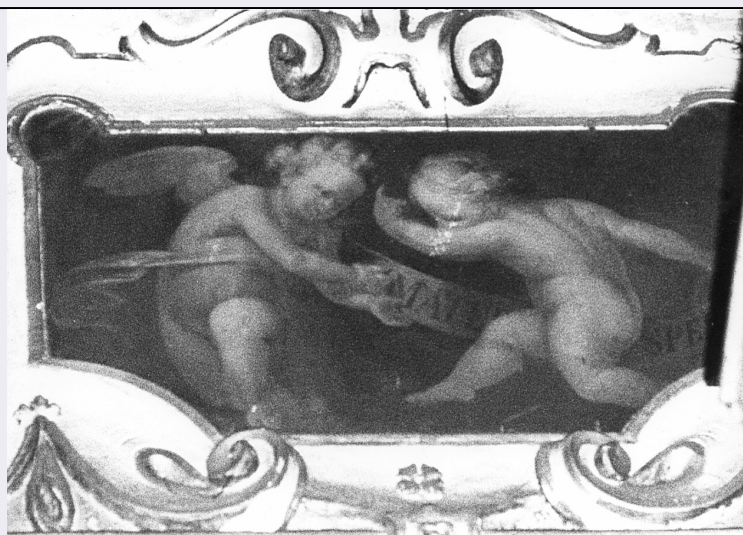


SCHEDA



CD - CODICI

TSK - Tipo Scheda	OA
LIR - Livello ricerca	C
NCT - CODICE UNIVOCO	
NCTR - Codice regione	03
NCTN - Numero catalogo generale	00014298
ESC - Ente schedatore	S27
ECP - Ente competente	S27

RV - RELAZIONI

RVE - STRUTTURA COMPLESSA

RVEL - Livello	3
RVER - Codice bene radice	0300014298

OG - OGGETTO

OGT - OGGETTO

OGTD - Definizione	dipinto
OGTV - Identificazione	elemento d'insieme
OGTP - Posizione	In alto.

SGT - SOGGETTO

SGTI - Identificazione	angeli
------------------------	--------

LC - LOCALIZZAZIONE GEOGRAFICO-AMMINISTRATIVA

PVC - LOCALIZZAZIONE GEOGRAFICO-AMMINISTRATIVA ATTUALE

PVCS - Stato	Italia
PVCR - Regione	Lombardia
PVCP - Provincia	MI
PVCC - Comune	Milano

LDC - COLLOCAZIONE SPECIFICA

LDCT - Tipologia	chiesa
LDCQ - Qualificazione	parrocchiale

LDCN - Denominazione attuale	Chiesa di S. Alessandro
LDCU - Indirizzo	p.zza Missori, 4
LDCS - Specifiche	Seconda cappella a sinistra, della Beata Vergine Addolorata, due ai lati dell'altare, due al di sopra, due alle pareti laterali in alto

UB - UBICAZIONE E DATI PATRIMONIALI

UBO - Ubicazione originaria OR

DT - CRONOLOGIA

DTZ - CRONOLOGIA GENERICA

DTZG - Secolo sec. XVII

DTZS - Frazione di secolo fine

DTS - CRONOLOGIA SPECIFICA

DTSI - Da 1690

DTSV - Validità (?)

DTSF - A 1699

DTSL - Validità (?)

DTM - Motivazione cronologia bibliografia

AU - DEFINIZIONE CULTURALE

ATB - AMBITO CULTURALE

ATBD - Denominazione ambito lombardo

ATBM - Motivazione dell'attribuzione NR (recupero pregresso)

MT - DATI TECNICI

MTC - Materia e tecnica intonaco/ pittura a fresco

MIS - MISURE

MISA - Altezza 100

MISL - Larghezza 50

MIST - Validità ca.

CO - CONSERVAZIONE

STC - STATO DI CONSERVAZIONE

STCC - Stato di conservazione buono

DA - DATI ANALITICI

DES - DESCRIZIONE

DESO - Indicazioni sull'oggetto NR (recupero pregresso)

DESI - Codifica Iconclass NR (recupero pregresso)

DESS - Indicazioni sul soggetto Figure: angeli.

NSC - Notizie storico-critiche Alcuni autori (Bianconi, Filalete, Manzini) attribuisce tutti i dipinti della cappella a Pietro Maggi che probabilmente è invece l'autore delle sole tele. I sei riquadri sono qui disposti esattamente come quelli della cappella di fronte (di San Giuseppe). Sembrano appartenere alla stessa mano ed uguali sono anche gli stucchi. Tutti gli affreschi della

cappella di San Giuseppe sono attribuiti ad Agostino Santagostino e se questa attribuzione venisse accettata varrebbe anche per questi angeli della cappella della Beata Vergine.

TU - CONDIZIONE GIURIDICA E VINCOLI

CDG - CONDIZIONE GIURIDICA

CDGG - Indicazione generica	proprietà Stato
CDGS - Indicazione specifica	Ministero delle Finanze-Intendenza di Finanza di Milano

DO - FONTI E DOCUMENTI DI RIFERIMENTO

FTA - DOCUMENTAZIONE FOTOGRAFICA

FTAX - Genere	documentazione allegata
FTAP - Tipo	fotografia b/n
FTAN - Codice identificativo	SBAS MI 025969/S

FTA - DOCUMENTAZIONE FOTOGRAFICA

FTAX - Genere	documentazione esistente
FTAP - Tipo	fotografia b/n
FTAN - Codice identificativo	ISAL Milano 23322

BIB - BIBLIOGRAFIA

BIBX - Genere	bibliografia specifica
BIBA - Autore	Latuada S.
BIBD - Anno di edizione	1737
BIBH - Sigla per citazione	00002758
BIBN - V., pp., nn.	v. III p. 106

BIB - BIBLIOGRAFIA

BIBX - Genere	bibliografia specifica
BIBA - Autore	Bianconi C.
BIBD - Anno di edizione	1787
BIBH - Sigla per citazione	00000686
BIBN - V., pp., nn.	p. 198

BIB - BIBLIOGRAFIA

BIBX - Genere	bibliografia specifica
BIBA - Autore	Filalete L.
BIBD - Anno di edizione	1825
BIBH - Sigla per citazione	00002327
BIBN - V., pp., nn.	p. 87

BIB - BIBLIOGRAFIA

BIBX - Genere	bibliografia specifica
BIBA - Autore	Galli B.
BIBD - Anno di edizione	1887
BIBH - Sigla per citazione	00001057
BIBN - V., pp., nn.	p. 17

BIB - BIBLIOGRAFIA

BIBX - Genere	bibliografia specifica
BIBA - Autore	Manzini P.L.
BIBD - Anno di edizione	1922
BIBH - Sigla per citazione	00001058
BIBN - V., pp., nn.	p. 44
AD - ACCESSO AI DATI	
ADS - SPECIFICHE DI ACCESSO AI DATI	
ADSP - Profilo di accesso	1
ADSM - Motivazione	scheda contenente dati liberamente accessibili
CM - COMPILAZIONE	
CMP - COMPILAZIONE	
CMPD - Data	1975
CMPN - Nome	Barigozzi A.
FUR - Funzionario responsabile	Tardito Amerio R.
RVM - TRASCRIZIONE PER INFORMATIZZAZIONE	
RVMD - Data	2006
RVMN - Nome	ARTPAST/ Basilico A.
AGG - AGGIORNAMENTO - REVISIONE	
AGGD - Data	2006
AGGN - Nome	ARTPAST/ Basilico A.
AGGF - Funzionario responsabile	NR (recupero pregresso)
AN - ANNOTAZIONI	
OSS - Osservazioni	Le scritte rette dagli angeli sono in gran parte illeggibili e si riferiscono certamente alla Vergine.