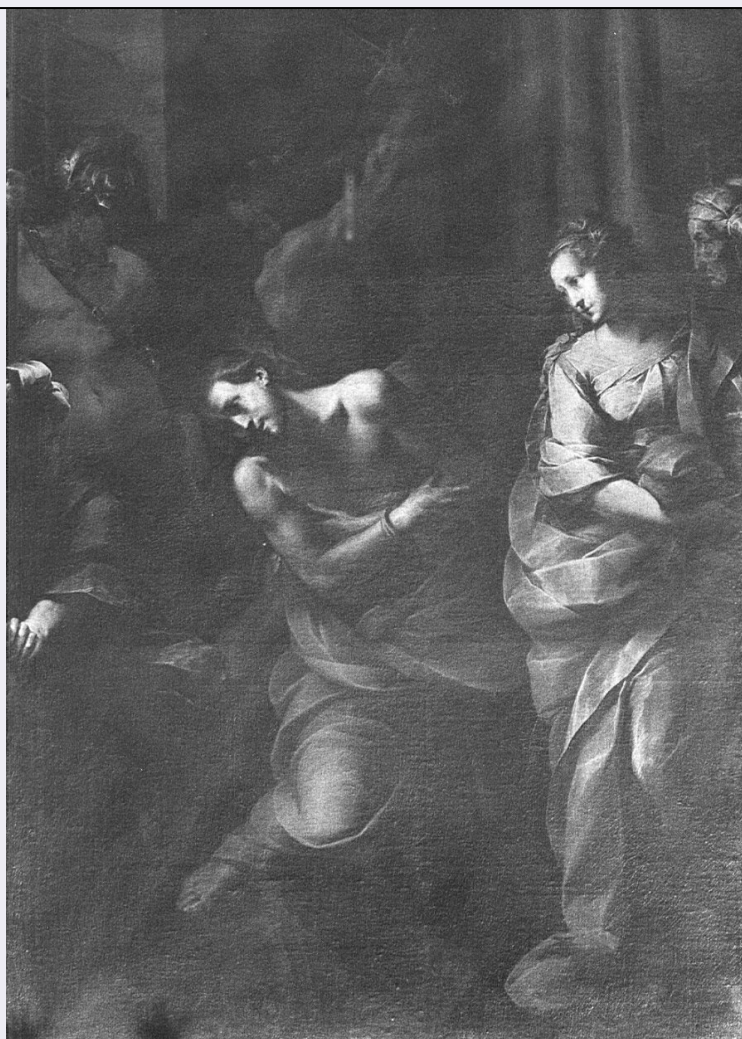


# SCHEDA



## CD - CODICI

TSK - Tipo Scheda OA

LIR - Livello ricerca C

### NCT - CODICE UNIVOCO

NCTR - Codice regione 03

NCTN - Numero catalogo generale 00014339

ESC - Ente schedatore S27

ECP - Ente competente S27

## OG - OGGETTO

### OGT - OGGETTO

OGTD - Definizione pala d'altare

OGTV - Identificazione opera isolata

### SGT - SOGGETTO

SGTI - Identificazione decapitazione di San Giovanni Battista

## LC - LOCALIZZAZIONE GEOGRAFICO-AMMINISTRATIVA

### PVC - LOCALIZZAZIONE GEOGRAFICO-AMMINISTRATIVA ATTUALE

PVCS - Stato Italia

PVCR - Regione Lombardia

<b>PVCP - Provincia</b>	MI
<b>PVCC - Comune</b>	Milano
<b>LDC - COLLOCAZIONE SPECIFICA</b>	
<b>LDCT - Tipologia</b>	chiesa
<b>LDCQ - Qualificazione</b>	parrocchiale
<b>LDCN - Denominazione attuale</b>	Chiesa di S. Alessandro
<b>LDCU - Indirizzo</b>	p.zza Missori, 4
<b>LDCS - Specifiche</b>	Terza cappella a sinistra, della Decollazione di San Giovanni Battista
<b>DT - CRONOLOGIA</b>	
<b>DTZ - CRONOLOGIA GENERICA</b>	
<b>DTZG - Secolo</b>	sec. XVII
<b>DTS - CRONOLOGIA SPECIFICA</b>	
<b>DTSI - Da</b>	1600
<b>DTSF - A</b>	1699
<b>DTM - Motivazione cronologia</b>	bibliografia
<b>AU - DEFINIZIONE CULTURALE</b>	
<b>AUT - AUTORE</b>	
<b>AUTS - Riferimento all'autore</b>	attribuito
<b>AUTM - Motivazione dell'attribuzione</b>	NR (recupero pregresso)
<b>AUTN - Nome scelto</b>	Crespi Daniele
<b>AUTA - Dati anagrafici</b>	1597-1600/ 1630
<b>AUTH - Sigla per citazione</b>	10003623
<b>MT - DATI TECNICI</b>	
<b>MTC - Materia e tecnica</b>	tela/ pittura a olio
<b>MIS - MISURE</b>	
<b>MISA - Altezza</b>	350
<b>MISL - Larghezza</b>	200
<b>MIST - Validità</b>	ca.
<b>CO - CONSERVAZIONE</b>	
<b>STC - STATO DI CONSERVAZIONE</b>	
<b>STCC - Stato di conservazione</b>	buono
<b>DA - DATI ANALITICI</b>	
<b>DES - DESCRIZIONE</b>	
<b>DESO - Indicazioni sull'oggetto</b>	NR (recupero pregresso)
<b>DESI - Codifica Iconclass</b>	NR (recupero pregresso)
<b>DESS - Indicazioni sul soggetto</b>	Personaggi: San Giovanni Battista; Salomè. Figure femminili. Figure maschili: carnefice; soldato. Elementi architettonici.
	Da tutti gli autori del passato la tela è sempre stata assegnata al Crespi, e come tale è citata anche da Nicodemi. Non si è però trovata alcuna

**NSC - Notizie storico-critiche**

documentazione. Opera di pregevole qualità mostra affinità con tutta la pittura del primo seicento lombardo, e in particolare con opere del Cerano e del Morazzone. Degna di nota è la figura di Salomè avvolta in un manto dalle pieghe lunghe e falcate, comuni nell'opera del Crespi.

**TU - CONDIZIONE GIURIDICA E VINCOLI****CDG - CONDIZIONE GIURIDICA****CDGG - Indicazione generica**

proprietà Stato

**CDGS - Indicazione specifica**

Ministero delle Finanze-Intendenza di Finanza di Milano

**DO - FONTI E DOCUMENTI DI RIFERIMENTO****FTA - DOCUMENTAZIONE FOTOGRAFICA****FTAX - Genere**

documentazione allegata

**FTAP - Tipo**

fotografia b/n

**FTAN - Codice identificativo**

SBAS MI 026020/S

**FTA - DOCUMENTAZIONE FOTOGRAFICA****FTAX - Genere**

documentazione esistente

**FTAP - Tipo**

fotografia b/n

**FTAN - Codice identificativo**

ISAL Milano 23507

**FTA - DOCUMENTAZIONE FOTOGRAFICA****FTAX - Genere**

documentazione allegata

**FTAP - Tipo**

fotografia b/n

**FTAN - Codice identificativo**

SBAS MI 042908/L

**FTAT - Note**

In corso di restauro.

**FTA - DOCUMENTAZIONE FOTOGRAFICA****FTAX - Genere**

documentazione allegata

**FTAP - Tipo**

fotografia b/n

**FTAN - Codice identificativo**

SBAS MI 042912/L

**FTAT - Note**

In corso di restauro.

**FTA - DOCUMENTAZIONE FOTOGRAFICA****FTAX - Genere**

documentazione allegata

**FTAP - Tipo**

fotografia b/n

**FTAN - Codice identificativo**

SBAS MI 042913/L

**FTAT - Note**

In corso di restauro.

**BIB - BIBLIOGRAFIA****BIBX - Genere**

bibliografia specifica

**BIBA - Autore**

Torre C.

**BIBD - Anno di edizione**

1714

**BIBH - Sigla per citazione**

00001061

**BIBN - V., pp., nn.**

p. 136

**BIB - BIBLIOGRAFIA****BIBX - Genere**

bibliografia specifica

**BIBA - Autore**

Latuada S.

<b>BIBD - Anno di edizione</b>	1737-1738
<b>BIBH - Sigla per citazione</b>	00000805
<b>BIBN - V., pp., nn.</b>	v. III p. 105
<b>BIB - BIBLIOGRAFIA</b>	
<b>BIBX - Genere</b>	bibliografia specifica
<b>BIBA - Autore</b>	Bianconi C.
<b>BIBD - Anno di edizione</b>	1787
<b>BIBH - Sigla per citazione</b>	00000686
<b>BIBN - V., pp., nn.</b>	p. 198
<b>BIB - BIBLIOGRAFIA</b>	
<b>BIBX - Genere</b>	bibliografia specifica
<b>BIBA - Autore</b>	Bossi L.
<b>BIBD - Anno di edizione</b>	1818
<b>BIBH - Sigla per citazione</b>	00001056
<b>BIBN - V., pp., nn.</b>	p. 107
<b>BIB - BIBLIOGRAFIA</b>	
<b>BIBX - Genere</b>	bibliografia specifica
<b>BIBA - Autore</b>	Filalete L.
<b>BIBD - Anno di edizione</b>	1825
<b>BIBH - Sigla per citazione</b>	00002327
<b>BIBN - V., pp., nn.</b>	p. 86
<b>BIB - BIBLIOGRAFIA</b>	
<b>BIBX - Genere</b>	bibliografia specifica
<b>BIBA - Autore</b>	Galli B.
<b>BIBD - Anno di edizione</b>	1887
<b>BIBH - Sigla per citazione</b>	00001057
<b>BIBN - V., pp., nn.</b>	p. 17
<b>BIB - BIBLIOGRAFIA</b>	
<b>BIBX - Genere</b>	bibliografia specifica
<b>BIBA - Autore</b>	Manzini P.L.
<b>BIBD - Anno di edizione</b>	1922
<b>BIBH - Sigla per citazione</b>	00001058
<b>BIBN - V., pp., nn.</b>	p. 44
<b>BIB - BIBLIOGRAFIA</b>	
<b>BIBX - Genere</b>	bibliografia specifica
<b>BIBA - Autore</b>	Nicodemi G.
<b>BIBD - Anno di edizione</b>	1930
<b>BIBH - Sigla per citazione</b>	00002536
<b>BIBN - V., pp., nn.</b>	p. 117
<b>BIB - BIBLIOGRAFIA</b>	
<b>BIBX - Genere</b>	bibliografia specifica
<b>BIBA - Autore</b>	Bartoli F.

<b>BIBD - Anno di edizione</b>	1776
<b>BIBH - Sigla per citazione</b>	00001066
<b>BIBN - V., pp., nn.</b>	v. I p. 138
<b>AD - ACCESSO AI DATI</b>	
<b>ADS - SPECIFICHE DI ACCESSO AI DATI</b>	
<b>ADSP - Profilo di accesso</b>	1
<b>ADSM - Motivazione</b>	scheda contenente dati liberamente accessibili
<b>CM - COMPILAZIONE</b>	
<b>CMP - COMPILAZIONE</b>	
<b>CMPD - Data</b>	1975
<b>CMPN - Nome</b>	Barigozzi A.
<b>FUR - Funzionario responsabile</b>	Tardito Amerio R.
<b>RVM - TRASCRIZIONE PER INFORMATIZZAZIONE</b>	
<b>RVMD - Data</b>	2006
<b>RVMN - Nome</b>	ARTPAST/ Basilico A.
<b>AGG - AGGIORNAMENTO - REVISIONE</b>	
<b>AGGD - Data</b>	2006
<b>AGGN - Nome</b>	ARTPAST/ Basilico A.
<b>AGGF - Funzionario responsabile</b>	NR (recupero pregresso)