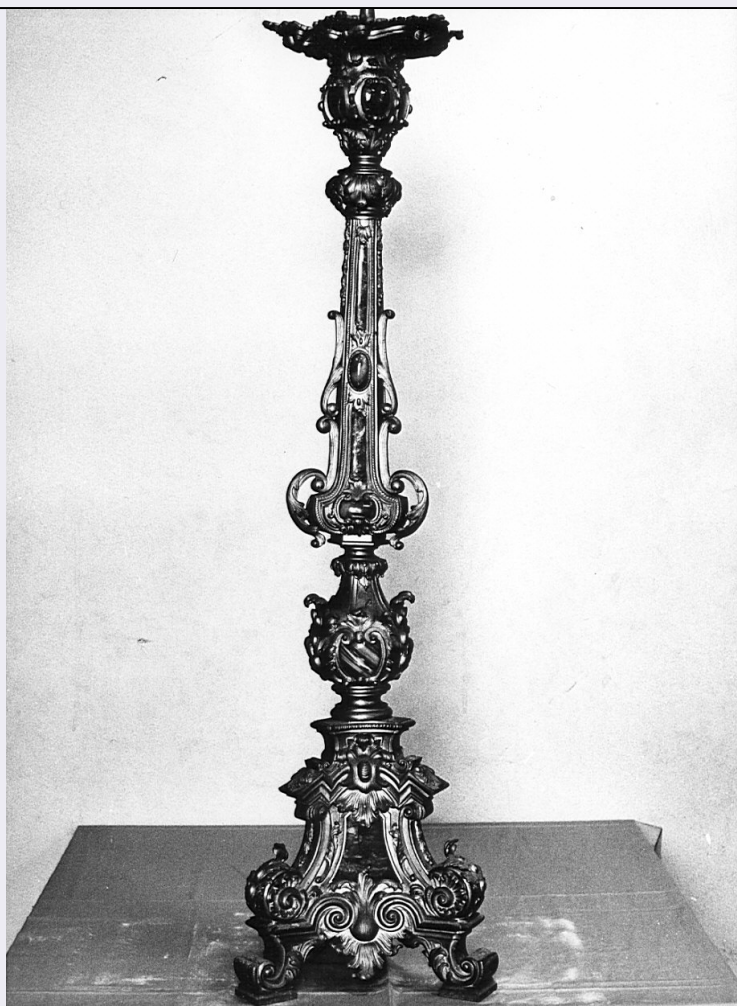


SCHEDA



CD - CODICI

TSK - Tipo Scheda OA

LIR - Livello ricerca C

NCT - CODICE UNIVOCO

NCTR - Codice regione 03

NCTN - Numero catalogo generale 00014393

ESC - Ente schedatore S27

ECP - Ente competente S27

RV - RELAZIONI

ROZ - Altre relazioni 0300014393

OG - OGGETTO

OGT - OGGETTO

OGTD - Definizione candeliere

OGTV - Identificazione serie

QNT - QUANTITA'

QNTN - Numero 12

LC - LOCALIZZAZIONE GEOGRAFICO-AMMINISTRATIVA

PVC - LOCALIZZAZIONE GEOGRAFICO-AMMINISTRATIVA ATTUALE

PVCS - Stato Italia

PVCR - Regione	Lombardia
PVCP - Provincia	MI
PVCC - Comune	Milano
LDC - COLLOCAZIONE SPECIFICA	
LDCT - Tipologia	chiesa
LDCQ - Qualificazione	parrocchiale
LDCN - Denominazione attuale	Chiesa di S. Alessandro
LDCU - Indirizzo	p.zza Missori, 4
LDCS - Specifiche	Sopra altare maggiore
DT - CRONOLOGIA	
DTZ - CRONOLOGIA GENERICA	
DTZG - Secolo	sec. XIX
DTS - CRONOLOGIA SPECIFICA	
DTSI - Da	1894
DTSF - A	1894
DTM - Motivazione cronologia	documentazione
AU - DEFINIZIONE CULTURALE	
AUT - AUTORE	
AUTM - Motivazione dell'attribuzione	NR (recupero pregresso)
AUTN - Nome scelto	Pandiani
AUTA - Dati anagrafici	notizie 1889-1908
AUTH - Sigla per citazione	00000584
MT - DATI TECNICI	
MTC - Materia e tecnica	pietra dura
MTC - Materia e tecnica	bronzo/ fusione/ doratura
MIS - MISURE	
MISV - Varie	Sei candelieri grandi: altezza 200 ca.Sei candelieri piccoli: altezza 120.
CO - CONSERVAZIONE	
STC - STATO DI CONSERVAZIONE	
STCC - Stato di conservazione	buono
DA - DATI ANALITICI	
DES - DESCRIZIONE	
DESO - Indicazioni sull'oggetto	Base triangolare poggiante su piedi a riccio; ogni specchiatura è ornata con grandi lapislazzuli e decorazioni barocche. Impugnatura con corniola. Stelo ornato con le stesse pietre (lapislazzuli, corniole) riprese anche sul piatto bombato.
DESI - Codifica Iconclass	NR (recupero pregresso)
DESS - Indicazioni sul soggetto	NR (recupero pregresso)
	Arredo fatto fare nel 1894 dal Preposto Gazzola insieme alle carteglorie e lampade per l'altare maggiore. Nell'archivio parrocchiale: "... Candelieri di 1: 12 di bronzo dorato con pietre incastonate entro lire

NSC - Notizie storico-critiche

7.920". Il Manzini aggiunge: "... lo splendido arredamento dell'altar maggiore in candelieri, croce, lampade e lampadari in bronzo dorato, guerniti di pietre dure, lavoro artistico del Cav. Antonio Pandiani, eseguito in occasione del XVI centenario del Santo Patrono". I candelieri grandi sono inamovibili.

TU - CONDIZIONE GIURIDICA E VINCOLI**CDG - CONDIZIONE GIURIDICA****CDGG - Indicazione generica**

proprietà Stato

CDGS - Indicazione specifica

Ministero delle Finanze-Intendenza di Finanza di Milano

DO - FONTI E DOCUMENTI DI RIFERIMENTO**FTA - DOCUMENTAZIONE FOTOGRAFICA****FTAX - Genere**

documentazione allegata

FTAP - Tipo

fotografia b/n

FTAN - Codice identificativo

SBAS MI 026100/S

FTA - DOCUMENTAZIONE FOTOGRAFICA**FTAX - Genere**

documentazione esistente

FTAP - Tipo

fotografia b/n

FTAN - Codice identificativo

ISAL Milano 24706

BIB - BIBLIOGRAFIA**BIBX - Genere**

bibliografia specifica

BIBA - Autore

Galli B.

BIBD - Anno di edizione

1887

BIBH - Sigla per citazione

00001057

BIB - BIBLIOGRAFIA**BIBX - Genere**

bibliografia specifica

BIBA - Autore

Manzini P.L.

BIBD - Anno di edizione

1922

BIBH - Sigla per citazione

00001058

AD - ACCESSO AI DATI**ADS - SPECIFICHE DI ACCESSO AI DATI****ADSP - Profilo di accesso**

1

ADSM - Motivazione

scheda contenente dati liberamente accessibili

CM - COMPILAZIONE**CMP - COMPILAZIONE****CMPD - Data**

1975

CMPN - Nome

Zilocchi M.

FUR - Funzionario responsabile

Tardito Amerio R.

RVM - TRASCRIZIONE PER INFORMATIZZAZIONE**RVMD - Data**

2006

RVMN - Nome

ARTPAST/ Basilico A.

AGG - AGGIORNAMENTO - REVISIONE

AGGD - Data	2006
AGGN - Nome	ARTPAST/ Basilico A.
AGGF - Funzionario responsabile	NR (recupero pregresso)
AN - ANNOTAZIONI	
OSS - Osservazioni	Archivio parrocchiale di S.Alessandro, Inventario degli arredi, 12 dicembre 1900, senza autore, ms.